

Inspiron 22 3263

Szervizelési kézikönyv

Számítógép típusa: Inspiron 22-3263
Szabályozó modell: W17B
Szabályozó típus: W17B002



Megjegyzések, figyelmeztetések és Vigyázat jelzések



MEGJEGYZÉS: A MEGJEGYZÉSEK fontos tudnivalókat tartalmaznak, amelyek a termék hatékonyabb használatát segítik.



FIGYELMEZTETÉS: A FIGYELMEZTETÉS hardverhiba vagy adatvesztés lehetőségére hívja fel a figyelmet, egyben közli a probléma elkerülésének módját.



VIGYÁZAT: A VIGYÁZAT jelzés az esetleges tárgyi vagy személyi sérülés, illetve életveszély lehetőségére hívja fel a figyelmet.

Copyright © 2017 Dell Inc. vagy leányvállalatai. Minden jog fenntartva. A Dell, az EMC és egyéb védjegyek a Dell Inc. vagy leányvállalatainak védjegyei. Minden egyéb névjegy a vonatkozó vállalatok védjegye lehet.

2017 - 07

Mód. A02

Tartalomjegyzék

Mielőtt elkezdené dolgozni a számítógép belsejében..... 11

Mielőtt elkezdené	11
Biztonsági utasítások.....	12
Ajánlott szerszámok.....	13
Csavarlista.....	13

Miután befejezte a munkát a számítógép belsejében.... 15

Műszaki áttekintés..... 16

A számítógép belső nézete.....	17
Alaplapi összetevők.....	18

Az állvány eltávolítása..... 20

Kitámasztó állvány.....	20
Talapzat állvány.....	23
Az állványmagasító eltávolítása az állványalapból.....	24

Az állvány visszahelyezése..... 27

Kitámasztó állvány.....	27
Talapzat állvány.....	27
Az állványmagasító visszahelyezése az állványalapba.....	28

A hátsó burkolat eltávolítása..... 29

Előzetes tennivalók.....	29
Művelet.....	29



A hátsó burkolat visszahelyezése.....	31
Művelet.....	31
Utólagos tennivalók.....	31
Az optikai meghajtó visszahelyezése.....	32
Előzetes tennivalók.....	32
Művelet.....	32
Az optikai meghajtó eltávolítása.....	35
Művelet.....	35
Utólagos tennivalók.....	36
A merevlemez-meghajtó eltávolítása.....	37
Előzetes tennivalók.....	37
Művelet.....	37
A merevlemez-meghajtó visszahelyezése.....	40
Művelet.....	40
Utólagos tennivalók.....	41
Az alaplapárnyékolás eltávolítása.....	42
Előzetes tennivalók.....	42
Művelet.....	42
Az alaplap-árnyékolás visszahelyezése.....	44
Művelet.....	44
Utólagos tennivalók.....	44
A memóriamodul eltávolítása.....	45
Előzetes tennivalók.....	45
Művelet.....	45

A memóriamodul visszahelyezése.....	47
Művelet.....	47
Utólagos tennivalók.....	49
A vezeték nélküli kártya eltávolítása.....	50
Előzetes tennivalók.....	50
Művelet.....	50
A vezeték nélküli kártya visszahelyezése.....	52
Művelet.....	52
Utólagos tennivalók.....	54
A vezérlőgomb panel eltávolítása.....	55
Előzetes tennivalók.....	55
Művelet.....	55
A vezérlőgomb panel eltávolítása.....	57
Művelet.....	57
Utólagos tennivalók.....	57
A mikrofon eltávolítása.....	58
Előzetes tennivalók.....	58
Művelet.....	58
A mikrofon visszahelyezése.....	60
Művelet.....	60
Utólagos tennivalók.....	60
A kamera eltávolítása.....	61
Előzetes tennivalók.....	61
Művelet.....	61



A kamera visszahelyezése.....	65
Művelet.....	65
Utólagos tennivalók.....	65
A gombem eltávolítása.....	66
Előzetes tennivalók.....	66
Művelet.....	66
A gombem visszahelyezése.....	68
Művelet.....	68
Utólagos tennivalók.....	68
A ventilátor eltávolítása.....	69
Előzetes tennivalók.....	69
Művelet.....	69
A ventilátor visszahelyezése.....	71
Művelet.....	71
Utólagos tennivalók.....	71
A hűtőborda eltávolítása.....	72
Előzetes tennivalók.....	72
Művelet.....	72
A hűtőborda visszahelyezése.....	74
Művelet.....	74
Utólagos tennivalók.....	75
A hangszórók eltávolítása.....	76
Előzetes tennivalók.....	76
Művelet.....	76

A hangszórók visszahelyezése.....	78
Művelet.....	78
Utólagos tennivalók.....	78
Az alaplap eltávolítása.....	79
Előzetes tennivalók.....	79
Művelet.....	80
Az alaplap visszahelyezése.....	83
Művelet.....	83
Utólagos tennivalók.....	84
A kijelőszerkezet eltávolítása.....	85
Előzetes tennivalók.....	85
Művelet.....	86
A kijelőszerkezet visszahelyezése.....	90
Művelet.....	90
Utólagos tennivalók.....	91
A kijelzőkábel eltávolítása.....	92
Előzetes tennivalók.....	92
Művelet.....	93
A kijelzőkábel visszahelyezése.....	94
Művelet.....	94
Utólagos tennivalók.....	94
A gumi láb eltávolítása.....	96
Előzetes tennivalók.....	96
Művelet.....	97



A gumi láb visszahelyezése.....	98
Művelet.....	98
Utólagos tennivalók.....	98
BIOS-beállítási program.....	100
A BIOS áttekintése.....	100
Belépés a BIOS beállító programba.....	100
Elfelejtett jelszó törlése.....	101
Előzetes tennivalók.....	101
Művelet.....	101
Utólagos tennivalók.....	102
A CMOS-beállítások törlése.....	103
Előzetes tennivalók.....	103
Művelet.....	103
Utólagos tennivalók.....	104
A BIOS frissítése.....	105
Technológia és összetevők.....	106
Audio.....	106
Az audio-illesztőprogram letöltése.....	106
A hangvezérlő megkeresése.....	107
A hangbeállítások módosítása.....	107
Kamera.....	107
A webkamera megkeresése az Eszközkezelőben.....	108
A kameraalkalmazás elindítása.....	108
A Dell Webcam Central beszerzése.....	109
Kijelző.....	109
Fényerő beállítása.....	109
A képernyőfelbontás módosítása.....	110

A kijelző tisztítása.....	111
HDMI.....	112
Grafikus kártya.....	112
A video-illesztőprogram letöltése.....	112
A videokártya megkeresése.....	113
A kijelző és a grafikus vezérlő panel módosítása.....	113
Intel WiDi.....	114
A WiDi alkalmazás letöltése.....	115
A vezeték nélküli kijelző beállítása.....	115
USB.....	116
Az USB 3.0-illesztőprogram letöltése.....	116
Az USB engedélyezése vagy letiltása a BIOS-beállítási programban..	117
Az USB-emuláció által okozott rendszerindítási probléma megoldása.....	117
WiFi.....	118
A Wi-Fi be- és kikapcsolása.....	118
A Wi-Fi-illesztőprogram letöltése.....	118
A WIFI konfigurálása.....	119
Bluetooth.....	120
A Bluetooth be- és kikapcsolása.....	120
Bluetooth-kapcsolat létesítésére alkalmas eszközök párosítása.....	121
A Bluetooth-eszköz eltávolítása.....	122
Fájlok átvitele az eszközök között Bluetooth segítségével.....	123
Merevlemez-meghajtó.....	123
A merevlemez megkeresése.....	124
A merevlemez megkeresése a BIOS-beállítási programban.....	124
Médiakártya-olvasó.....	124
A memóriakártya-olvasó illesztőprogramjának letöltése.....	125
Tallózás a médiakártyán.....	125
Tápadapter.....	125
Chipkészletek.....	126
A chipkészlet-illesztőprogram letöltése.....	126



A chipkészlet azonosítása.....	127
Memória.....	128
A rendszermemória ellenőrzése Windows rendszeren.....	128
A rendszermemória ellenőrzése a BIOS-beállítási programban.....	128
A memória tesztelése az ePSA segítségével.....	128
Processzorok.....	129
A processzorhasználat ellenőrzése a Feladatkezelőben.....	129
A processzorok megkeresése a Windows-rendszerben.....	130
Operációs rendszer.....	130
A szervic címke helye.....	130
Eszközillesztők.....	131
Intel Dynamic Platform és Thermal Framework.....	131
Az Intel Chipset szoftvertelepítő segédprogram.....	131
Grafikus kártya.....	132
Intel Serial IO illesztőprogram.....	133
Intel Trusted Execution Engine Interface.....	134
Intel virtuálisgomb-illesztőprogram.....	135
Intel Wireless 3165 Wi-Fi- és Bluetooth-illesztőprogramok.....	136
A BIOS áttekintése.....	137
Belépés a BIOS-beállítási programba.....	137
Rendszerindító menü.....	138
A rendszerindító menü bővítményei.....	138
A billentyűk lenyomásának időzítése.....	138

Rendszer-diagnosztikai jelzőfények..... 139

Segítség igénybevétele és a Dell elérhetőségei.....141

Mire támaszkodhat a probléma önálló megoldása során.....	141
A Dell elérhetőségei.....	142

Identifler GUID-5D3B1051-9384-409A-8D5B-9B53BD496DE8

Status Translated

Mielőtt elkezdene dolgozni a számítógép belsejében





MEGJEGYZÉS: A jelen dokumentumban található képek a megrendelt konfigurációtól függően eltérhetnek a számítógépen megjelenő képektől.

Identifler GUID-C14D0317-10FD-4E97-A38E-3CBEFADF7229

Status Translated

Mielőtt elkezdené

- 1 Mentsen és zárjon be minden nyitott fájlt, majd lépjen ki minden futó alkalmazásból.
- 2 Kapcsolja ki a számítógépet.
A telepített operációs rendszer függvényében a kikapcsolás lépései ettől eltérők lehetnek.
 - Windows 10: Kattintson a **Start** →  **Tápellátás** → **Leállítás** lehetőségre.
 - Windows 8.1: A **Start** képernyőn kattintson a főkapcsoló ikonra  → **Leállítás**.
 - Windows 7: Kattintson a **Start** → **Leállítás** lehetőségre.



MEGJEGYZÉS: Ha más operációs rendszert használ, a leállítás tekintetében olvassa el az adott operációs rendszer dokumentációját.

- 3 Áramtalanítsa a számítógépet és minden csatolt eszközt.
- 4 A számítógépről csatlakoztasson le minden hálózati eszközt és perifériát, pl.: billentyűzet, egér, monitor.
- 5 Távolítsa el minden médiakártyát és optikai lemezt a számítógépből, ha van.



- 6 Miután a számítógépet áramtalanította, nyomja és 5 másodpercig tartsa lenyomva a bekapcsológombot az alaplap földeléséhez.






 **FIGYELMEZTETÉS: Helyezze a számítógépet egy puha és tiszta felületre, hogy elkerülje a kijelző karcolódását.**

- 7 Fordítsa lefelé a számítógépet.

Identifizier	GUID-71128823-CE64-4E17-9439-DEE95AF668C4
Status	Translated

Biztonsági utasítások

Végezze el a következő óvintézkedéseket a számítógép potenciális károsodásának elkerülése és a saját biztonsága érdekében.

-  **VIGYÁZAT: A számítógép belsejében végzett munka előtt olvassa el figyelmesen a számítógéphez mellékelt biztonsági tudnivalókat. További biztonsági útmutatásokért tekintse meg a Szabályozási megfeleléségi honlapot a www.dell.com/regulatory_compliance címen.**
-  **VIGYÁZAT: Mielőtt felnyitná a számítógép burkolatát vagy a paneleket, csatlakoztasson le minden tápellátást. Miután befejezte a munkát a számítógép belsejében, helyezzen vissza minden fedelet, panelt és csavart, mielőtt a készüléket tápellátáshoz csatlakoztatná.**
-  **FIGYELMEZTETÉS: A számítógép sérülésének elkerülése érdekében sima és tiszta munkafelületen dolgozzon.**
-  **FIGYELMEZTETÉS: A komponenseket és a kártyákat a sérülésük elkerülése érdekében a szélükönél fogja meg, és ne érintse meg a tűket vagy a csatlakozókat.**
-  **FIGYELMEZTETÉS: Csak a Dell műszaki támogatási csapatának jóváhagyásával vagy utasítására végezzen hibaelhárítást és javítást. A Dell által nem jóváhagyott szerviztevékenységre a garanciavállalás nem vonatkozik. Tekintse meg a számítógéphez kapott biztonsági előírásokat, vagy látogasson el a www.dell.com/regulatory_compliance címre.**

△ FIGYELMEZTETÉS: Mielőtt bármihez is hozzányúlna a számítógép belsejében, földelje le saját testét, érintsen meg egy festetlen fémfelületet a számítógép hátulján. Munka közben időről időre érintsen meg valamilyen festetlen fémfelületet, hogy levezesse az időközben felgyűlt statikus elektromosságot, ami károsíthatná a belső alkatrészeket.

△ FIGYELMEZTETÉS: A kábelek kihúzásakor ne magát a kábelt, hanem a csatlakozót vagy a húzófület húzza. Egyes kábelek csatlakozóin zárófülek vagy szárnyas csavarok találhatóak, ezeket ki kell oldania, mielőtt a kábelt lecsatlakoztatná. A kábelek lecsatlakoztatásakor tartsa azokat feszesen, hogy a csatlakozó tűk ne hajoljanak meg. A kábelek csatlakoztatásakor gondoskodjon arról, hogy a csatlakozók és portok iránya és helyzete megfelelő legyen.

△ FIGYELMEZTETÉS: Nyomja be és vegye ki a médiakártya-olvasóban lévő kártyákat.

Identifler	GUID-DEA55279-6FE6-4A1F-A152-21F8A5572B33
Status	Translated

Ajánlott szerszámok

A jelen dokumentumban szereplő eljárások a következő szerszámokat igényelhetik:

- Csillagcsavarhúzó
- Műanyag pálca

Identifler	GUID-FFA1C62A-469B-462E-9F35-D424DF69695C
Status	Translated

Csavarlista

Komponens	Rögzítve	Csavar típus	Mennyiség
MB keret	Központi keret	M3X5	4
Alaplap	Központi keret	M3X5	4
Ventilátor	Központi keret	M3X5	2
Állvány	Központi keret	M3X5	4



Komponens	Rögzítve	Csavartípus	Mennyiség
HDD-keret	Központi keret	M3X5	1
ODD-keret	Központi keret	M3X5	1
HDD	HDD-keret	M3X5	3
Központi keret	Középső keret	M3X5	15
Központi keret	Panelkeret	M3X5	4
Hómodul	Központi keret	M3X5	1
Lábkeret	Középső keret	M3X5	4
Kitámasztó állvány	Állvány	M4X8	2
Talapat állvány	Állvány	M4X8	4
Panelkeret	Panel	M3X3	4
ODD-keret	ODD	M2X2.5	2
NGFF	Alaplap	M2X2.5	1
DUMMY ODD	BACL BURKOLAT	M3X6 (MENETVÁGÓ CSAVAR)	2

Identifier

GUID-06588814-2678-4667-9FF9-C009F4BCE185

Status

Translated

Miután befejezte a munkát a számítógép belsejében



FIGYELMEZTETÉS: Ha a számítógépben csavarok maradnak szabadon vagy nem megfelelően meghúzva, azzal a számítógép komoly sérülését okozhatja.

- 1 Helyezzen vissza minden csavart, és győződjön meg róla, hogy nem maradtak felhasználatlan csavarok a számítógép belsejében.
- 2 Mielőtt a számítógépet újra használatba veszi, csatlakoztasson minden eszközt, perifériát és kábelt, amelyet korábban lecsatlakoztatott.
- 3 Helyezze vissza a médiakártyákat, lemezeket és egyéb alkatrészeket, amelyeket a számítógépből a munka megkezdése előtt eltávolított.
- 4 Csatlakoztassa a számítógépet és minden hozzá csatolt eszközt elektromos aljzataikra.
- 5 Kapcsolja be a számítógépet.



Identifier	GUID-93575C2B-9DA3-42EF-B01E-9C841B3CE7F5
Status	Translated

Műszaki áttekintés



VIGYÁZAT: A számítógép belsejében végzett munka előtt olvassa el a számítógép mellé kapott biztonsági tájékoztatót, és kövesse a [Mielőtt elkezdene dolgozni a számítógép belsejében](#) utasításait. Miután befejezte a munkát a számítógép belsejében, kövesse a [Miután befejezte a munkát a számítógép belsejében](#) utasításait. További biztonsági útmutatásokért tekintse meg a Szabályozási megfelelési honlapot a www.dell.com/regulatory_compliance címen.

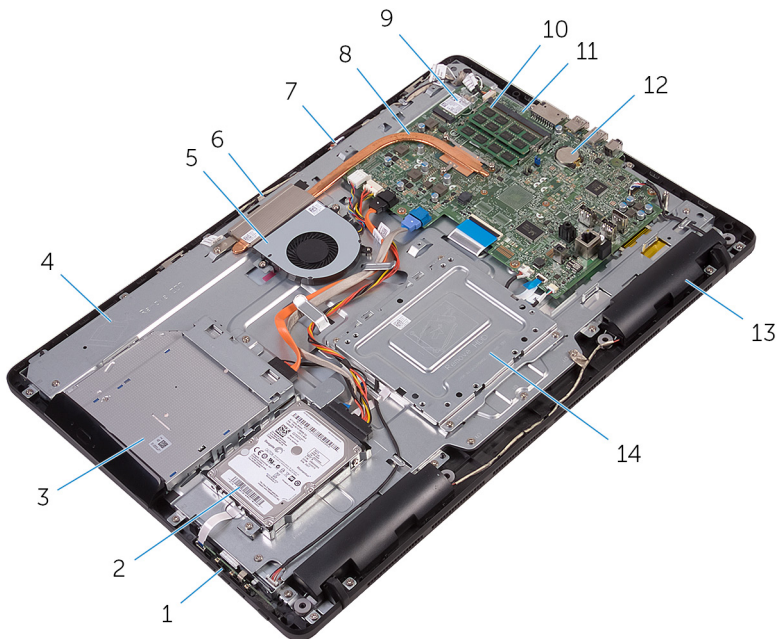
Identifler

GUID-BA0F601D-0234-40AD-AE48-529C9C4D7352

Status

Translated

A számítógép belső nézete



1 vezérlógomb panel

3 optikai meghajtó szerkezet

5 ventilátor

7 mikrofon panel

9 vezeték nélküli kártya

11 alaplapp

13 hangszórók (2 db)

2 merevlemez-meghajtó szerkezet

4 A kijelőszerkezet alapja

6 kameramodul

8 hűtőborda

10 memóriamodul

12 gombesem

14 VESA rögzítőkeret



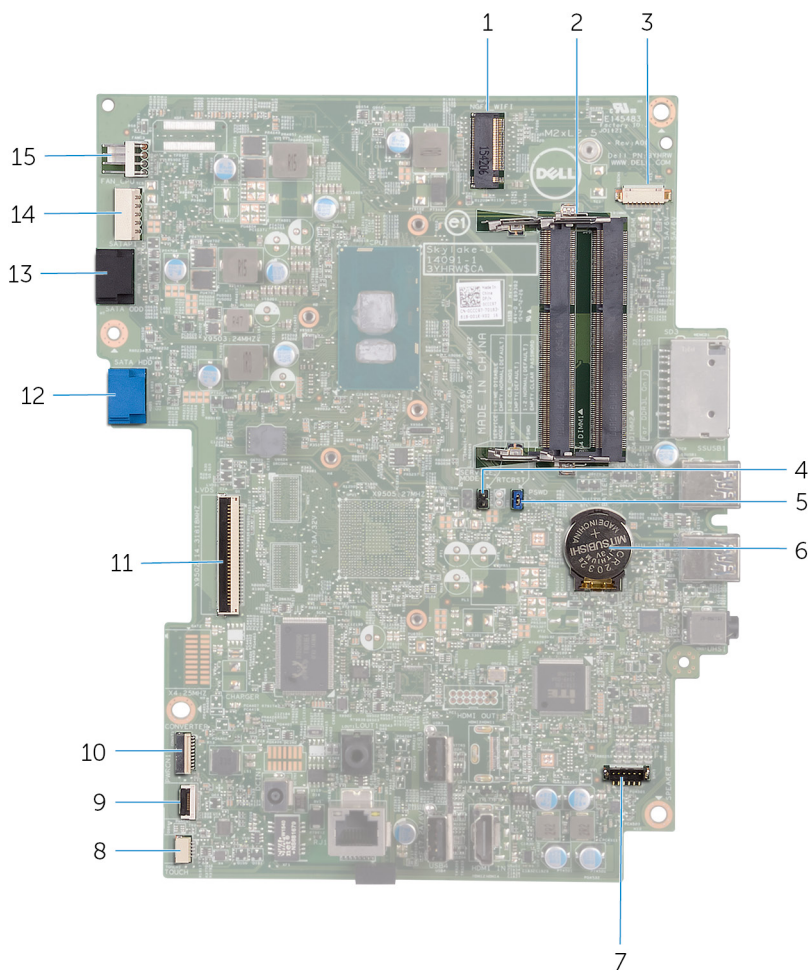
Identifizier

GUID-71CA7A0B-2C0E-47EE-9075-58F24330F19E

Status

Translated

Alaplapai összetevők



- 1 vezeték nélküli foglalat (NGFF_Wi-Fi) 2 memóriamodul foglalat (2)

3	kamerakábel csatlakozója (WEBCAM)	4	CMOS törlő áthidaló (RTCST)
5	Jelszó törlő áthidaló (PSWD)	6	gombemem
7	hangszóró kábelcsatlakozója (SPEAKER)	8	érintőképernyő panel kábelcsatlakozója (TOUCH)
9	vezérlőgomb panel kábelcsatlakozó	10	kijelzőpanel tápkábel csatlakozója (PWRCN1)
11	kijelzőkábel csatlakozója	12	merevlemez-meghajtó adatkábel csatlakozó (SATA HDD)
13	optikai meghajtó adatkábel csatlakozó (SATA ODD)	14	merevlemez-meghajtó és optikai meghajtó tápkábelcsatlakozója (SATAP1)
15	ventilátor kábelcsatlakozója (FAN_CPU)		



Identifíer	GUID-4BBD3587-8BDA-47F1-ACEB-3CE6AB50FBB3
------------	-------------------------------------------

Status	Translated
--------	------------

Az állvány eltávolítása



VIGYÁZAT: A számítógép belsejében végzett munka előtt olvassa el a számítógép mellé kapott biztonsági tájékoztatót, és kövesse a [Mielőtt elkezdene dolgozni a számítógép belsejében](#) utasításait. Miután befejezte a munkát a számítógép belsejében, kövesse a [Miután befejezte a munkát a számítógép belsejében](#) utasításait. További biztonsági útmutatásokért tekintse meg a Szabályozási megfelelési honlapot a www.dell.com/regulatory_compliance címen.

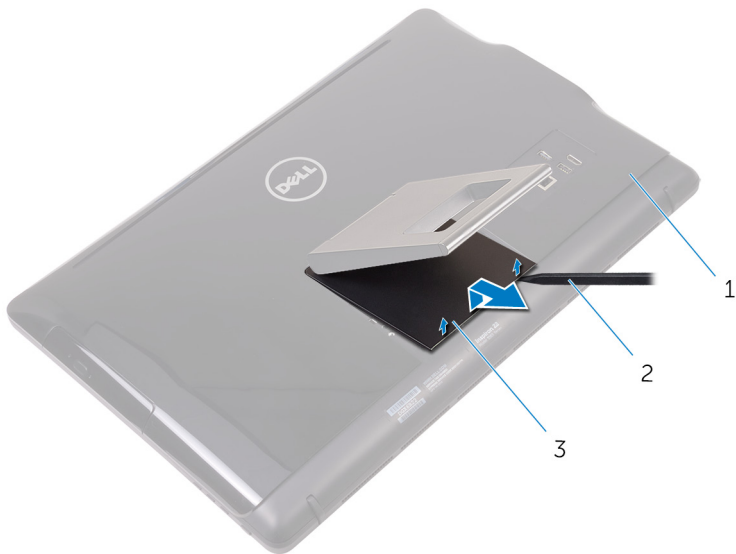
Identifíer	GUID-91924229-BD57-4DB9-BA07-0E70899CCB45
------------	-------------------------------------------

Status	Translated
--------	------------

Kitámasztó állvány

- 1 Egy műanyag pálca segítségével fejtse le az állvány burkolatot a hátlapról.

- 2** Az állvány burkolatot csúsztassa le a hátlapról.



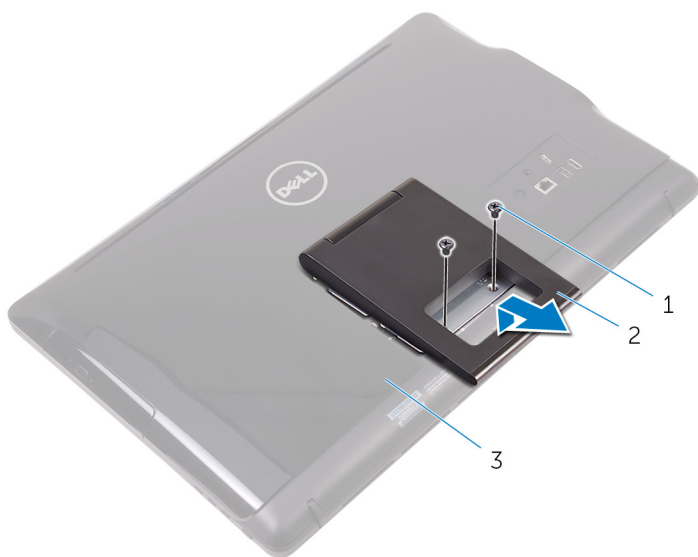
1 hátsó burkolat

2 műanyag pálca

3 állvány burkolata

- 3** Csukja össze az állványt, és távolítsa el a csavarokat, amelyek az állványt a hátlaphoz rögzítik.

- 4 Az állványt csúsztassa le a hátlapról.



1 csavarok (2)

2 kitámasztó állvány

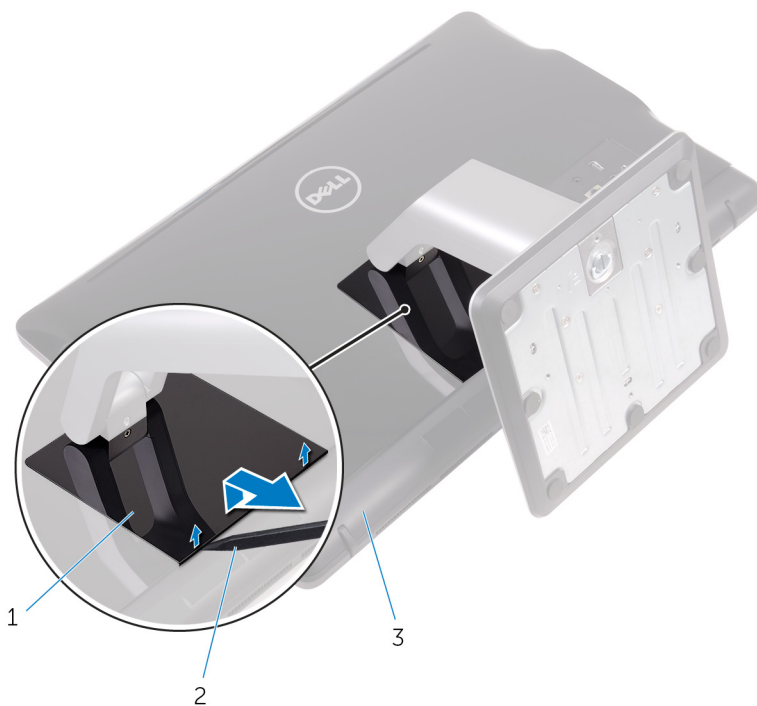
3 hátsó burkolat

Identifier GUID-1C8386C0-91A8-4906-BB15-A37345DCA9E6

Status Translated

Talapzat állvány

- 1 Egy műanyag pálca segítségével fejtse le az állvány burkolatot a hátlapról.



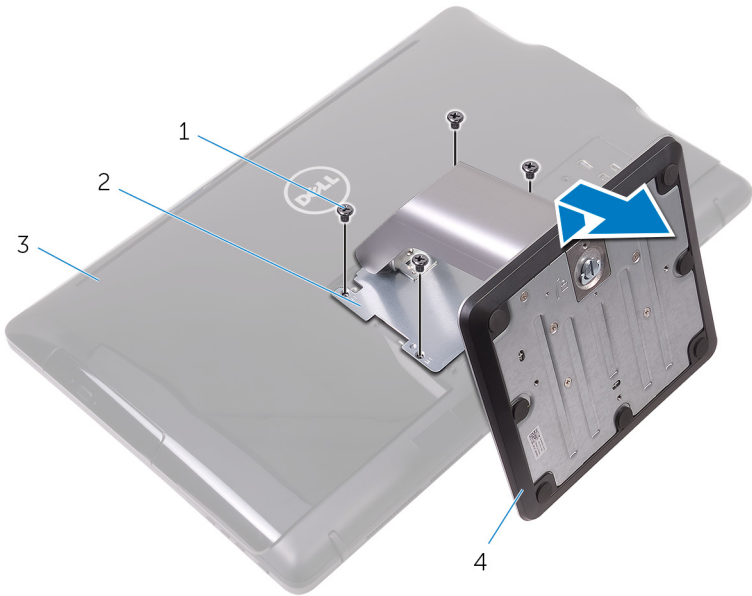
1 állvány burkolata
3 hátsó burkolat

2 műanyag pálca

- 2 Távolítsa el a csavarokat, amelyek az állványburkolatot a hátlaphoz rögzítik.



- 3 Emelje meg a kart és csúsztassa ki a hátsó burkolatból.



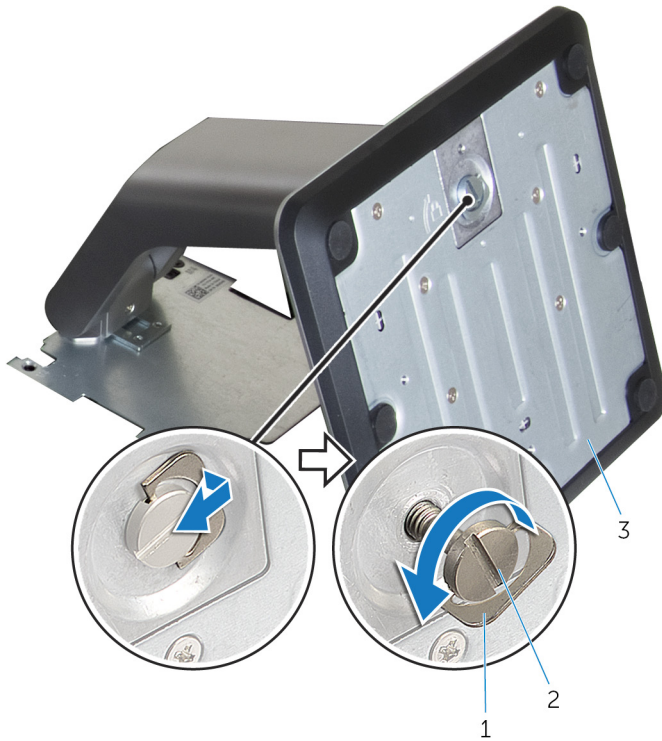
- | | |
|------------------|----------------------|
| 1 csavarok (4) | 2 állványtartó-keret |
| 3 hátsó burkolat | 4 talpazat állvány |

Identifier	GUID-28E70593-FE66-4BE0-A45B-1ED6DC4A0793
Status	Translated

Az állványmagasító eltávolítása az állványalpból

- 1 Emelje fel az állványalapon lévő csavar fogantyút.

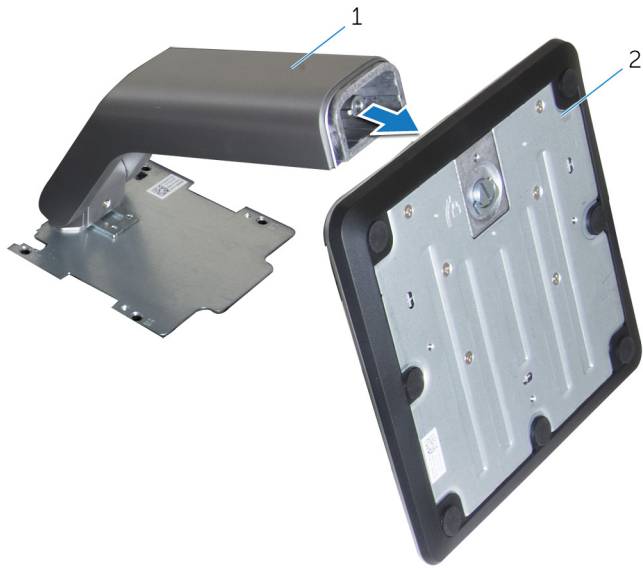
- 2 A csavarfogantyú használatával lazítsa meg az elveszíthetetlen csavart, amely az állványalapot az állványmagasítóhoz rögzíti.



- 1 csavarfogantyú
3 állványalap

- 2 rögzített pillangócsavar

3 Az állványlapot csúsztassa le az állványmagasítóról.



1 állványmagasító

2 állványlap

Identifier	GUID-A1A7E0D7-52BF-4F80-84FE-DF5301AE97BA
Status	Translated

Az állvány visszahelyezése



VIGYÁZAT: A számítógép belsejében végzett munka előtt olvassa el a számítógép mellé kapott biztonsági tájékoztatót, és kövesse a **Mielőtt elkezdene dolgozni a számítógép belsejében** utasításait. Miután befejezte a munkát a számítógép belsejében, kövesse a **Miután befejezte a munkát a számítógép belsejében** utasításait. További biztonsági útmutatásokért tekintse meg a Szabályozási megfeleléségi honlapot a www.dell.com/regulatory_compliance címen.

Identifier	GUID-42D208D5-6D62-4FF8-9B8A-A16D1680E48B
Status	Translated

Kitámasztó állvány

- 1 Az állvány tartókereten lévő füleket csúsztassa be a hátlapon lévő nyílásokba.
- 2 Illessze az állványon lévő csavarhelyeket a hátlapon található csavarhelyhez.
- 3 Helyezze vissza a csavarokat, amelyek az állványt a hátlaphoz rögzítik.
- 4 Helyezze vissza az állványburkolatot.

Identifier	GUID-0E484F8A-7D9B-42DD-919C-97B99CB9D159
Status	Translated

Talapzat állvány

- 1 Az állvány tartókereten lévő füleket csúsztassa be a hátlapon lévő nyílásokba.
- 2 Illessze az állványon lévő csavarhelyeket a hátlapon található csavarhelyhez.
- 3 Helyezze vissza a csavarokat, amelyek az állvány tartókeretet a hátlaphoz rögzítik.
- 4 Helyezze vissza az állványburkolatot.



Identifier	GUID-F1070E3C-258D-4752-BBBC-09CE684D2692
Status	Translated

Az állványmagasító visszahelyezése az állványalapba

- 1 Az állványalapot csúsztassa az állványmagasítóra.
- 2 Húzza meg az elveszíthetetlen szárnyascsavart, és a csavarfogantyút hajtsa az állványalapra.

Identifler	GUID-AE7F608F-4CAF-464A-B977-4C4D9BB3963A
Status	Translated

A hátsó burkolat eltávolítása



VIGYÁZAT: A számítógép belsejében végzett munka előtt olvassa el a számítógép mellé kapott biztonsági tájékoztatót, és kövesse a [Mielőtt elkezdene dolgozni a számítógép belsejében](#) utasításait. Miután befejezte a munkát a számítógép belsejében, kövesse a [Miután befejezte a munkát a számítógép belsejében](#) utasításait. További biztonsági útmutatásokért tekintse meg a Szabályozási megfeleléségi honlapot a www.dell.com/regulatory_compliance címen.

Identifler	GUID-74108014-1EAD-4BCF-9331-D7B648EE352A
Status	Translated

Előzetes tennivalók

Távolítsa el az [állványt](#).

Identifler	GUID-423CAEF2-B17E-4113-B290-551FDD892BC2
Status	Translated

Művelet



FIGYELMEZTETÉS: A számítógép burkolatát csak akkor távolítsa el, ha a számítógépben belső tartozékokat kell beszerelnie vagy javítania.

- 1 A hüvelykujjával nyomja meg a hátsó burkolaton lévő nyílást.
- 2 Az ujjhegyeivel fejtse le és oldja ki a fűleket a hátsó burkolatról.



- 3** Emelje le a hátsó burkolatot a kijelző szerkezet aljáról.



- 1 hátsó burkolat

Identifler	GUID-411D5FFA-086D-432E-9CE3-0ECBF9B7BA71
Status	Translated

A hátsó burkolat visszahelyezése



VIGYÁZAT: A számítógép belsejében végzett munka előtt olvassa el a számítógép mellé kapott biztonsági tájékoztatót, és kövesse a **Mielőtt elkezdene dolgozni a számítógép belsejében** utasításait. Miután befejezte a munkát a számítógép belsejében, kövesse a **Miután befejezte a munkát a számítógép belsejében** utasításait. További biztonsági útmutatásokért tekintse meg a Szabályozási megfeleléségi honlapot a www.dell.com/regulatory_compliance címen.

Identifler	GUID-B09C2A74-DDC8-4BDA-BE56-8F6C93C29728
Status	Translated

Művelet

Illessze a hátsó burkolaton lévő füleket a kijelző szerkezet alapján lévő résekhez, majd pattintsa a helyére.



MEGJEGYZÉS: Gondoskodjon arról, hogy ne csipődjön kábel a hátsó burkolat és a kijelző szerkezet alapja közé.

Identifler	GUID-B7F1DD12-31C6-41E7-A374-0DF385824232
Status	Translated

Utólagos tennivalók

Helyezze vissza az [állványt](#).



Identifler	GUID-01750DAC-3408-4912-B936-7DAA79351AA9
------------	-------------------------------------------

Status	Translated
--------	------------

Az optikai meghajtó visszahelyezése



VIGYÁZAT: A számítógép belsejében végzett munka előtt olvassa el a számítógép mellé kapott biztonsági tájékoztatót, és kövesse a [Mielőtt elkezdene dolgozni a számítógép belsejében](#) utasításait. Miután befejezte a munkát a számítógép belsejében, kövesse a [Miután befejezte a munkát a számítógép belsejében](#) utasításait. További biztonsági útmutatásokért tekintse meg a Szabályozási megfelelőségi honlapot a www.dell.com/regulatory_compliance címen.

Identifler	GUID-C757835D-253A-4476-A0D4-8D97D3E4204A
------------	-------------------------------------------

Status	Translated
--------	------------

Előzetes tennivalók

- 1 Távolítsa el az [állványt](#).
- 2 Távolítsa el a [hátlapot](#).

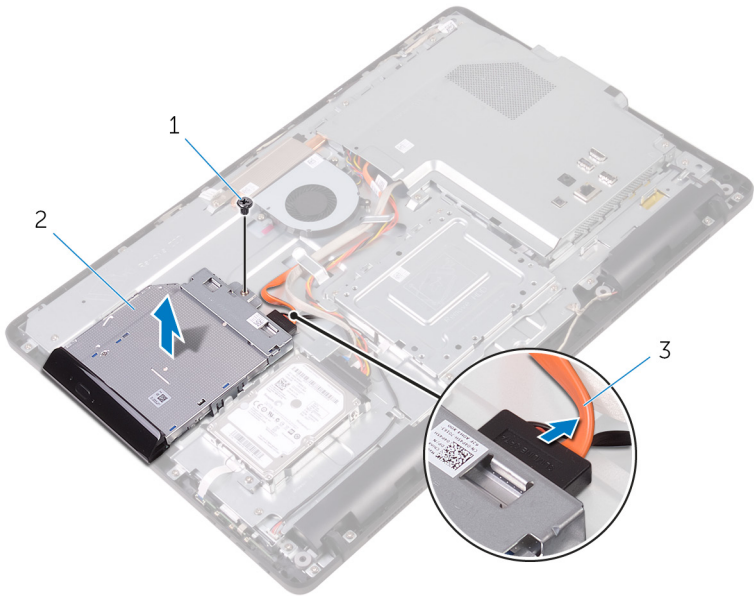
Identifler	GUID-A6E07ACE-7295-4C15-8D81-13ECC7BD3117
------------	-------------------------------------------

Status	Translated
--------	------------

Művelet

- 1 Csatlakoztassa le az optikai meghajtó kábelét az optikai meghajtóról.
- 2 Távolítsa el a csavart, amely az optikai meghajtó keretet a kijelző szerkezet alapjához rögzíti.

- 3** Emelje le az optikai meghajtó keretet a kijelző szerkezet aljáról.



1 csavar

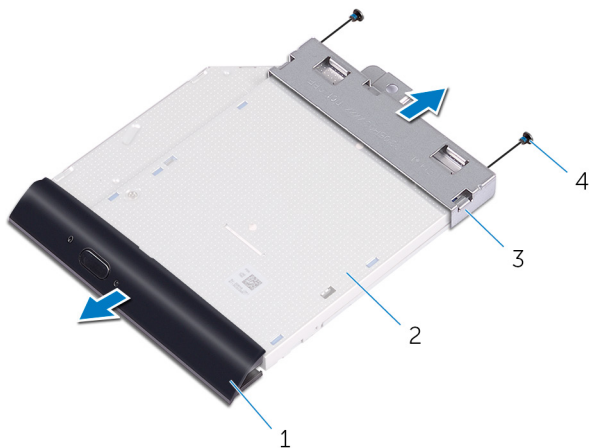
2 optikai meghajtó

3 optikai meghajtó kábel

- 4** Óvatosan fejtse ki az optikai meghajtó előlapját, és távolítsa el az optikai meghajtót.
- 5** Távolítsa el az optikai meghajtót a meghajtókerethez rögzítő csavarokat.

6 Távolítsa el az optikai meghajtó keretét az optikai meghajtóról.

 **MEGJEGYZÉS: Jegyezze meg az optikai meghajtó keret helyzetét, hogy azt megfelelően helyezhesse vissza.**



1 az optikai meghajtó előlapja

2 optikai meghajtó

3 az optikai meghajtó kerete

4 csavarok (2)

Identifier	GUID-5F25DB7E-BE9A-49D8-A32A-AAD2A7EDBB9E
------------	-------------------------------------------

Status	Translated
--------	------------

Az optikai meghajtó eltávolítása



VIGYÁZAT: A számítógép belsejében végzett munka előtt olvassa el a számítógép mellé kapott biztonsági tájékoztatót, és kövesse a [Mielőtt elkezdene dolgozni a számítógép belsejében](#) utasításait. Miután befejezte a munkát a számítógép belsejében, kövesse a [Miután befejezte a munkát a számítógép belsejében](#) utasításait. További biztonsági útmutatásokért tekintse meg a Szabályozási megfelelési honlapot a www.dell.com/regulatory_compliance címen.

Identifier	GUID-1A57CC0D-F532-4B57-9C1F-D501A1AC2CFD
------------	-------------------------------------------

Status	Translated
--------	------------

Művelet

- 1 Igazítsa egymáshoz az optikai meghajtó keretének csavarhelyeit és az optikai meghajtó csavarhelyeit.



MEGJEGYZÉS: Megfelelően kell összeillesztenie az optikai meghajtó keretét annak biztosítására, hogy az optikai meghajtó megfelelően rögzítve legyen a számítógéphez. A megfelelő irányhoz, lásd az [“Optikai meghajtó eltávolítása”](#) című rész 6. lépését.

- 2 Helyezze vissza az optikai meghajtót a meghajtókerethez rögzítő csavarokat.
- 3 Óvatosan nyomja az optikai meghajtó előlapját az optikai meghajtóra.
- 4 Helyezze az optikai meghajtó keretét a kijelző szerkezet alapjára.
- 5 Helyezze vissza a csavarokat, amelyek az optikai meghajtó keretét a kijelző szerkezet alapjához rögzítik.
- 6 Csatlakoztassa az optikai meghajtó kábelét az optikai meghajtóra.



Identifier	GUID-EF5FB1B1-6BF2-4334-BB58-7CE96D3B77FC
Status	Translated


Utólagos tennivalók

- 1 Helyezze vissza a [hátlapot](#).
- 2 Helyezze vissza az [árványt](#).

Identifler	GUID-5DE1E07B-4633-4536-ACBF-4A3067007FE0
------------	-------------------------------------------

Status	Translated
--------	------------

A merevlemez-meghajtó eltávolítása

 **VIGYÁZAT:** A számítógép belsejében végzett munka előtt olvassa el a számítógép mellé kapott biztonsági tájékoztatót, és kövesse a [Mielőtt elkezdene dolgozni a számítógép belsejében](#) utasításait. Miután befejezte a munkát a számítógép belsejében, kövesse a [Miután befejezte a munkát a számítógép belsejében](#) utasításait. További biztonsági útmutatásokért tekintse meg a Szabályozási megfelelőségi honlapot a www.dell.com/regulatory_compliance címen.

 **FIGYELMEZTETÉS:** A merevlemez-meghajtók törékenyek. Legyen óvatos a merevlemez-meghajtók kezelésekor.

 **FIGYELMEZTETÉS:** Az adatvesztés megelőzése érdekében ne távolítsa el a merevlemez-meghajtót, ha a számítógép bekapcsolt vagy alvó állapotban van.

Identifler	GUID-D4C61B2A-BA89-49DB-80CA-A59F234F91D5
------------	-------------------------------------------

Status	Translated
--------	------------

Előzetes tennivalók

- 1 Távolítsa el az [állványt](#).
- 2 Távolítsa el a [hátlapot](#).

Identifler	GUID-54E82CAC-A3D1-486D-A649-403AC96991AE
------------	-------------------------------------------

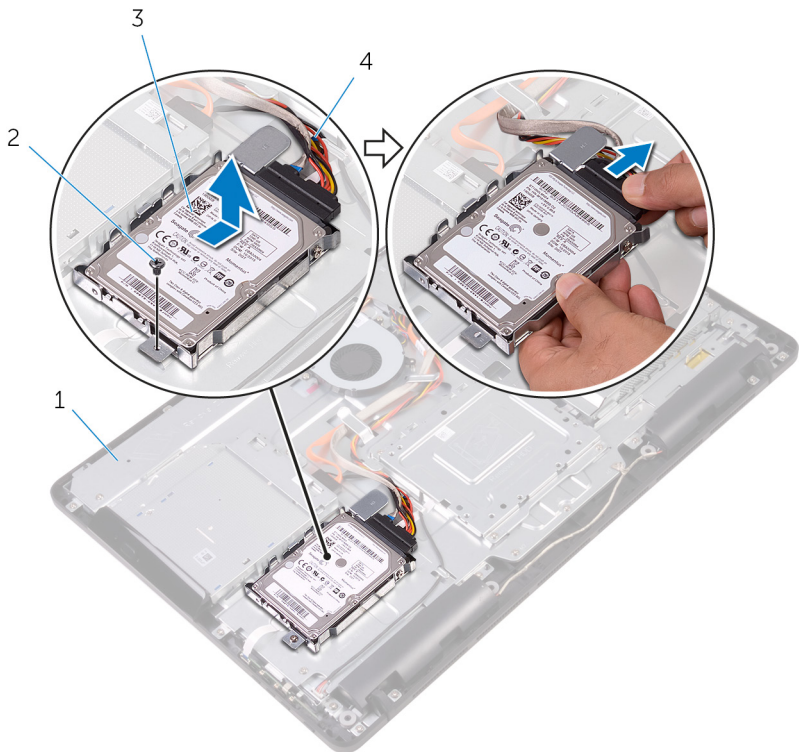
Status	Translated
--------	------------

Művelet

- 1 Csatlakoztassa le a merevlemez-meghajtó kábelét a merevlemezről.



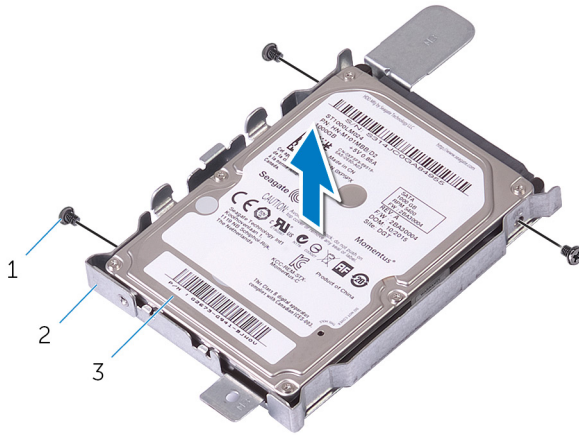
- 2 Távolítsa el a csavarokat, amelyek a merevlemez-meghajtó szerkezetet a kijelzőszerkezet alapjához rögzítik.
- 3 A merevlemez-meghajtót csúsztassa el addig, amíg a rögzítőfülek ki nem oldódnak a kijelző szerkezet alapján lévő nyílásokból.
- 4 A merevlemez-meghajtó szerkezetet emelje le a kijelző szerkezet aljáról.



- | | | | |
|---|-------------------------------|---|----------------------------|
| 1 | A kijelzőszerkezet alapja | 2 | csavar |
| 3 | merevlemez-meghajtó szerkezet | 4 | merevlemez-meghajtó kábele |

- 5 Távolítsa el a csavarokat, amelyek a merevlemez-meghajtó keretet a merevlemez-meghajtóra rögzítik.

6 Távolítsa el a merevlemez-meghajtót a tartókeretből.



1 csavarok (3 db)

2 merevlemez-meghajtó kerete

3 merevlemez-meghajtó

Identifier	GUID-8D72BB77-0F8B-428E-A98E-FF7DA2CDA899
------------	-------------------------------------------

Status	Translated
--------	------------

A merevlemez-meghajtó visszahelyezése



VIGYÁZAT: A számítógép belsejében végzett munka előtt olvassa el a számítógép mellé kapott biztonsági tájékoztatót, és kövesse a [Mielőtt elkezdene dolgozni a számítógép belsejében](#) utasításait. Miután befejezte a munkát a számítógép belsejében, kövesse a [Miután befejezte a munkát a számítógép belsejében](#) utasításait. További biztonsági útmutatásokért tekintse meg a Szabályozási megfelelőségi honlapot a www.dell.com/regulatory_compliance címen.



FIGYELMEZTETÉS: A merevlemez-meghajtók törékenyek. Legyen óvatos a merevlemez-meghajtók kezelésekor.

Identifier	GUID-EE16FAD2-DD7B-4D9E-9010-D701453BBB74
------------	-------------------------------------------

Status	Translated
--------	------------

Művelet

- 1 Illesse egymáshoz a merevlemez-meghajtó keret csavarhelyeit és a merevlemez-meghajtón lévő csavarhelyeket.
- 2 Helyezze vissza a csavarokat, amelyek a merevlemez-keretet a merevlemezhez rögzítik.
- 3 A merevlemez-meghajtó szerkezeten lévő fűleket illesse a kijelző szerkezet alapján lévő nyílásokba.
- 4 A merevlemez-meghajtó szerkezeten lévő fűleket csúsztassa be a kijelző szerkezet alapján lévő nyílásokba.
- 5 Helyezze vissza a csavarokat, amelyek a merevlemez-meghajtó szerkezetet a kijelző szerkezet alapjához rögzítik.
- 6 Csatlakoztassa a merevlemez-meghajtó kábelét a merevlemezre.

Identifier	GUID-A5BF3120-078A-4C99-BF68-3BEECA5C5F58
Status	Translated

Utólagos tennivalók

- 1 Helyezze vissza a [hátlapot](#).
- 2 Helyezze vissza az [árványt](#).



Identifler	GUID-342B5CBF-63A8-4038-B670-4F7C53E1E5DE
------------	-------------------------------------------

Status	Translated
--------	------------

Az alaplapárnyékolás eltávolítása



VIGYÁZAT: A számítógép belsejében végzett munka előtt olvassa el a számítógép mellé kapott biztonsági tájékoztatót, és kövesse a [Mielőtt elkezdene dolgozni a számítógép belsejében](#) utasításait. Miután befejezte a munkát a számítógép belsejében, kövesse a [Miután befejezte a munkát a számítógép belsejében](#) utasításait. További biztonsági útmutatásokért tekintse meg a Szabályozási megfelelési honlapot a www.dell.com/regulatory_compliance címen.

Identifler	GUID-6D02C005-0F7C-4C34-86A7-9394C331D4C7
------------	-------------------------------------------

Status	Translated
--------	------------

Előzetes tennivalók

- 1 Távolítsa el az [állványt](#).
- 2 Távolítsa el a [hátlapot](#).

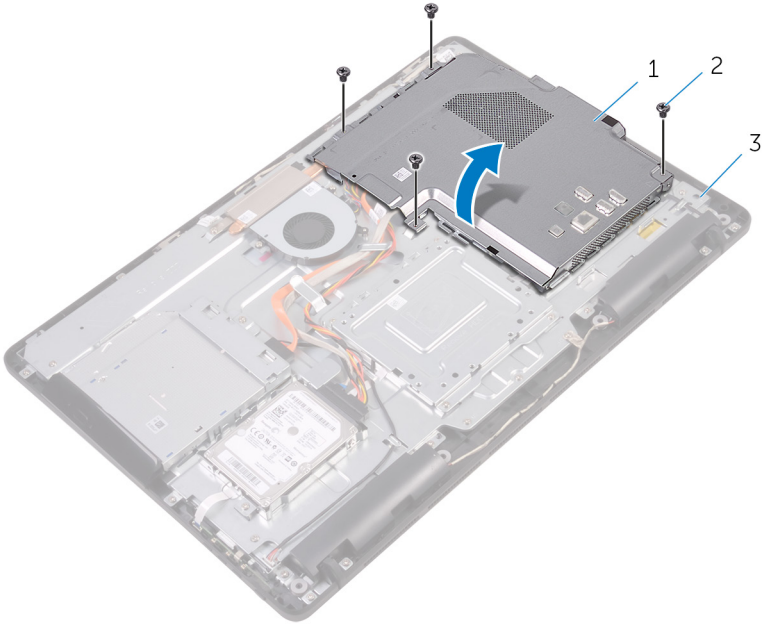
Identifler	GUID-0A588D80-8A8E-4463-897F-B40BF9CDE7BA
------------	-------------------------------------------

Status	Translated
--------	------------

Művelet

- 1 Távolítsa el csavarokat, amelyek az alaplapárnyékolást a kijelzőszerkezet alapjához rögzítik.

2 Emelje ki az alaplapárnyékolást a kijelzőszerkezet aljából.



1 alaplapárnyékolás

2 csavarok (4)

3 kijelzőszerkezet-alap

Identifler	GUID-5274B19C-AEEA-4EF8-952E-C1CDE89980E4
------------	-------------------------------------------

Status	Translated
--------	------------

Az alaplap-árnyékolás visszahelyezése



VIGYÁZAT: A számítógép belsejében végzett munka előtt olvassa el a számítógép mellé kapott biztonsági tájékoztatót, és kövesse a [Mielőtt elkezdene dolgozni a számítógép belsejében](#) utasításait. Miután befejezte a munkát a számítógép belsejében, kövesse a [Miután befejezte a munkát a számítógép belsejében](#) utasításait. További biztonsági útmutatásokért tekintse meg a Szabályozási megfelelőségi honlapot a www.dell.com/regulatory_compliance címen.

Identifler	GUID-84688C2F-42F3-448D-8FCD-13A9544A9739
------------	-------------------------------------------

Status	Translated
--------	------------

Művelet

- 1 Az alaplapárnyékolás nyílásait illessze az alaplapon lévő illesztékekre, és az alaplapárnyékolást helyezze a kijelzőszerkezet alapra.
- 2 Illessze az alaplapárnyékoláson lévő csavarhelyet a kijelzőszerkezet alapján található csavarhelyhez.
- 3 Helyezze vissza a csavarokat, amelyek az alaplapárnyékolást a kijelző szerkezet alapjához rögzítik.

Identifler	GUID-A807BA3C-B992-40F9-B997-855DD85964C3
------------	-------------------------------------------

Status	Translated
--------	------------

Utólagos tennivalók

- 1 Helyezze vissza a [hátlapot](#).
- 2 Helyezze vissza az [állandó tápellátást](#).

Identifíer	GUID-4290FDC0-A098-4D76-91B1-4DB14D54CD01
------------	-------------------------------------------

Status	Translated
--------	------------

A memóriamodul eltávolítása



VIGYÁZAT: A számítógép belsejében végzett munka előtt olvassa el a számítógép mellé kapott biztonsági tájékoztatót, és kövesse a [Mielőtt elkezdene dolgozni a számítógép belsejében](#) utasításait. Miután befejezte a munkát a számítógép belsejében, kövesse a [Miután befejezte a munkát a számítógép belsejében](#) utasításait. További biztonsági útmutatásokért tekintse meg a Szabályozási megfeleléségi honlapot a www.dell.com/regulatory_compliance címen.

Identifíer	GUID-810A4D9C-9F01-4955-BA3A-085D8E58BB50
------------	-------------------------------------------

Status	Translated
--------	------------

Előzetes tennivalók

- 1 Távolítsa el az [állványt](#).
- 2 Távolítsa el a [hátlapot](#).
- 3 Távolítsa el az [alaplap-árvnyékolást](#).

Identifíer	GUID-6F85AE7F-6A12-4365-9D61-32ECC6DFF2FC
------------	-------------------------------------------

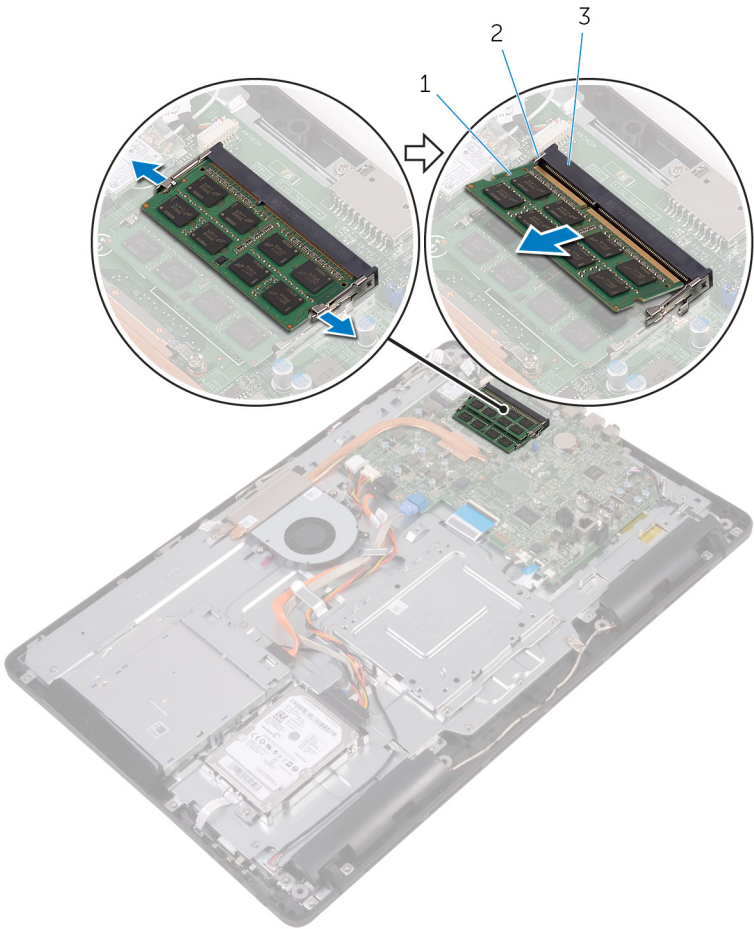
Status	Translated
--------	------------

Művelet

- 1 Ujjbeggyel húzza szét a biztosítókapcsokat a memóriamodul foglalata mindkét végén, amíg a memóriamodul ki nem kiugrik.



2 Húzza ki és vegye ki a memóriamodult a memóriamodul foglalatból.



1 memóriamodul
3 memóriamodul foglalat

2 rögzítőkapcsok (2)

Identifier	GUID-74047A37-7618-4FC3-8768-7B6A31495EB9
------------	-------------------------------------------

Status	Translated
--------	------------

A memóriamodul visszahelyezése



VIGYÁZAT: A számítógép belsejében végzett munka előtt olvassa el a számítógép mellé kapott biztonsági tájékoztatót, és kövesse a [Mielőtt elkezdene dolgozni a számítógép belsejében](#) utasításait. Miután befejezte a munkát a számítógép belsejében, kövesse a [Miután befejezte a munkát a számítógép belsejében](#) utasításait. További biztonsági útmutatásokért tekintse meg a Szabályozási megfeleléségi honlapot a www.dell.com/regulatory_compliance címen.

Identifier	GUID-D714B10D-E34E-4213-B3D6-7DDE79BC9E44
------------	-------------------------------------------

Status	Translated
--------	------------

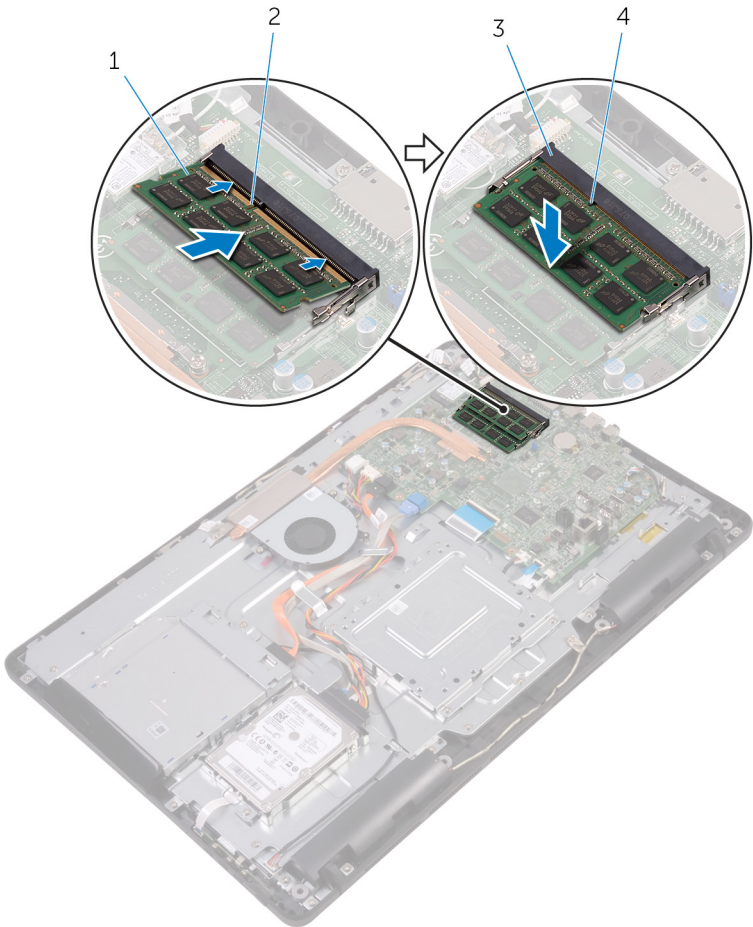
Művelet

- 1 Illessze a memóriamodulon lévő bemetszést a memóriamodul foglalatában található fülhöz.



- 2 Megdöntve határozottan csúsztassa a memóriamodult a csatlakozóba, és nyomja le a memóriamodult, hogy a helyére pattanjon.

 **MEGJEGYZÉS: Ha nem hall kattánást, távolítsa el a memóriamodult kártyát, és helyezze be újra.**



- 1 memóriamodul
3 memóriamodul foglalat

- 2 bemetszés
4 fül

Identifier	GUID-DB95AA6E-3B13-4919-94A2-5EFFDD98C006
Status	Translated

Utólagos tennivalók

- 1 Helyezze vissza az [alaplap-árnyékolást](#).
- 2 Helyezze vissza a [hátlapot](#).
- 3 Helyezze vissza az [állványt](#).



Identifler	GUID-4AF7A7F4-79DC-43F4-A4DF-63362F890FB6
------------	-------------------------------------------

Status	Translated
--------	------------

A vezeték nélküli kártya eltávolítása



VIGYÁZAT: A számítógép belsejében végzett munka előtt olvassa el a számítógép mellé kapott biztonsági tájékoztatót, és kövesse a [Mielőtt elkezdene dolgozni a számítógép belsejében](#) utasításait. Miután befejezte a munkát a számítógép belsejében, kövesse a [Miután befejezte a munkát a számítógép belsejében](#) utasításait. További biztonsági útmutatásokért tekintse meg a Szabályozási megfelelőségi honlapot a www.dell.com/regulatory_compliance címen.

Identifler	GUID-DEB49A4A-2873-4A78-B5D7-3C8390AED8AD
------------	-------------------------------------------

Status	Translated
--------	------------

Előzetes tennivalók

- 1 Távolítsa el az [állványt](#).
- 2 Távolítsa el a [hátlapot](#).
- 3 Távolítsa el az [alaplaphárnyékolást](#).

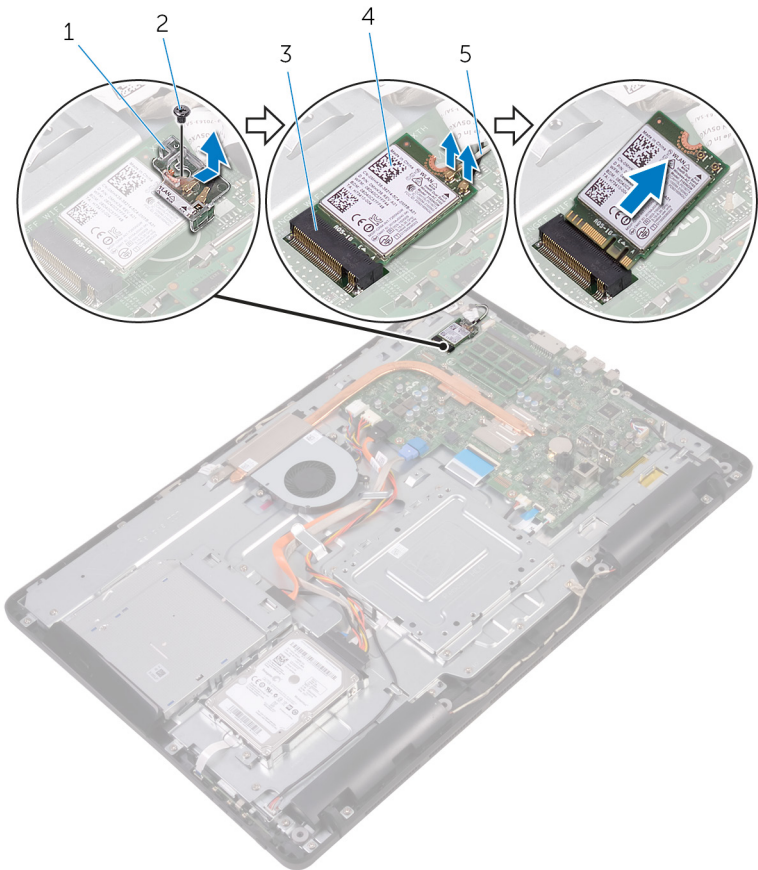
Identifler	GUID-415A9C67-73EC-4518-824B-C87037E945F6
------------	-------------------------------------------

Status	Translated
--------	------------

Művelet

- 1 Távolítsa el a csavart, amely a vezeték nélküli kártya foglalatát és a vezeték nélküli kártyát rögzíti az alaplaphoz.
- 2 Csúsztassa le a vezeték nélküli kártya tartókeretét a vezeték nélküli kártyáról.
- 3 Válassza le az antennakábeleket a vezeték nélküli kártyáról.

- 4 A vezeték nélküli kártyát csúsztassa ki a vezeték nélküli kártya nyílásból.



- | | | | |
|---|---------------------------------|---|------------------------|
| 1 | vezeték nélküli kártya foglalat | 2 | csavar |
| 3 | vezeték nélküli kártya nyílás | 4 | vezeték nélküli kártya |
| 5 | antennakábelek | | |

Identifier GUID-94E88AEC-6F12-4B0E-AA6A-B28D8E200225

Status Translated

A vezeték nélküli kártya visszahelyezése



VIGYÁZAT: A számítógép belsejében végzett munka előtt olvassa el a számítógép mellé kapott biztonsági tájékoztatót, és kövesse a [Mielőtt elkezdene dolgozni a számítógép belsejében](#) utasításait. Miután befejezte a munkát a számítógép belsejében, kövesse a [Miután befejezte a munkát a számítógép belsejében](#) utasításait. További biztonsági útmutatásokért tekintse meg a Szabályozási megfeleléségi honlapot a www.dell.com/regulatory_compliance címen.

Identifier GUID-54E3CE34-48CE-46C2-A754-E8BA45007D5D

Status Translated

Művelet

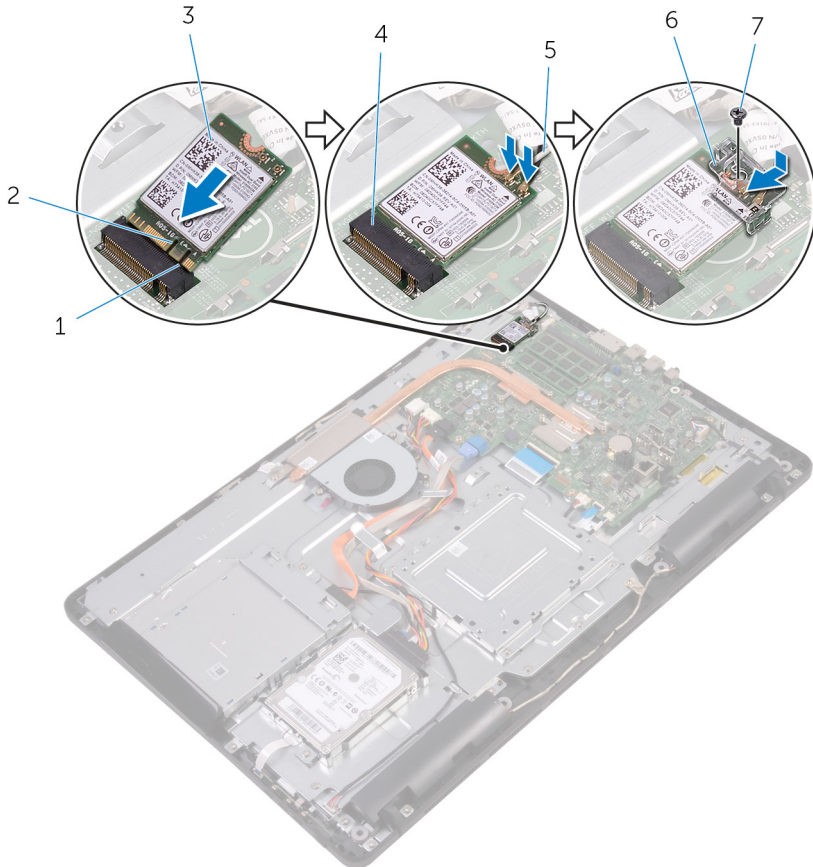
- 1 Illessze a vezeték nélküli kártya bemetszését a vezeték nélküli kártya csatlakozón lévő fülhöz.
- 2 Helyezze be a vezeték nélküli kártyát a vezeték nélküli kártyafoglalatba.
- 3 Csatlakoztassa az antennakábeleket a vezeték nélküli kártyához.

A következő táblázat tartalmazza a számítógép által támogatott vezeték nélküli kártyák antennakábeleinek színekjét:

A vezeték nélküli kártya csatlakozói	Antennakábel szín
Fő (fehér háromszög)	Fehér
Kiegészítő (fekete háromszög)	Fekete

- 4 A vezeték nélküli kártya másik végét nyomja le, és a vezeték nélküli kártyatartó és a vezeték nélküli kártya csavarhelyeit illessze az alaplapon lévő csavarhelyekhez.

- 5** Helyezze vissza a csavart, amely a vezeték nélküli kártya foglatát és a vezeték nélküli kártyát rögzíti az alaplaphoz.



- | | | | |
|---|------------------------|---|---------------------------------|
| 1 | fül | 2 | bemetszés |
| 3 | vezeték nélküli kártya | 4 | vezeték nélküli kártya nyílás |
| 5 | antennakábelek | 6 | vezeték nélküli kártya foglalat |
| 7 | csavar | | |

Identifier	GUID-0DFA44BB-03F1-4580-8E9D-DE570A29FF71
Status	Translated

Utólagos tennivalók

- 1 Helyezze vissza az [alaplapp-árnyékolást](#).
- 2 Helyezze vissza a [hátlapot](#).
- 3 Helyezze vissza az [állványt](#).

Identifíer	GUID-6499A898-3261-4277-87BF-27281542210D
------------	-------------------------------------------

Status	Translated
--------	------------

A vezérlógomb panel eltávolítása



VIGYÁZAT: A számítógép belsejében végzett munka előtt olvassa el a számítógép mellé kapott biztonsági tájékoztatót, és kövesse a [Mielőtt elkezdene dolgozni a számítógép belsejében](#) utasításait. Miután befejezte a munkát a számítógép belsejében, kövesse a [Miután befejezte a munkát a számítógép belsejében](#) utasításait. További biztonsági útmutatásokért tekintse meg a Szabályozási megfelelési honlapot a www.dell.com/regulatory_compliance címen.

Identifíer	GUID-451BBF45-A1DA-4FFB-B60D-D3119DC46215
------------	-------------------------------------------

Status	Translated
--------	------------

Előzetes tennivalók

- 1 Távolítsa el az [állványt](#).
- 2 Távolítsa el a [hátlapot](#).

Identifíer	GUID-B4896F66-2452-4CDB-ABEB-E518E1285A9F
------------	-------------------------------------------

Status	Translated
--------	------------

Művelet

- 1 Egy műanyag pálca segítségével nyomja le a vezérlógomb panel foglalaton lévő rögzítőkapcsokat.

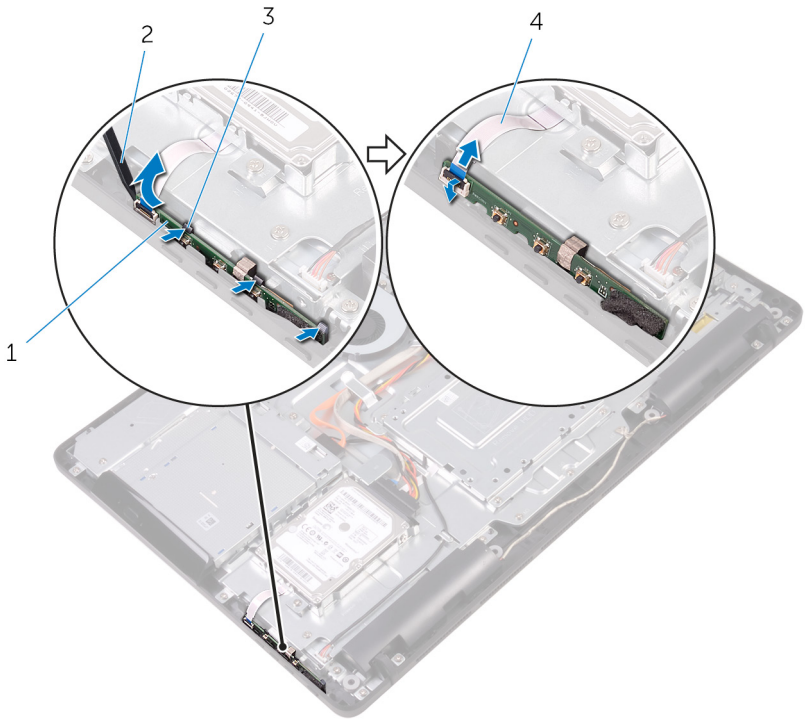


MEGJEGYZÉS: Jegyezze fel a vezérlógomb panel helyzetét, hogy azt megfelelően helyezhesse vissza.

- 2 Nyomja meg a rögzítőkapcsokat, és a vezérlógomb panelét emelje le a kijelző szerkezet aljáról.



- 3** Nyissa ki a reteszt, és csatlakoztassa le a vezérlógomb panel kábelét a vezérlógomb panelről.



- 1 vezérlógomb panel
3 rögzítőkapcsok (3 db)

- 2 műanyag pálca
4 vezérlógomb panel kábele

Identifler	GUID-7F36DE85-2CD8-46A6-8EA2-D030494EF2FD
------------	-------------------------------------------

Status	Translated
--------	------------

A vezérlőgomb panel eltávolítása.




VIGYÁZAT: A számítógép belsejében végzett munka előtt olvassa el a számítógép mellé kapott biztonsági tájékoztatót, és kövesse a [Mielőtt elkezdene dolgozni a számítógép belsejében](#) utasításait. Miután befejezte a munkát a számítógép belsejében, kövesse a [Miután befejezte a munkát a számítógép belsejében](#) utasításait. További biztonsági útmutatásokért tekintse meg a Szabályozási megfelelési honlapot a www.dell.com/regulatory_compliance címen.

Identifler	GUID-3EF1C902-F245-4B80-BB6E-6D70970A11AC
------------	-------------------------------------------

Status	Translated
--------	------------

Művelet

- 1 Csúsztassa a vezérlőgomb panel kábelét a vezérlőgomb panelen lévő csatlakozókba, és zárja a reteszt a kábel rögzítéséhez.
 -  **MEGJEGYZÉS:** Megfelelően kell a helyére illesztenie a vezérlőgomb panelt annak érdekében, hogy az megfelelően rögzítve legyen a kijelző szerkezet alapjára. A megfelelő irányhoz, lásd "[A vezérlőgomb panel eltávolítása](#)" című rész 1. lépését.
- 2 A vezérlőgomb panelt csúsztassa a kijelző szerkezet alapján lévő nyílásba, amíg a rögzítőkapcsok a helyükre nem pattannak.

Identifler	GUID-DA47DE6D-09F3-4050-B6DF-7E1585DF12E5
------------	-------------------------------------------

Status	Translated
--------	------------

Utólagos tennivalók

- 1 Helyezze vissza a [hátlapot](#).
- 2 Helyezze vissza az [átlványt](#).



Identifler	GUID-40BED609-5C54-43CE-8A78-711A44EDC539
------------	-------------------------------------------

Status	Translated
--------	------------

A mikrofon eltávolítása



VIGYÁZAT: A számítógép belsejében végzett munka előtt olvassa el a számítógép mellé kapott biztonsági tájékoztatót, és kövesse a [Mielőtt elkezdene dolgozni a számítógép belsejében](#) utasításait. Miután befejezte a munkát a számítógép belsejében, kövesse a [Miután befejezte a munkát a számítógép belsejében](#) utasításait. További biztonsági útmutatásokért tekintse meg a Szabályozási megfelelési honlapot a www.dell.com/regulatory_compliance címen.

Identifler	GUID-03ACB5B7-9DEE-4240-8019-4AB734E3F6EE
------------	-------------------------------------------

Status	Translated
--------	------------

Előzetes tennivalók

- 1 Távolítsa el az [állványt](#).
- 2 Távolítsa el a [hátlapot](#).

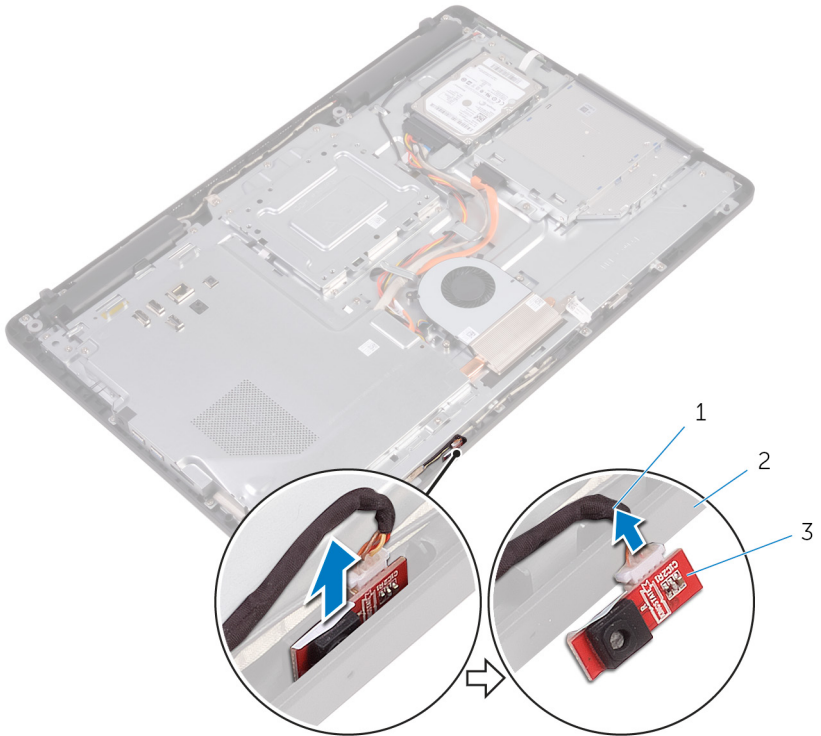
Identifler	GUID-DD26A263-D2C1-47B3-983F-07506B71A81B
------------	-------------------------------------------

Status	Translated
--------	------------

Művelet

- 1 Emelje ki a mikrofon modult a kijelzőszerkezet alapjából.

- 2 Csatlakoztassa le a mikrofonkábel a mikrofon modulról.



- 1 mikrofonkábel
3 mikrofon modul

- 2 kijelzőszerkezet-alap

Identifier	GUID-A4E56AEC-57E8-4FC7-B625-FA028B97B6D3
------------	-------------------------------------------

Status	Translated
--------	------------

A mikrofon visszahelyezése



VIGYÁZAT: A számítógép belsejében végzett munka előtt olvassa el a számítógép mellé kapott biztonsági tájékoztatót, és kövesse a [Mielőtt elkezdene dolgozni a számítógép belsejében](#) utasításait. Miután befejezte a munkát a számítógép belsejében, kövesse a [Miután befejezte a munkát a számítógép belsejében](#) utasításait. További biztonsági útmutatásokért tekintse meg a Szabályozási megfelelési honlapot a www.dell.com/regulatory_compliance címen.

Identifier	GUID-A8AD1613-A9F6-44BD-95D4-942E06624534
------------	-------------------------------------------

Status	Translated
--------	------------

Művelet

- 1 Csatlakoztassa a mikrofon kábelét a mikrofon modulra.
- 2 A mikrofon modult csúsztassa át a kijelőszerkezet alapján lévő nyíláson.

Identifier	GUID-184E2BC7-9FA3-45ED-80BC-69AF1CA2569C
------------	-------------------------------------------

Status	Translated
--------	------------

Utólagos tennivalók

- 1 Helyezze vissza a [hátlapot](#).
- 2 Helyezze vissza az [állványt](#).

Identifler	GUID-1FB16E7C-AF0C-4FA0-8736-EAD91D8969A8
------------	-------------------------------------------

Status	Translated
--------	------------

A kamera eltávolítása



VIGYÁZAT: A számítógép belsejében végzett munka előtt olvassa el a számítógép mellé kapott biztonsági tájékoztatót, és kövesse a [Mielőtt elkezdene dolgozni a számítógép belsejében](#) utasításait. Miután befejezte a munkát a számítógép belsejében, kövesse a [Miután befejezte a munkát a számítógép belsejében](#) utasításait. További biztonsági útmutatásokért tekintse meg a Szabályozási megfeleléségi honlapot a www.dell.com/regulatory_compliance címen.

Identifler	GUID-16869522-10B3-4495-A89F-570EC3F983B0
------------	-------------------------------------------

Status	Translated
--------	------------

Előzetes tennivalók



MEGJEGYZÉS: Ez a fejezet csak az érintőképernyővel rendelkező rendszerekre érvényes. A nem érintőképernyős rendszerek esetén a mikrofon be van építve a kamera szerkezetbe.

- 1 Távolítsa el az [állványt](#).
- 2 Távolítsa el a [hátlapot](#).

Identifler	GUID-3D7F8DEC-53C9-4978-912C-39E301A1E96A
------------	-------------------------------------------

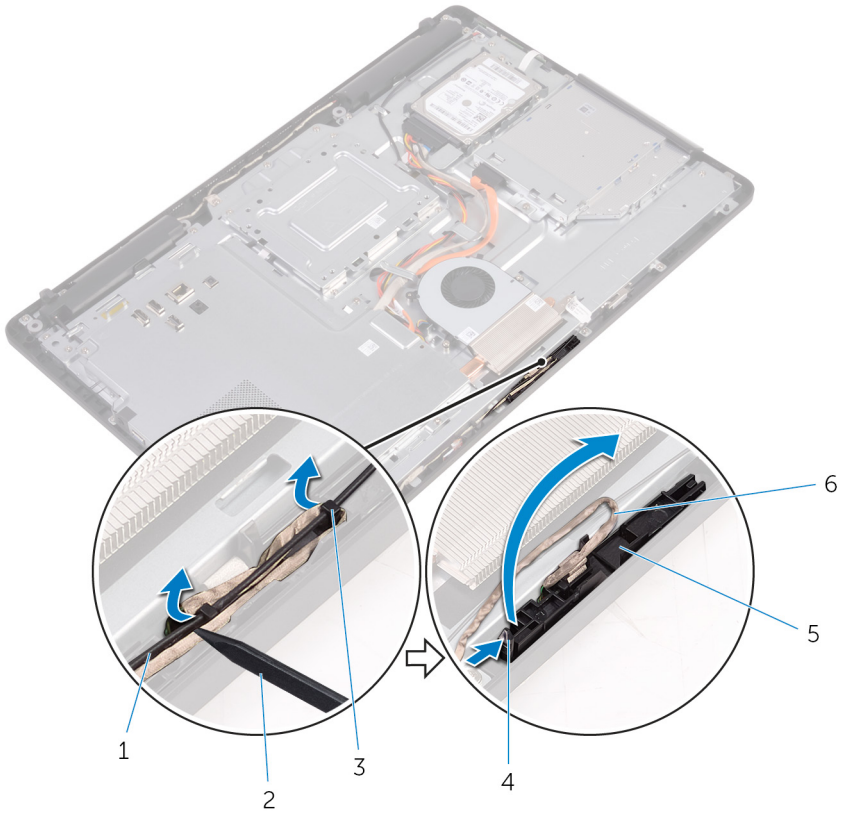
Status	Translated
--------	------------

Művelet

- 1 Jegyezze fel a kamera és az antenna kábelének elvezetését, és egy műanyag pálcá segítségével távolítsa el a kábelvezetőkből.



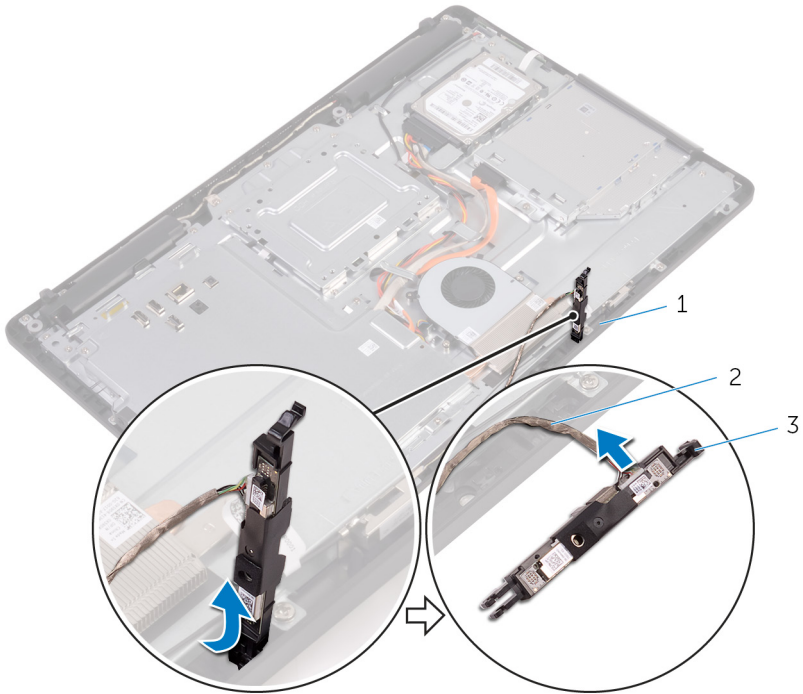
- 2** Nyomja meg a rögzítőkapcsot a kamerakeret lecsatlakoztatásához a kijelőszerkezet alapján található fűlről, majd emelje le a helyéről.



- 1 antennakábel
- 3 kábelvezetők
- 5 kamerakeret

- 2 műanyag pálca
- 4 rögzítőkapocs
- 6 kamerakábel

- 3** Fordítsa fel a kamerát és távolítsa el a kamera kábelét a kamerakeret hátulján lévő fülből.

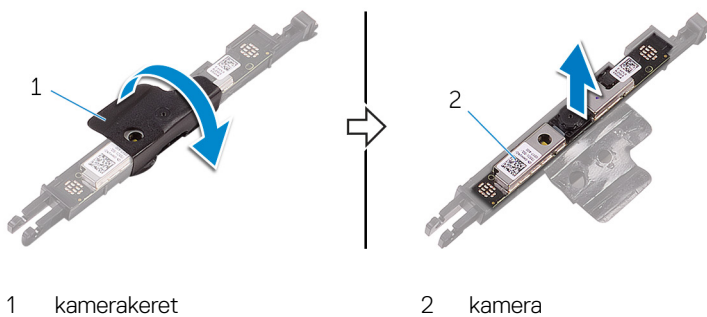


1 fül

2 kamerakábel

3 kamerakeret

- 4 Húzza ki a kamerát a kamerakeretből, majd távolítsa el.



Identifíer	GUID-690FF12D-2581-4326-8270-C4B813388FD3
------------	-------------------------------------------

Status	Translated
--------	------------

A kamera visszahelyezése



VIGYÁZAT: A számítógép belsejében végzett munka előtt olvassa el a számítógép mellé kapott biztonsági tájékoztatót, és kövesse a [Mielőtt elkezdene dolgozni a számítógép belsejében](#) utasításait. Miután befejezte a munkát a számítógép belsejében, kövesse a [Miután befejezte a munkát a számítógép belsejében](#) utasításait. További biztonsági útmutatásokért tekintse meg a Szabályozási megfeleléségi honlapot a www.dell.com/regulatory_compliance címen.

Identifíer	GUID-A3426A6A-40C0-4536-B098-224610C99295
------------	-------------------------------------------

Status	Translated
--------	------------

Művelet

- 1 Helyezze a kamerát a kamerakeretre, majd rögzítse.
- 2 Csatlakoztassa a kamera kábelét a kameramodulhoz.
- 3 A kamera keretet nyomja le a kijelző szerkezet alapján lévő foglalatába, amíg az a helyére nem pattan.
- 4 A kamera kábelét vezesse el a kijelzőszerkezet alapján lévő kábelvezetőkben.

Identifíer	GUID-769FDA2B-FBA5-4DE8-8554-DB95069B4933
------------	-------------------------------------------

Status	Translated
--------	------------

Utólagos tennivalók

- 1 Helyezze vissza a [hátlapot](#).
- 2 Helyezze vissza az [állványt](#).



Identifier	GUID-30EEBC49-DE3E-4C3F-8226-86CE5F32F388
------------	-------------------------------------------

Status	Translated
--------	------------

A gombem eltávolítása



VIGYÁZAT: A számítógép belsejében végzett munka előtt olvassa el a számítógép mellé kapott biztonsági tájékoztatót, és kövesse a [Mielőtt elkezdene dolgozni a számítógép belsejében](#) utasításait. Miután befejezte a munkát a számítógép belsejében, kövesse a [Miután befejezte a munkát a számítógép belsejében](#) utasításait. További biztonsági útmutatásokért tekintse meg a Szabályozási megfelelési honlapot a www.dell.com/regulatory_compliance címen.



FIGYELMEZTETÉS: A gombem eltávolításával visszaállítja az alapértelmezett BIOS-beállításokat. Javasoljuk, hogy a gombem eltávolítása előtt jegyezze fel a BIOS-beállítási program beállításait.

Identifier	GUID-810A4D9C-9F01-4955-BA3A-085D8E58BB50
------------	-------------------------------------------

Status	Translated
--------	------------

Előzetes tennivalók

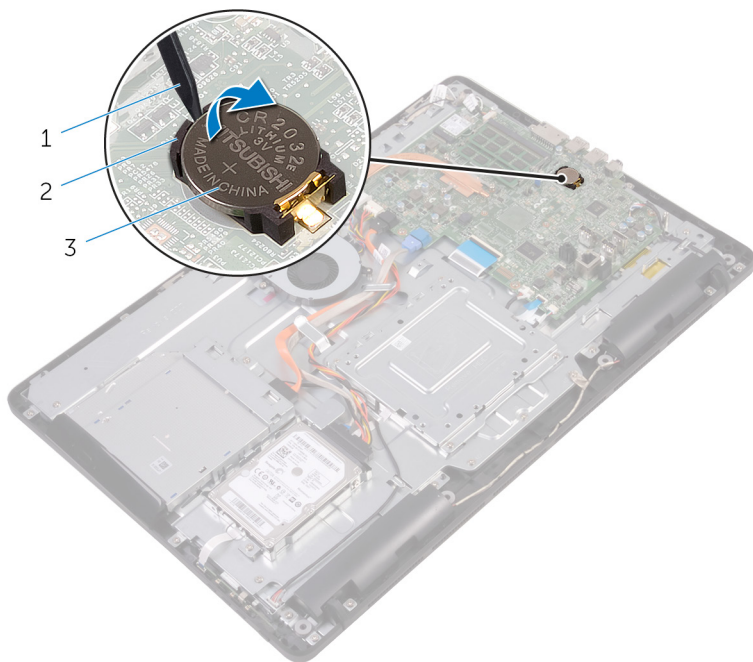
- 1 Távolítsa el az [állványt](#).
- 2 Távolítsa el a [hátlapot](#).
- 3 Távolítsa el az [alaplap-árnyékolást](#).

Identifier	GUID-A22AD47E-C2BD-4C18-BA4B-5FC12C11E1D2
------------	-------------------------------------------

Status	Translated
--------	------------

Művelet

Egy műanyag pálcá segítségével óvatosan emelje ki a gombemet az alaplapon található foglalatból.



- 1 műanyag pálca
- 3 gombelem foglalat

- 2 gombelem

Identifler	GUID-5E22F4A0-F01F-4522-8155-BE22A8CA6E5F
------------	-------------------------------------------

Status	Translated
--------	------------

A gombelem visszahelyezése



VIGYÁZAT: A számítógép belsejében végzett munka előtt olvassa el a számítógép mellé kapott biztonsági tájékoztatót, és kövesse a [Mielőtt elkezdene dolgozni a számítógép belsejében](#) utasításait. Miután befejezte a munkát a számítógép belsejében, kövesse a [Miután befejezte a munkát a számítógép belsejében](#) utasításait. További biztonsági útmutatásokért tekintse meg a Szabályozási megfeleléségi honlapot a www.dell.com/regulatory_compliance címen.

Identifler	GUID-59C6EC8A-F793-4807-8A50-1693C3811916
------------	-------------------------------------------

Status	Translated
--------	------------

Művelet

A gombelemet pozitív oldalával fölfelé pattintsa be a foglatába és nyomja le a helyére.

Identifler	GUID-B3D8576C-007C-403E-9A42-F42EAAC733FB
------------	-------------------------------------------

Status	Translated
--------	------------

Utólagos tennivalók

- 1 Helyezze vissza az [alaplapp-árnyékolást](#).
- 2 Helyezze vissza a [hátlapot](#).
- 3 Helyezze vissza az [állandó tápellátást](#).

Identifler	GUID-FAA962E5-AD4D-4E85-BCA3-D99993D9AFD2
Status	Translated

A ventilátor eltávolítása



VIGYÁZAT: A számítógép belsejében végzett munka előtt olvassa el a számítógép mellé kapott biztonsági tájékoztatót, és kövesse a [Mielőtt elkezdene dolgozni a számítógép belsejében](#) utasításait. Miután befejezte a munkát a számítógép belsejében, kövesse a [Miután befejezte a munkát a számítógép belsejében](#) utasításait. További biztonsági útmutatásokért tekintse meg a Szabályozási megfeleléségi honlapot a www.dell.com/regulatory_compliance címen.

Identifler	GUID-32DAD65C-19CD-4C11-B210-2FF837128F00
Status	Translated

Előzetes tennivalók

- 1 Távolítsa el az [állványt](#).
- 2 Távolítsa el a [hátlapot](#).
- 3 Távolítsa el az [alaplap-árnyékolást](#).

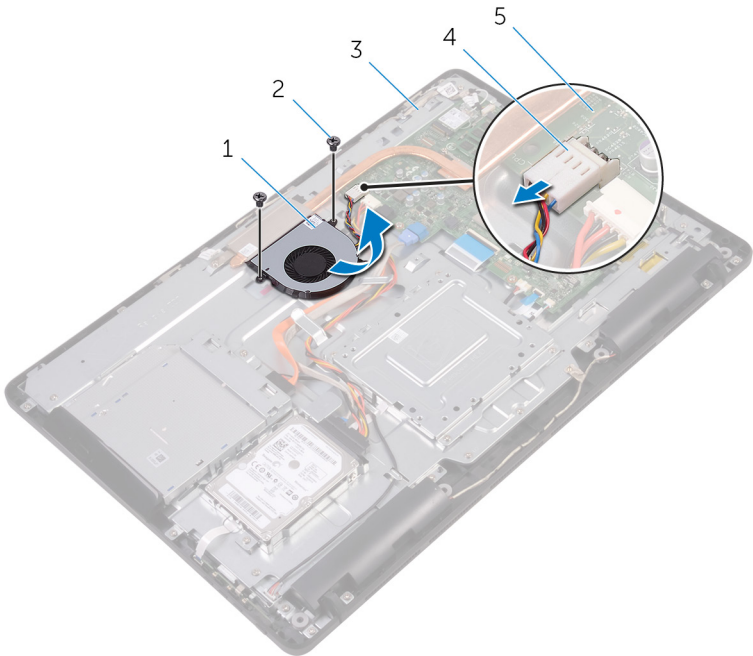
Identifler	GUID-624F32D2-C908-4949-B908-1C2758C51488
Status	Translated

Művelet

- 1 Csatlakoztassa le a ventilátor kábelét az alaplapról.
- 2 Távolítsa el a csavarokat, amelyek a ventilátort rögzítik a kijelző szerkezet alapjához.



3 A ventilátort emelje meg és csúsztassa ki a hűtőborda alól.



1 ventilátor

2 csavarok (2)

3 A kijelzőszerkezet alapja

4 ventilátorkábel

5 alaplap

Identifier	GUID-2596AFC0-F1E8-4A0E-A603-7D2CFE582ECE
Status	Translated

A ventilátor visszahelyezése



VIGYÁZAT: A számítógép belsejében végzett munka előtt olvassa el a számítógép mellé kapott biztonsági tájékoztatót, és kövesse a [Mielőtt elkezdene dolgozni a számítógép belsejében](#) utasításait. Miután befejezte a munkát a számítógép belsejében, kövesse a [Miután befejezte a munkát a számítógép belsejében](#) utasításait. További biztonsági útmutatásokért tekintse meg a Szabályozási megfelelési honlapot a www.dell.com/regulatory_compliance címen.

Identifier	GUID-562CC150-545F-49A6-9E0A-6D8D8933950E
Status	Translated

Művelet

- 1 A ventilátort csúsztassa a hűtőborda alá, és helyezze a kijelzőszerkezet alapjára.
- 2 Illessze a ventilátoron lévő csavarhelyet a kijelzőszerkezet alapján található csavarhelyhez.
- 3 Helyezze vissza a csavarokat, amelyek a ventilátort rögzítik a kijelzőszerkezet alapjához.
- 4 Csatlakoztassa a ventilátor kábelét az alaplapra.

Identifier	GUID-F17B53A7-1234-45B9-8EC4-D3D950946A26
Status	Translated

Utólagos tennivalók

- 1 Helyezze vissza az [alaplap-árvényekölést](#).
- 2 Helyezze vissza a [hátlapot](#).
- 3 Helyezze vissza az [állványt](#).



Identifier GUID-3AE08A92-614C-4411-90FB-8693F1DE2634

Status Translated

A hűtőborda eltávolítása



VIGYÁZAT: A számítógép belsejében végzett munka előtt olvassa el a számítógép mellé kapott biztonsági tájékoztatót, és kövesse a [Mielőtt elkezdene dolgozni a számítógép belsejében](#) utasításait. Miután befejezte a munkát a számítógép belsejében, kövesse a [Miután befejezte a munkát a számítógép belsejében](#) utasításait. További biztonsági útmutatásokért tekintse meg a Szabályozási megfelelési honlapot a www.dell.com/regulatory_compliance címen.



VIGYÁZAT: A hűtőborda normál működés mellett felforrósodhat. Mielőtt megérinti, a hűtőbordának hagyjon elegendő időt a lehűlésre.



FIGYELMEZTETÉS: Ahhoz, hogy a maximális hűtést biztosítsa a processzornak, ne érintse meg a hőátadó felületet a processzor hűtőjén. Az emberi bőr által termelt zsírok csökkenthetik a hővezető paszta hőátadó képességét.

Identifier GUID-EEFCA49B-44AA-4AE4-A8A9-1A59BCB44E3A

Status Translated

Előzetes tennivalók

- 1 Távolítsa el az [állványt](#).
- 2 Távolítsa el a [hátlapot](#).
- 3 Távolítsa el az [alaplapp-árnyékolást](#).

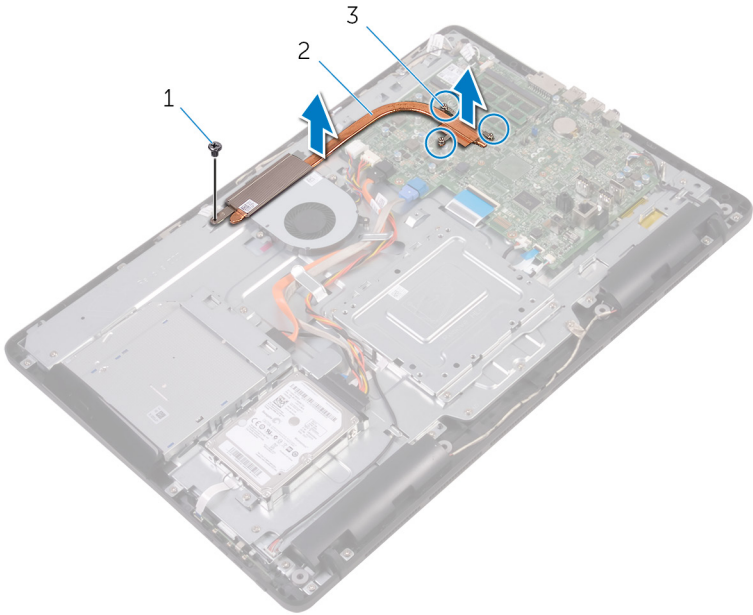
Identifier GUID-D9C1BC9A-F3DE-4D6E-BDDD-068107DD292C

Status Translated

Művelet

- 1 Távolítsa el a csavarokat, amelyek a hűtőbordát a kijelzőszerkezet alapjához rögzítik.

- 2 Egymás után (a hűtőbordán jelölt sorrendben) lazítsa meg a hűtőbordát az alaphoz rögzítő elveszíthetetlen csavarokat.
- 3 Emelje le a hűtőbordát az alapláról.



1 csavar

2 hűtőborda

3 elveszíthetetlen csavarok (3 db)

Identifier GUID-69332260-F504-4C70-A535-1E11124CC185

Status Translated

A hűtőborda visszahelyezése



VIGYÁZAT: A számítógép belsejében végzett munka előtt olvassa el a számítógép mellé kapott biztonsági tájékoztatót, és kövesse a [Mielőtt elkezdene dolgozni a számítógép belsejében](#) utasításait. Miután befejezte a munkát a számítógép belsejében, kövesse a [Miután befejezte a munkát a számítógép belsejében](#) utasításait. További biztonsági útmutatásokért tekintse meg a Szabályozási megfelelési honlapot a www.dell.com/regulatory_compliance címen.



FIGYELMEZTETÉS: A hűtőborda nem megfelelő elhelyezése az alaplap és a processzor sérülését okozhatja.



MEGJEGYZÉS: Az eredeti hővezető paszta újra használható, ha az eredeti alaplapot és hűtőbordát újra egyben szereli be. Ha az alaplapot vagy a hűtőbordát lecseréli, a hővezetés biztosításához használja a készletben található hővezető lapot.

Identifier GUID-61470C06-B483-4723-BB40-5181C70ECC10

Status Translated

Művelet

- 1 Illessze az elveszítetlen csavarokat a hűtőbordán az alaplapon levő lyukakhoz.
- 2 Egymás után (a hűtőbordán jelölt sorrendben) húzza meg az elveszítetlen csavarokat, amelyek a hűtőbordát az alaplaphoz rögzítik.
- 3 Helyezze vissza a csavarokat, amelyek a hűtőbordát a kijelőszerkezet-alaphoz rögzítik.

Identifier	GUID-D6F49FCC-7D0C-4CD0-B705-C4B8C7055242
Status	Translated

Utólagos tennivalók

- 1 Helyezze vissza az [alaplappárnyékolást](#).
- 2 Helyezze vissza a [hátlapot](#).
- 3 Helyezze vissza az [állványt](#).



Identifler	GUID-BF7F1ECA-BC62-4949-B1BE-EC64E351719E
Status	Translated

A hangszórók eltávolítása



VIGYÁZAT: A számítógép belsejében végzett munka előtt olvassa el a számítógép mellé kapott biztonsági tájékoztatót, és kövesse a [Mielőtt elkezdene dolgozni a számítógép belsejében](#) utasításait. Miután befejezte a munkát a számítógép belsejében, kövesse a [Miután befejezte a munkát a számítógép belsejében](#) utasításait. További biztonsági útmutatásokért tekintse meg a Szabályozási megfelelési honlapot a www.dell.com/regulatory_compliance címen.

Identifler	GUID-037644AF-A221-4065-B05B-D026D89EEF99
Status	Translated

Előzetes tennivalók

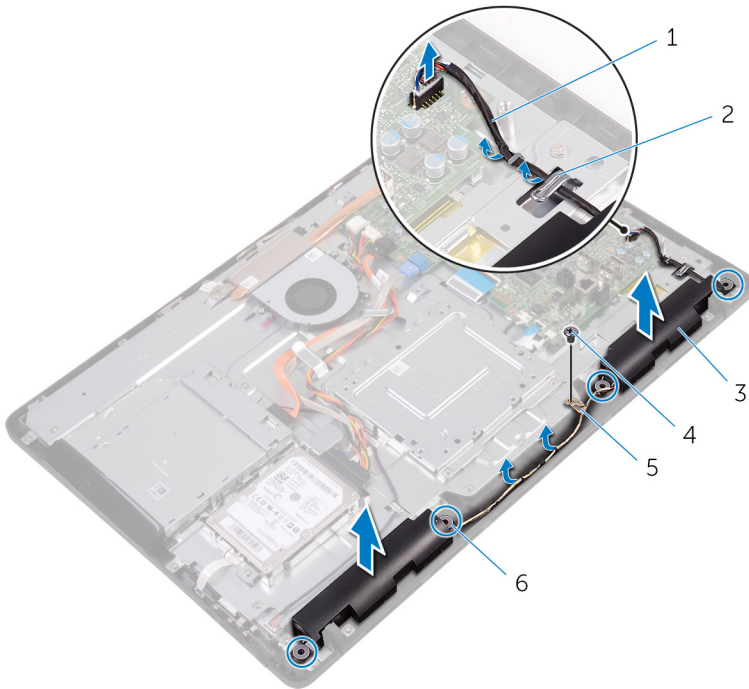
- 1 Távolítsa el az [állványt](#).
- 2 Távolítsa el a [hátlapot](#).
- 3 Távolítsa el az [alaplap-árnyékolást](#).

Identifler	GUID-9F98A8D1-31A0-490A-98D6-CF20C11DA85B
Status	Translated

Művelet

- 1 Csatlakoztassa le a hangszóró kábelét az alaplapról.
- 2 Jegyezze fel a hangszórókábel elvezetését, valamint a számítógép előlapján lévő gumi tömitések helyzetét.
- 3 Távolítsa el a hangszóró kábelét a kábelvezetőkből.
- 4 Távolítsa el a csavart, amely a szalagot a kijelző szerkezet alapjához rögzíti.
- 5 Húzza le a ragasztószalagot, amely a kijelző kábelét a kijelző szerkezet alapjára rögzíti.

6 Emelje ki a hangszórókat a hangszórókábelrel együtt a kijelzőelőlapból.



- 1 hangszóró-kábel
- 3 hangszórók (2 db)
- 5 szalag

- 2 kábelvezetők
- 4 csavar
- 6 gumi tömítőgyűrűk (4)

Identifler	GUID-40DC76F7-B3EC-450A-848E-632D68C352E2
------------	-------------------------------------------

Status	Translated
--------	------------

A hangszórók visszahelyezése



VIGYÁZAT: A számítógép belsejében végzett munka előtt olvassa el a számítógép mellé kapott biztonsági tájékoztatót, és kövesse a [Mielőtt elkezdene dolgozni a számítógép belsejében](#) utasításait. Miután befejezte a munkát a számítógép belsejében, kövesse a [Miután befejezte a munkát a számítógép belsejében](#) utasításait. További biztonsági útmutatásokért tekintse meg a Szabályozási megfelelési honlapot a www.dell.com/regulatory_compliance címen.

Identifler	GUID-D570035A-F35C-40B4-8D01-CD9E731D2C85
------------	-------------------------------------------

Status	Translated
--------	------------

Művelet

- 1 A kijelző szerkezet alapján lévő illesztékek és gumi tömítések segítségével helyezze a hangszórókat a kijelző szerkezet alapjára.
- 2 A hangszóró kábelt vezesse el a kijelző szerkezet alapján lévő kábelvezetőkhöz.
- 3 Ragassza fel a ragasztószalagot, amely a kijelző kábelét a kijelző szerkezet alapjára rögzíti.
- 4 Helyezze vissza a csavarokat, amelyek a szalagot a kijelző szerkezet alapjához rögzítik.
- 5 Csatlakoztassa a hangszóró kábelét az alaplaphoz.

Identifler	GUID-2599E002-91C8-4D66-9125-E3D37C304D2A
------------	-------------------------------------------

Status	Translated
--------	------------

Utólagos tennivalók

- 1 Helyezze vissza az [alaplappárnyékolást](#).
- 2 Helyezze vissza a [hátlapot](#).
- 3 Helyezze vissza az [átlványt](#).

Identifier GUID-B54497E8-5AD5-4FF9-AD4A-F32FDBEDE1E8

Status Translated

Az alaplap eltávolítása



VIGYÁZAT: A számítógép belsejében végzett munka előtt olvassa el a számítógép mellé kapott biztonsági tájékoztatót, és kövesse a [Mielőtt elkezdene dolgozni a számítógép belsejében](#) utasításait. Miután befejezte a munkát a számítógép belsejében, kövesse a [Miután befejezte a munkát a számítógép belsejében](#) utasításait. További biztonsági útmutatásokért tekintse meg a Szabályozási megfeleléségi honlapot a www.dell.com/regulatory_compliance címen.



MEGJEGYZÉS: A számítógép szervizcímkeje az alaplapon található. Az alaplap cseréje után a BIOS-beállító programban meg kell adnia a szervizcímkeit.



MEGJEGYZÉS: Az alaplap cseréje töröl minden módosítást, amit a BIOS-ban végzett a BIOS-beállító programmal. Az alaplap cseréje után ismét el kell végeznie a megfelelő módosításokat.



MEGJEGYZÉS: A kábelek alaplapról történő eltávolítása előtt jegyezze fel a csatlakozók helyét, hogy az alaplap visszaszerelésekor azokat megfelelően vissza tudja csatlakoztatni.

Identifier GUID-46B96585-7CA7-48A5-A750-BC2A5475A9C3

Status Translated

Előzetes tennivalók

- 1 Távolítsa el az [állványt](#).
- 2 Távolítsa el a [hátlapot](#).
- 3 Távolítsa el az [alaplap-árményékolást](#).
- 4 Távolítsa el a [hűtőbordát](#).
- 5 Távolítsa el a [memóriamodult](#).
- 6 Távolítsa el a [vezeték nélküli kártyát](#).

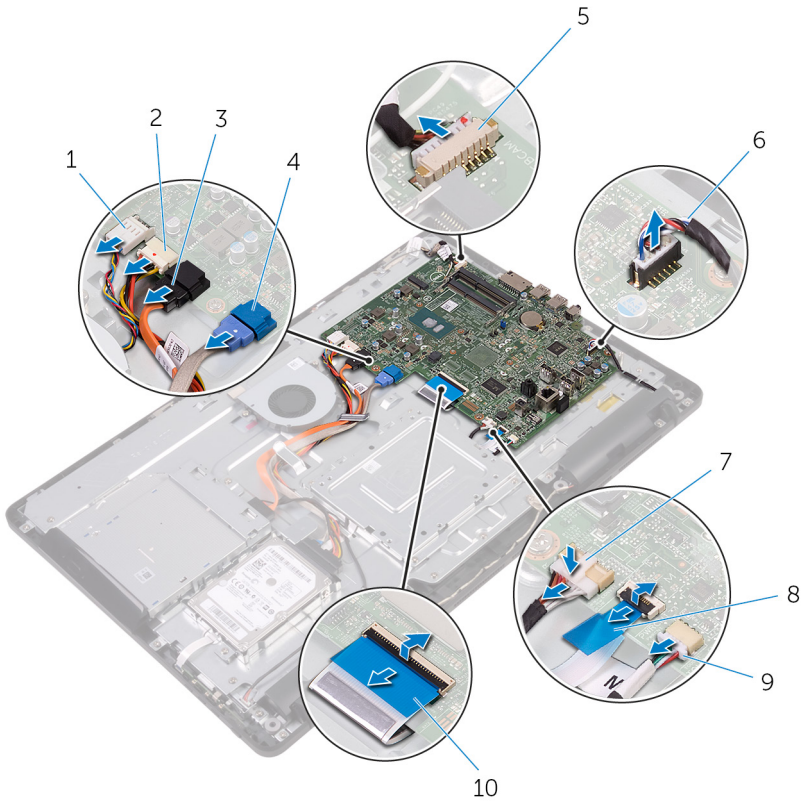


Identifler	GUID-330C50DC-5065-4950-BF59-11B1517CAA34
Status	Translated

Művelet

- 1 Csatlakoztassa le a ventilátor kábelét, a merevlemez-meghajtó és az optikai meghajtó tápkábelét, az optikai meghajtó és a merevlemez-meghajtó adatkábelét, a mikrofon és a kamera kábelét a hangszóró kábelét, a kijelzőpanel tápkábelét és az érintőpanel kábelét az alaplapról.

- 2 Nyissa ki a reteszeket, és csatlakoztassa le a vezérlőgomb panel kábelét és kijelző kábelét az alaplapról.

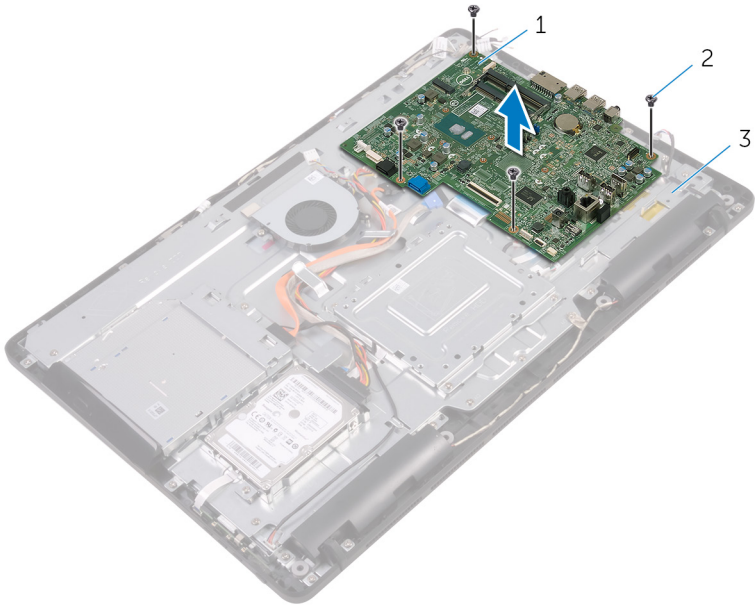


- | | | | |
|---|----------------------------|----|--------------------------------------------------|
| 1 | ventilátorkábel | 2 | merevlemez-meghajtó és optikai meghajtó tápkábel |
| 3 | optikai meghajtó adatkábel | 4 | merevlemez-meghajtó adatkábel |
| 5 | mikrofon és kamera kábel | 6 | hangszóró-kábel |
| 7 | kijelzőpanel tápkábele | 8 | vezérlőgomb panel kábele |
| 9 | érintőpanel kábel | 10 | kijelzőkábel |

MEGJEGYZÉS: Az érintőpanel kábele a nem érintőképernyős rendszerek esetén nem áll rendelkezésre.



- 3 Távolítsa el a csavarokat, amelyek az alaplapot rögzítik a kijelző szerkezet alapjához.
- 4 Emelje ki az alaplapot a kijelző szerkezet alijából.



1 alaplap

2 csavarok (4)

3 A kijelzőszerkezet alapja

Identifier GUID-67274E98-E2F1-4B7B-A903-F38BA6B62028

Status Translated

Az alaplap visszahelyezése



VIGYÁZAT: A számítógép belsejében végzett munka előtt olvassa el a számítógép mellé kapott biztonsági tájékoztatót, és kövesse a [Mielőtt elkezdene dolgozni a számítógép belsejében](#) utasításait. Miután befejezte a munkát a számítógép belsejében, kövesse a [Miután befejezte a munkát a számítógép belsejében](#) utasításait. További biztonsági útmutatásokért tekintse meg a Szabályozási megfelelési honlapot a www.dell.com/regulatory_compliance címen.



MEGJEGYZÉS: A számítógép szervizcímkeje az alaplapon található. Az alaplap cseréje után a BIOS-beállító programban meg kell adnia a szervizcímekét.



MEGJEGYZÉS: Az alaplap cseréje töröl minden módosítást, amit a BIOS-ban végzett a BIOS-beállító programmal. Az alaplap cseréje után ismét el kell végeznie a megfelelő módosításokat.

Identifier GUID-0AABF4A4-5BBB-4BF8-A1BA-CAD89FCD4A96

Status Translated

Művelet

- 1 Illessze az alaplapon lévő csavarhelyet a kijelzőszerkezet alapján található csavarhelyhez.
- 2 Helyezze vissza a csavarokat, amelyek az alaplapot rögzítik a kijelzőszerkezet alapjához.
- 3 Csúsztassa a vezérlőgomb panel és a kijelző kábelét az alaplapon lévő csatlakozókba, és zárja a reteszeket a kábelek rögzítéséhez.
- 4 Csatlakoztassa az érintőpanel kábelét, a kijelzőpanel tápkábelét, a hangszóró kábelét, a mikrofon és a kamera kábelét, a merevlemez-meghajtó adatkábelét, az optikai meghajtó adatkábelét, a merevlemez-meghajtó és az optikai meghajtó tápkábelét, valamint a ventilátor kábelét az alaplapra.



Identifizier	GUID-4E79B56C-EC67-4A24-898E-12C337D79BF4
Status	Translated

Utólagos tennivalók

- 1 Helyezze vissza a [vezeték nélküli kártyát](#).
- 2 Helyezze vissza a [memóriamodult](#).
- 3 Helyezze vissza a [hűtőbordát](#).
- 4 Helyezze vissza az [alaplap-árnyékolást](#).
- 5 Helyezze vissza a [hátlapot](#).
- 6 Helyezze vissza az [állványt](#).

Identifler	GUID-AB1F153B-621B-42FC-89BE-0E1105FF1786
------------	-------------------------------------------

Status	Translated
--------	------------

A kijelzőszerkezet eltávolítása



VIGYÁZAT: A számítógép belsejében végzett munka előtt olvassa el a számítógép mellé kapott biztonsági tájékoztatót, és kövesse a [Mielőtt elkezdene dolgozni a számítógép belsejében](#) utasításait. Miután befejezte a munkát a számítógép belsejében, kövesse a [Miután befejezte a munkát a számítógép belsejében](#) utasításait. További biztonsági útmutatásokért tekintse meg a Szabályozási megfeleléségi honlapot a www.dell.com/regulatory_compliance címen.

Identifler	GUID-F87B3D2A-F051-4DD3-A614-820B17B1ADEE
------------	-------------------------------------------

Status	Translated
--------	------------

Előzetes tennivalók

- 1 Távolítsa el az [állványt](#).
- 2 Távolítsa el a [hátlapot](#).
- 3 Távolítsa el az [optikai meghajtót](#).
- 4 Kövesse "[A merevlemez-meghajtó eltávolítása](#)" című rész 1-4. lépésének műveleteit.
- 5 Távolítsa el az [alaplapp-árnyékolást](#).
- 6 Távolítsa el a [memóriamodult](#).
- 7 Távolítsa el a [vezeték nélküli kártyát](#).
- 8 Távolítsa el a [vezérlőgomb panelt](#).
- 9 Távolítsa el a [mikrofont](#).
- 10 Távolítsa el a [kamerát](#).
- 11 Távolítsa el a [ventilátort](#).
- 12 Távolítsa el a [hűtőbordát](#).
- 13 Távolítsa el a [hangszórókat](#).
- 14 Távolítsa el az [alaplapot](#).

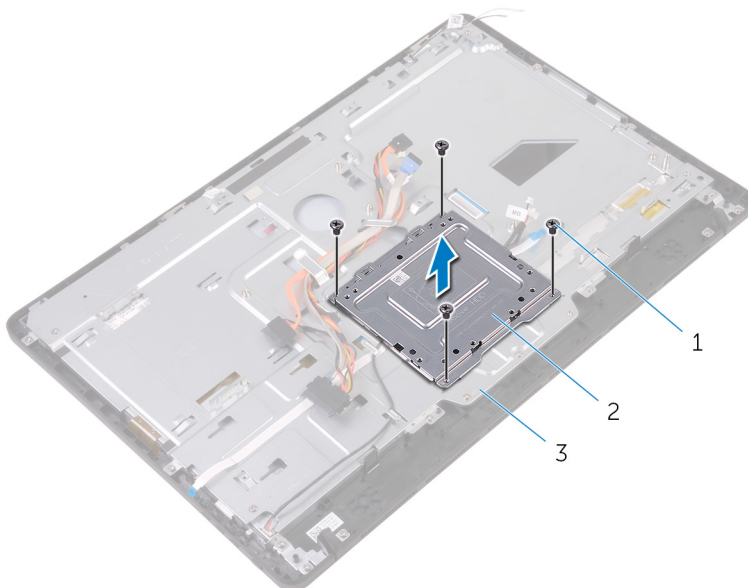


Identifier GUID-84AA8AF4-AEA0-4C93-82FF-8329830049D5

Status Translated

Művelet

- 1 Távolítsa el a csavarokat, amelyek a VESA rögzítőkeretet rögzítik a kijelzőszerkezet alapjához.
- 2 Emelje ki a VESA rögzítőkeretet a kijelzőszerkezet alapjából.



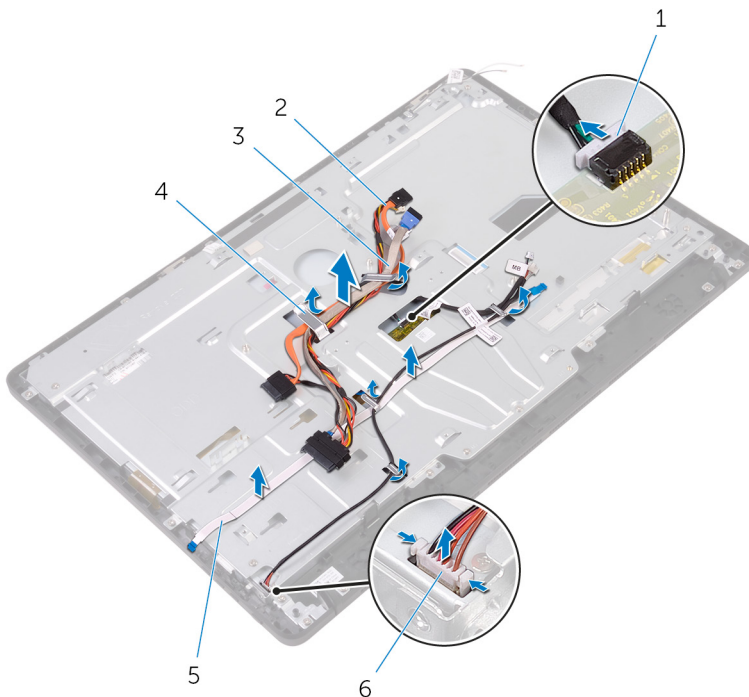
1 csavarok (4)

2 VESA rögzítőkeret

3 kijelzőszerkezet-alap

- 3 Csatlakoztassa le az érintőképernyőpanel-kábélét és a kijelzőpanel tápkábélét a kijelző szerkezet alapján lévő csatlakozóikról.

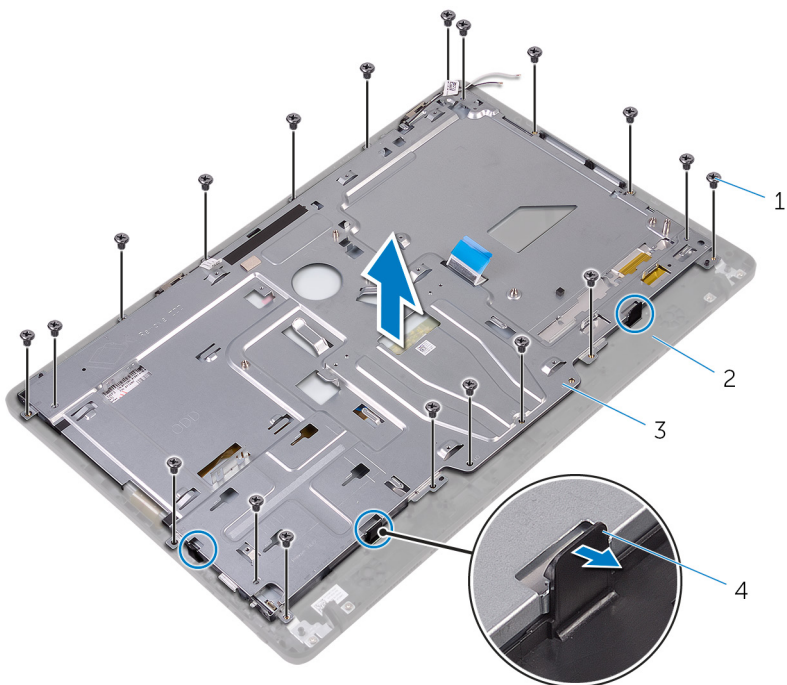
- 4** Jegyezze fel az optikai meghajtó adatkábelének, az érintőpanel, a kijelző háttérvilágítás, a merevlemez-meghajtó és a vezérlőgomb panel kábelének elvezetését, és távolítsa el azokat kijelző szerkezet alapján lévő kábelvezetőkből.



- | | | | |
|---|----------------------------|---|----------------------------|
| 1 | érintőképernyőpanel-kábel | 2 | optikai meghajtó adatkábel |
| 3 | merevlemez-meghajtó kábele | 4 | kábelvezető |
| 5 | vezérlőgomb panel kábele | 6 | kijelzőpanel tápkábele |

- 5** Távolítsa el a csavarokat, amelyek a kijelző szerkezet alapját a kijelző szerkezetre rögzítik.

- 6** A kijelőszerkezet-alapot oldja ki a kijelőszerkezeten lévő fűlekből.



1 csavarok (19 db)

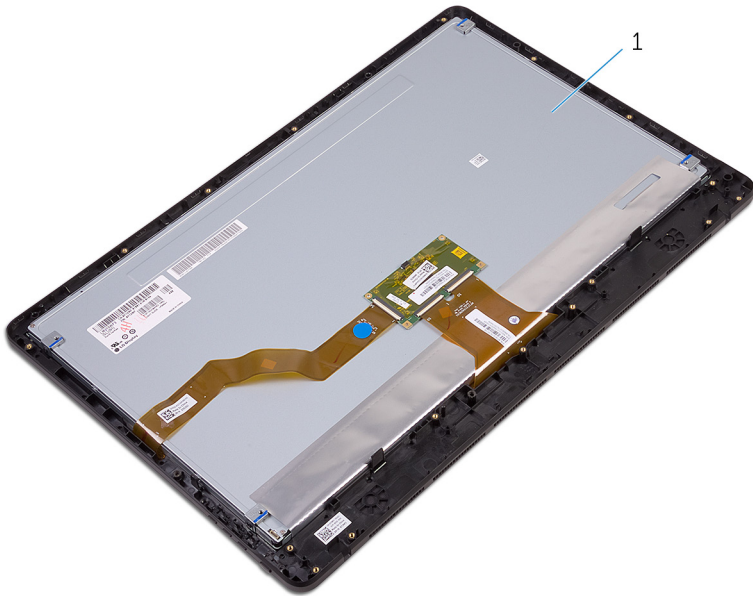
2 kijelőszerkezet

3 kijelőszerkezet-alap

4 fűlek (3 db)

- 7** Emelje ki a kijelőszerkezet alapját a kijelző szerkezetből.

- 8** Távolítsa el a [gumi lábat](#).



1 kijelzőszerkezet

Identifíer	GUID-2DF70EB1-9D26-4051-8B7C-FB14A89925D8
Status	Translated

A kijelzőszerkezet visszahelyezése



VIGYÁZAT: A számítógép belsejében végzett munka előtt olvassa el a számítógép mellé kapott biztonsági tájékoztatót, és kövesse a [Mielőtt elkezdene dolgozni a számítógép belsejében](#) utasításait. Miután befejezte a munkát a számítógép belsejében, kövesse a [Miután befejezte a munkát a számítógép belsejében](#) utasításait. További biztonsági útmutatásokért tekintse meg a Szabályozási megfelelőségi honlapot a www.dell.com/regulatory_compliance címen.

Identifíer	GUID-5854B068-4131-44DB-814F-F8CD42C6F0C0
Status	Translated

Művelet

- 1 Helyezze vissza a [gumi lábat](#).
- 2 A kijelzőszerkezeten lévő fület csúsztassa be a kijelzőszerkezet alapján lévő nyílásokba.
- 3 Helyezze vissza a kijelzőszerkezet alapját a kijelzőszerkezetre.
- 4 Helyezze vissza a csavarokat, amelyek a kijelző szerkezet alapját a kijelzőszerkezetre rögzítik.
- 5 Vezesse el az optikai meghajtó adatkábelét, az érintőpanel kábelét, a kijelző háttérvilágítás kábelét, a merevlemez-meghajtó kábeleket és a vezérlőgomb panel kábelét a kijelző szerkezet alapján lévő kábelvezetőkben.
- 6 Csatlakoztassa az érintőképernyő panel kábelét és a kijelzőpanel tápkábelét a kijelző szerkezet alapján lévő csatlakozókra.
- 7 Illessze a VESA rögzítőkereten lévő csavarhelyet a kijelzőszerkezet alapján található csavarhelyhez.
- 8 Helyezze vissza a csavarokat, amelyek a VESA rögzítőkeretet rögzítik a kijelzőszerkezet alapjához.

Identifler	GUID-337F9BD4-617A-4D07-952D-10ABDEB0CB61
Status	Translated

Utólagos tennivalók

- 1 Helyezze vissza az [alaplapot](#).
- 2 Helyezze vissza a [hangszórókat](#).
- 3 Helyezze vissza a [hűtőbordát](#).
- 4 Helyezze vissza a [ventilátort](#).
- 5 Helyezze vissza a [kamerát](#).
- 6 Helyezze vissza a [mikrofont](#).
- 7 Helyezze vissza a [vezérlőgomb panelt](#).
- 8 Helyezze vissza a [vezeték nélküli kártyát](#).
- 9 Helyezze vissza a [memóriamodult](#).
- 10 Helyezze vissza az [alaplap-árnyékolást](#).
- 11 Kövesse "A [merevlemez-meghajtó](#) visszahelyezése" című rész 3-6. lépésének műveleteit.
- 12 Helyezze vissza az [optikai meghajtót](#).
- 13 Helyezze vissza a [hátlapot](#).
- 14 Helyezze vissza az [állványt](#).



Identifler	GUID-166DA787-661F-4E60-8975-5E84EDB0868D
------------	-------------------------------------------

Status	Translated
--------	------------

A kijelzőkábel eltávolítása



VIGYÁZAT: A számítógép belsejében végzett munka előtt olvassa el a számítógép mellé kapott biztonsági tájékoztatót, és kövesse a **Mielőtt elkezdene dolgozni a számítógép belsejében** utasításait. Miután befejezte a munkát a számítógép belsejében, kövesse a **Miután befejezte a munkát a számítógép belsejében** utasításait. További biztonsági útmutatásokért tekintse meg a Szabályozási megfeleléségi honlapot a www.dell.com/regulatory_compliance címen.

Identifler	GUID-AAE4B82E-A124-4347-B0D0-A82BE9015A04
------------	-------------------------------------------

Status	Translated
--------	------------

Előzetes tennivalók

- 1 Távolítsa el az [állványt](#).
- 2 Távolítsa el a [hátlapot](#).
- 3 Távolítsa el az [optikai meghajtót](#).
- 4 Kövesse "[A merevlemez-meghajtó eltávolítása](#)" című rész 1-4. lépésének műveleteit.
- 5 Távolítsa el az [alaplapp-árnyékolást](#).
- 6 Távolítsa el a [memóriamodult](#).
- 7 Távolítsa el a [vezeték nélküli kártyát](#).
- 8 Távolítsa el a [vezérlőgomb panelt](#).
- 9 Távolítsa el a [mikrofont](#).
- 10 Távolítsa el a [ventilátort](#).
- 11 Távolítsa el a [hűtőbordát](#).
- 12 Távolítsa el a [hangszórókat](#).
- 13 Távolítsa el az [alaplapot](#).
- 14 Távolítsa el a [kijelző szerkezetet](#).

Identifler

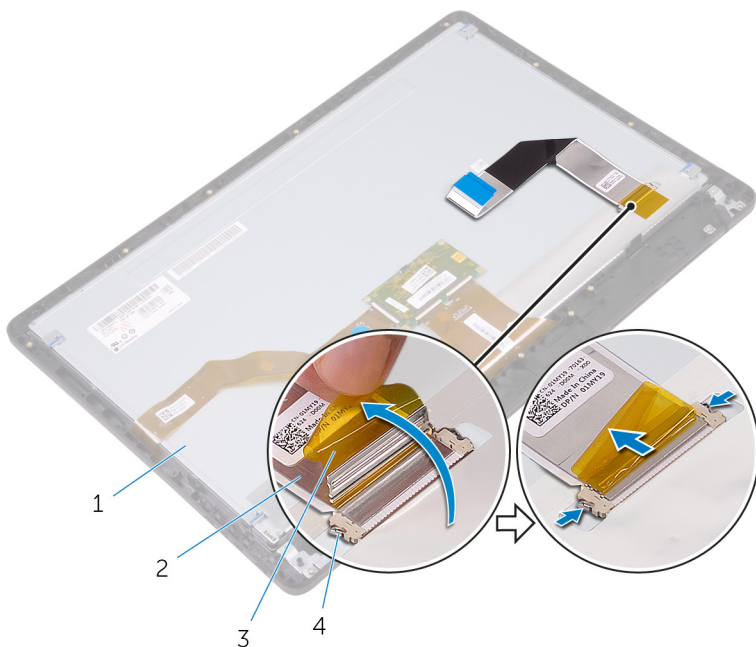
GUID-4B0C2C2C-C311-474F-AC85-E30C2D0450DD

Status

Translated

Művelet

- 1 Húzza le a ragasztószalagot, amely a kijelző kábelét a kijelzőszerkezetre rögzíti.
- 2 Nyomja le a reteszt, és a kijelzőkábelt csatlakoztassa le a kijelző szerkezetről.
- 3 Emelje ki a kijelzőkábelt a kijelző szerkezetből.



1 kijelzőszerkezet

2 kijelzőkábel

3 szalag

4 kapcsok (2 db)

Identifler	GUID-57172914-AB24-4DCE-BD70-0967C1E82776
------------	-------------------------------------------

Status	Translated
--------	------------

A kijelzőkábel visszahelyezése



VIGYÁZAT: A számítógép belsejében végzett munka előtt olvassa el a számítógép mellé kapott biztonsági tájékoztatót, és kövesse a [Mielőtt elkezdene dolgozni a számítógép belsejében](#) utasításait. Miután befejezte a munkát a számítógép belsejében, kövesse a [Miután befejezte a munkát a számítógép belsejében](#) utasításait. További biztonsági útmutatásokért tekintse meg a Szabályozási megfeleléségi honlapot a www.dell.com/regulatory_compliance címen.

Identifler	GUID-653906DA-4715-43F5-ADAE-DAB205800F7B
------------	-------------------------------------------

Status	Translated
--------	------------

Művelet

- 1 Csatlakoztassa a kijelző kábelét a kijelzőszerkezetre, és zárja a reteszt a kábel rögzítéséhez.
- 2 Ragassza fel a ragasztószalagot, amely a kijelző kábelét a kijelzőszerkezetre rögzíti.

Identifler	GUID-87293D36-254B-45F1-B929-F99025228D94
------------	-------------------------------------------

Status	Translated
--------	------------

Utólagos tennivalók

- 1 Helyezze vissza a [kijelzőegységet](#).
- 2 Helyezze vissza az [alaplapot](#).
- 3 Helyezze vissza a [hangszórókat](#).
- 4 Helyezze vissza a [hűtőbordát](#).
- 5 Helyezze vissza a [ventilátort](#).
- 6 Helyezze vissza a [mikrofont](#).
- 7 Helyezze vissza a [vezérlőgomb panelt](#).

- 8** Helyezze vissza a [vezeték nélküli kártyát](#).
- 9** Helyezze vissza a [memóriamodult](#).
- 10** Helyezze vissza az [alaplap-árnyékolást](#).
- 11** Kövesse "A merevlemez-meghajtó visszahelyezése" című rész 3-6. lépésének műveleteit.
- 12** Helyezze vissza az [optikai meghajtót](#).
- 13** Helyezze vissza a [hátlapot](#).
- 14** Helyezze vissza az [állandót](#).



Identifler	GUID-19CE5907-7DCB-4B1B-9B38-AF6098B810B9
Status	Translated

A gumi láb eltávolítása



VIGYÁZAT: A számítógép belsejében végzett munka előtt olvassa el a számítógép mellé kapott biztonsági tájékoztatót, és kövesse a **Mielőtt elkezdene dolgozni a számítógép belsejében** utasításait. Miután befejezte a munkát a számítógép belsejében, kövesse a **Miután befejezte a munkát a számítógép belsejében** utasításait. További biztonsági útmutatásokért tekintse meg a Szabályozási megfeleléségi honlapot a www.dell.com/regulatory_compliance címen.

Identifler	GUID-5DC5885D-A233-4E13-9225-E959D12F4FB2
Status	Translated

Előzetes tennivalók

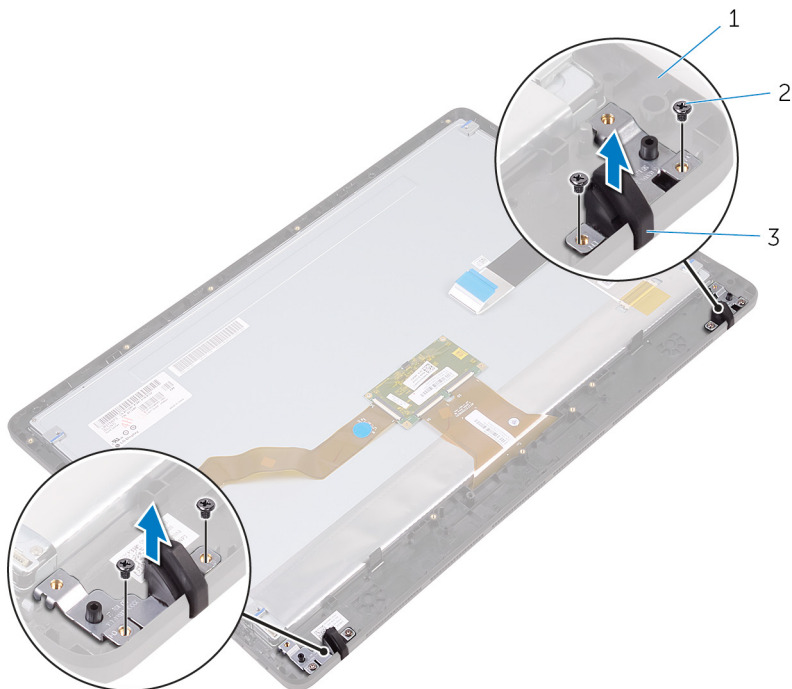
- 1 Távolítsa el az [állványt](#).
- 2 Távolítsa el a [hátlapot](#).
- 3 Távolítsa el az [optikai meghajtót](#).
- 4 Kövesse "[A merevlemez-meghajtó eltávolítása](#)" című rész 1-4. lépésének műveleteit.
- 5 Távolítsa el az [alaplap-árnyékolást](#).
- 6 Távolítsa el a [memóriamodult](#).
- 7 Távolítsa el a [vezeték nélküli kártyát](#).
- 8 Távolítsa el a [vezérlőgomb panelt](#).
- 9 Távolítsa el a [ventilátort](#).
- 10 Távolítsa el a [hűtőbordát](#).
- 11 Távolítsa el a [hangszórókat](#).
- 12 Távolítsa el az [alaplapot](#).
- 13 Kövesse "[A kijelző szerkezet eltávolítása](#)" című rész 1-7. lépésének műveleteit.

Identifler GUID-C086E667-6EA3-4586-AD9D-7885A09182FF

Status Translated

Művelet

- 1 Távolítsa el a csavarokat, amelyek a gumi lábakat a kijelzőelőlaphoz rögzítik.
- 2 A gumi lábakat emelje le a kijelzőelőlapról.



1 kijelzőelőlap

2 csavarok (4)

3 gumi láb (2)



Identifler	GUID-8892629E-AB54-4957-A923-9EBCFF85E2D5
------------	-------------------------------------------

Status	Translated
--------	------------

A gumi láb visszahelyezése



VIGYÁZAT: A számítógép belsejében végzett munka előtt olvassa el a számítógép mellé kapott biztonsági tájékoztatót, és kövesse a [Mielőtt elkezdene dolgozni a számítógép belsejében](#) utasításait. Miután befejezte a munkát a számítógép belsejében, kövesse a [Miután befejezte a munkát a számítógép belsejében](#) utasításait. További biztonsági útmutatásokért tekintse meg a Szabályozási megfeleléségi honlapot a www.dell.com/regulatory_compliance címen.

Identifler	GUID-49A2D611-3C55-4744-AC89-061F735D1FDC
------------	-------------------------------------------

Status	Translated
--------	------------

Művelet

- 1 Illessze a gumi lábakon lévő csavarhelyeket a kijelzőelőlapon található csavarhelyekhez.
- 2 Helyezze vissza a csavarokat, amelyek a gumi lábakat a kijelzőelőlaphoz rögzítik.

Identifler	GUID-F3CBD3D9-C1AF-4B27-BD9B-EE7AE8E4F862
------------	-------------------------------------------

Status	Translated
--------	------------

Utólagos tennivalók

- 1 Kövesse "[A kijelző szerkezet visszahelyezése](#)" című rész 2-8. lépésének műveleteit.
- 2 Helyezze vissza az [alaplapot](#).
- 3 Helyezze vissza a [hangszórókat](#).
- 4 Helyezze vissza a [hűtőbordát](#).
- 5 Helyezze vissza a [ventilátort](#).
- 6 Helyezze vissza a [vezérlőgomb panelt](#).
- 7 Helyezze vissza a [vezeték nélküli kártyát](#).

- 8** Helyezze vissza a [memóriamodult](#).
- 9** Helyezze vissza az [alaplap-árnyékolást](#).
- 10** Kövesse "[A merevlemez-meghajtó visszahelyezése](#)" című rész 3-6. lépésének műveleteit.
- 11** Helyezze vissza az [optikai meghajtót](#).
- 12** Helyezze vissza a [hátlapot](#).
- 13** Helyezze vissza az [állványt](#).



Identifier	GUID-7C4079DF-9FF4-48AC-A162-4A939A8B2557
------------	-------------------------------------------

Status	Translated
--------	------------

BIOS-beállítási program

Identifier	GUID-E8E05C46-BC9D-4CF1-AC84-34B87FDCCFB7
------------	-------------------------------------------

Status	Translated
--------	------------

A BIOS áttekintése



FIGYELMEZTETÉS: Ha nem szakértő szintű felhasználó, ne módosítsa a BIOS-beállítási programban itt található beállításokat. Bizonyos módosítások a számítógép hibás működését idézhetik elő.



MEGJEGYZÉS: A BIOS-beállítási program használata előtt a későbbi felhasználás céljából lehetőleg írja le a BIOS-beállítási program képernyőjén látható információkat.

A BIOS-beállítási programot a következőkre használhatja:

- Információk megtekintése a számítógép hardvereiről, mint például a RAM és a merevlemez-meghajtó mérete.
- A rendszerkonfigurációs adatok módosítása.
- Beállíthatja vagy módosíthatja a felhasználó által választható lehetőségeket, például a felhasználói jelszót és a telepített merevlemez típusát, valamint engedélyezheti és letilthatja az alapszolgáltatásokat.

Identifier	GUID-1432A924-49E9-4080-961D-2AFBDAF42039
------------	-------------------------------------------

Status	Translated
--------	------------

Belépés a BIOS beállító programba

1. Kapcsolja be (vagy indítsa újra) a számítógépet.

- 2 A POST alatt várja meg a DELL embléma megjelenését, majd nyomja meg azonnal az F2 billentyűt.



MEGJEGYZÉS: Az F2 üzenet jelzi, hogy a billentyűzet elindult. Előfordulhat, hogy az üzenet csak egy rövid ideig jelenik meg, azért figyelje, és nyomja meg az F2 billentyűt. Ha az F2 billentyűt az F2 üzenet előtt nyomja meg, a gombnyomás érvénytelen lesz. Ha túl sokáig vár, és az operációs rendszer emblémája jelenik meg, várja meg, amíg meg nem jelenik az asztal. Ezután kapcsolja ki a számítógépet, és próbálkozzon újra.

Identifler	GUID-185C8B9A-D728-4477-99FC-D9276DAD3A15
Status	Translated

Elfelejtett jelszó törlése



VIGYÁZAT: A számítógép belsejében végzett munka előtt olvassa el a számítógép mellé kapott biztonsági tájékoztatót, és kövesse a [Mielőtt elkezdene dolgozni a számítógép belsejében](#) utasításait. Miután befejezte a munkát a számítógép belsejében, kövesse a [Miután befejezte a munkát a számítógép belsejében](#) utasításait. További biztonsági útmutatásokért tekintse meg a Szabályozási megfelelőségi honlapot a www.dell.com/regulatory_compliance címen.

Identifler	GUID-517A49E8-425D-4256-803B-C6D94D8FBD63
Status	Translated

Előzetes tennivalók

- 1 Távolítsa el az [állványt](#).
- 2 Távolítsa el a [hátlapot](#).
- 3 Távolítsa el az [alaplapon-árnyékolást](#).

Identifler	GUID-F9A449B8-7E30-4DE5-820A-4E6CD5F92E80
Status	Translated

Művelet

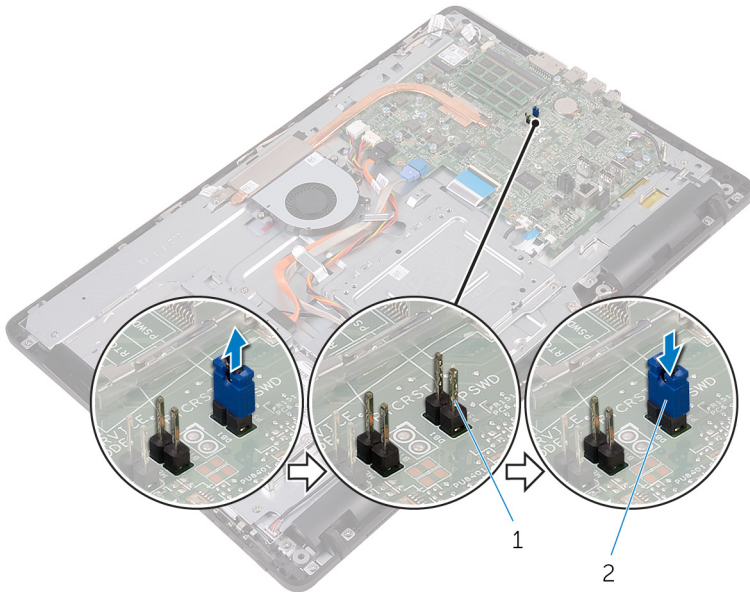
- 1 Keresse meg a jelszó visszaállító áthidalót (PSWD) az alaplapon.



MEGJEGYZÉS: Az áthidalók helyére vonatkozó bővebb információért lásd: "[Alaplapi összetevők](#)".



- 2 Az áthidaló dugaszt távolítsa el a jelszó áthidaló érintkezőkről.
- 3 Várjon 5 percet, és az áthidaló dugaszt helyezze vissza az eredeti helyére.



1 jelszó-áthidaló érintkezők

2 áthidaló dugasz

Identifier	GUID-81F6A564-2B51-4B3A-9AFD-0304A8E74047
Status	Translated

Utólagos tennivalók

- 1 Helyezze vissza az [alaplapon-árnyékolást](#).
- 2 Helyezze vissza a [hátlapot](#).
- 3 Helyezze vissza az [állványt](#).

Identifler	GUID-85E904E9-9739-40E9-B16E-44C3F6C759A5
Status	Translated

A CMOS-beállítások törlése



VIGYÁZAT: A számítógép belsejében végzett munka előtt olvassa el a számítógép mellé kapott biztonsági tájékoztatót, és kövesse a [Mielőtt elkezdene dolgozni a számítógép belsejében](#) utasításait. Miután befejezte a munkát a számítógép belsejében, kövesse a [Miután befejezte a munkát a számítógép belsejében](#) utasításait. További biztonsági útmutatásokért tekintse meg a Szabályozási megfeleléségi honlapot a www.dell.com/regulatory_compliance címen.

Identifler	GUID-36197AF6-A358-4DDC-9B1D-006660367C4B
Status	Translated

Előzetes tennivalók

- 1 Távolítsa el az [árványt](#).
- 2 Távolítsa el a [hátlapot](#).
- 3 Távolítsa el az [alaplapon](#) [árnyékolást](#).

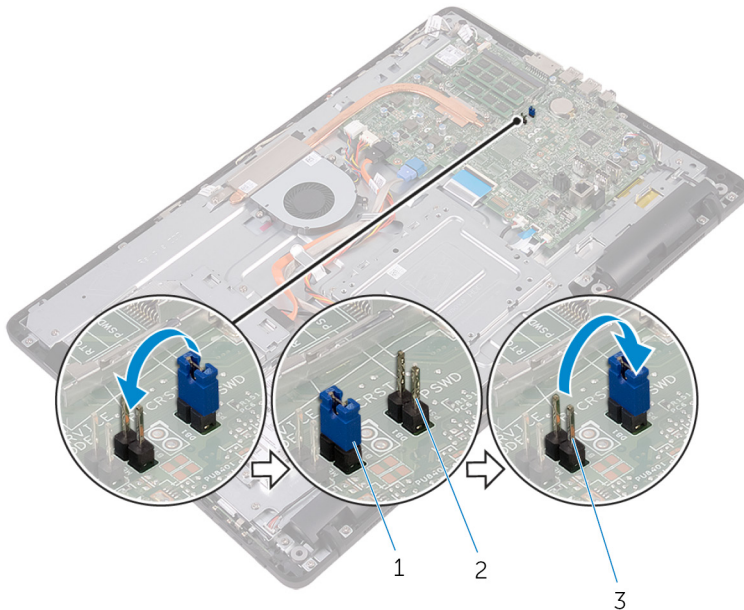
Identifler	GUID-BA489833-D5D0-4075-839E-626C9FE9F1B9
Status	Translated

Művelet

- 1 Keresse meg a CMOS visszaállító áthidalót (RTCRST) az alaplapon.
- 2 Az áthidaló dugaszt távolítsa el a jelszó áthidaló érintkezőkről, és csatlakoztassa a CMOS-áthidaló érintkezőkre.



- 3 Várjon 5 percet, és az áthidaló dugaszt helyezze vissza az eredeti helyére.



Identifier	GUID-FED96DBD-9E49-4FE7-BFF0-FEE601B3CE68
Status	Translated

Utólagos tennivalók

- 1 Helyezze vissza az [alaplap-árnyékolást](#).
- 2 Helyezze vissza a [hátlapot](#).
- 3 Helyezze vissza az [állványt](#).

Identifier	GUID-F5899359-C2E1-41C0-9663-4C79969506EB
Status	Translated

A BIOS frissítése

A BIOS-t akkor kell frissíteni, ha frissítések állnak rendelkezésre, vagy lecserélte az alaplapot. A BIOS frissítéséhez:

- 1 Kapcsolja be a számítógépet.
- 2 Látogasson el a www.dell.com/support weboldalra.
- 3 Kattintson a **Product Support (Terméktámogatás)** elemre, írja be a számítógép szervizcímkejét, és kattintson a **Submit (Küldés)** gombra.



MEGJEGYZÉS: Ha nincsen szerviz fűle, használja az automatikus érzékelés funkciót vagy manuálisan keresse meg a számítógépének típusát.

- 4 Kattintson a **Drivers & Downloads (Illesztőprogramok és letöltések)** → **Find it myself (Én keresem meg)** lehetőségre.
- 5 Válassza ki a számítógépén telepített operációs rendszert.
- 6 Görgessen lefelé az oldalon, és bontsa ki a **BIOS** lehetőséget.
- 7 A legfrissebb BIOS-verzió a számítógépre történő letöltéséhez kattintson a **Download (Letöltés)** lehetőségre.
- 8 A letöltés befejeződése után lépjen abba a mappába, ahova a BIOS frissítőfájl letöltötte.
- 9 Kattintson duplán a BIOS frissítőfájl ikonjára, és kövesse a képernyőn megjelenő utasításokat.



Identifier	GUID-D032BCE0-4E98-4A93-97D1-9454AE9A1814
------------	-------------------------------------------

Status	Translated
--------	------------

Technológia és összetevők

 **MEGJEGYZÉS:** Az eszközközlelőnek a számítógépén látható képernyőképei függenek a megrendelt konfigurációtól.

Identifier	GUID-7FCD1578-DDB3-42E6-AA7B-F8E294AC3794
------------	-------------------------------------------

Status	Translated
--------	------------

Audio

Ezt a számítógépet a Realtek ALC3661 eszközzel és Waves MaxxAudio Pro segédprogrammal forgalmazzuk, amellyel különböző hangbeállításokat adhat meg.

 **MEGJEGYZÉS:** A számítógép kézhezvételekor az audio-illesztőprogramok már telepítve vannak.

Identifier	GUID-368B4205-91D8-40A7-A605-F1B3F7E994C2
------------	-------------------------------------------

Status	Translated
--------	------------

Az audio-illesztőprogram letöltése

- 1 Kapcsolja be a számítógépet.
- 2 Látogasson el a www.dell.com/support weboldalra.
- 3 Kattintson a **Product Support (Terméktámogatás)** elemre, írja be a számítógép szervizcímkejét, és kattintson a **Submit (Küldés)** gombra.

 **MEGJEGYZÉS:** Ha nincsen Szerviz füle, használja az automatikus érzékelés funkciót, vagy manuálisan keresse meg a számítógépének típusát.

- 4 Kattintson a **Drivers & Downloads (Illesztőprogramok és letöltések)** → **Find it myself (Én keresem meg)** lehetőségre.
- 5 Görgessen lefelé az oldalon, és bontsa ki az **Audio (Hang)** lehetőséget.
- 6 Az audiovezérlő letöltéséhez kattintson a **Download (Letöltés)** lehetőségre.

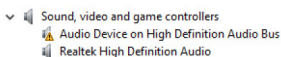
- 7 Mentse el a fájlt, majd a letöltés befejezése után keresse meg a mappát, amelybe az audio-illesztőprogram fájlt mentette.
- 8 Kattintson duplán az audio-illesztőprogram fájljának ikonjára, és kövesse a képernyőn megjelenő utasításokat az illesztőprogram telepítéséhez.

Identifler	GUID-6D587BB5-D5E7-43CA-961B-9EFFAA830F86
Status	Translated

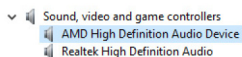
A hangvezérlő megkeresése

- 1 A tálcán kattintson a keresési mezőbe, majd írja be: Device Manager..
- 2 Kattintson az **Eszközkezelő** gombra.
Megjelenik az **Eszközkezelő** ablaka.
- 3 Bontsa ki a **Hang- video- és játékvezérlők** csomópontot a hangvezérlő megtekintéséhez.

Telepítés előtt



Telepítés után



Identifler	GUID-7CDD5867-A973-4772-B2FB-90D34821EB86
Status	Translated

A hangbeállítások módosítása

- 1 A tálcán kattintson a keresési mezőbe, majd írja be: Dell Audio..
- 2 Kattintson a **Dell Audio** lehetőségre, és igény szerint módosítsa a hangbeállításokat.

Identifler	GUID-5FF8F83A-18A7-419E-A6C0-138210258ABD
Status	Translated

Kamera

Ez a számítógép 0,92 megapixeles integrált nagy sebességű kamerával kerül forgalomba, amelynek maximális felbontása 1280 x 720 HD 30 kép/mp mellett.

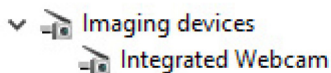
 **MEGJEGYZÉS:** Ha a beépített mikrofonnal problémát tapasztal, ki kell cserélni a kameramodult.



Identifier	GUID-C1B7B7F0-C1F6-443D-8614-3BF0A4E49E9F
Status	Translated

A webkamera megkeresése az Eszközkezelőben

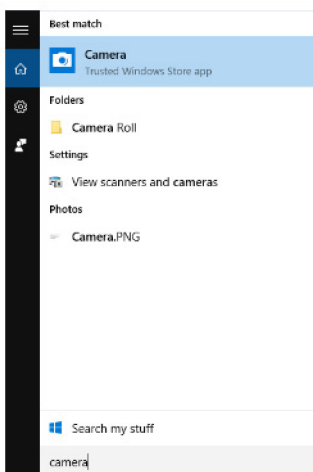
- 1 A tálcán kattintson a keresési mezőbe, majd írja be: Device Manager..
- 2 Kattintson az **Eszközkezelő** gombra.
Megjelenik az **Eszközkezelő** ablaka.
- 3 Bontsa ki a **Képeszközök** opciót.



Identifier	GUID-6353F21B-6F2D-4519-8079-37E7F3F3F329
Status	Translated

A kameraalkalmazás elindítása

- 1 A tálcán kattintson a keresési mezőbe, majd írja be: Camera..
- 2 Kattintson a **Kamera** lehetőségre.



Identifíer	GUID-F5FD3685-2FCF-4E6B-8D9F-57E83FF9DC72
Status	Translated

A Dell Webcam Central beszerzése

A számítógéphez egy CD-lemezt is kap, amely tartalmazza a Dell Webcam Central szoftvert. Ha nem rendelkezik a szoftverrel, letöltheti, ha a My Account (Saját fiók) szolgáltatáson keresztül regisztrál a Dell webhelyén.



MEGJEGYZÉS: A Dell Webcam Central nem tölthető le a támogató webhelyről, és nem található meg a programokat és információkat tartalmazó CD-lemezen sem.

Identifíer	GUID-C24D63F7-4502-4C15-8982-F351F632B7B3
Status	Translated

Kijelző

A számítógéphez a következő grafikus vezérlők választhatók:

- 21,5 hüvelykes FHD + érintőképernyő 1920 x 1080 felbontással
- 21,5 hüvelykes FHD + nem érintőképernyő 1920 x 1080 felbontással

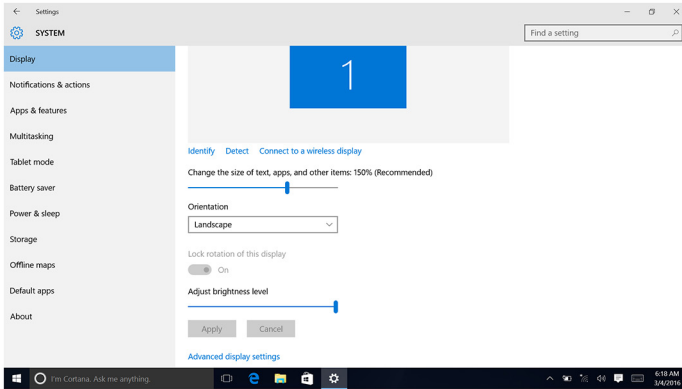
Identifíer	GUID-2F74EC0D-FC83-479A-A945-B55991EF997E
Status	Translated

Fényerő beállítása

- 1 Kattintson a jobb gombbal az asztalra, és válassza a **Képernyő-beállítások** pontot.



- 2 A fényerő beállításához húzza el a kívánt irányba a **Fényerő beállítása** csúszkát.

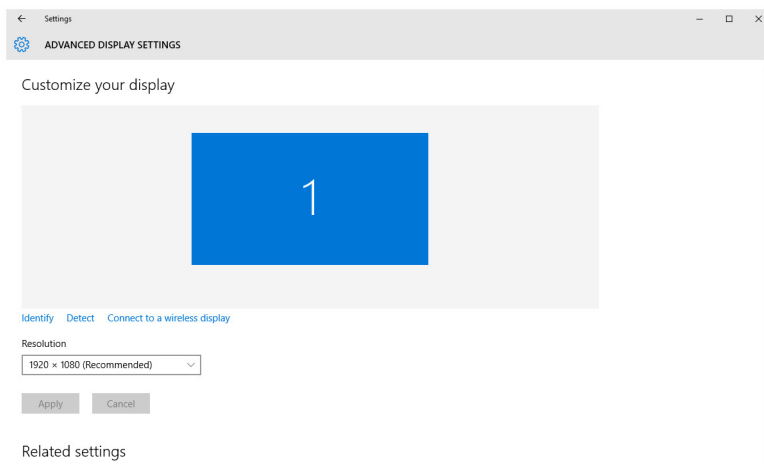


Identifier	GUID-B3D8A656-B546-473A-9827-4001B54F714B
Status	Translated

A képernyőfelbontás módosítása




- 1 Kattintson a jobb gombbal az asztalon, és válassza a **Képernyő-beállítások** lehetőséget.
- 2 Kattintson a **Speciális megjelenítési beállítások** lehetőségre.
- 3 Válassza ki a kívánt felbontást a legördülő listából.

- 4 Kattintson az **Alkalmaz** gombra.



Identifier	GUID-2B8C621B-FCB5-4EA1-ACE8-9121D9EFC30B
Status	Translated

A kijelző tisztítása

-  **FIGYELMEZTETÉS:** A kijelző tisztításához ne használjon oldószereket, például alkoholt, vegyszereket vagy háztartási tisztítószeret.
-  **FIGYELMEZTETÉS:** A kijelző sérülésének elkerüléséhez nem alkalmazzon erőt a tisztításkor és törölje le a maradék folyadékot tisztítás után.
-  **MEGJEGYZÉS:** A tisztításhoz kereskedelemben kapható kijelzőtisztító készletet kell használni. Ha ez nem áll rendelkezésre, használjon egy desztillált vízzel enyhén bepermetezett puha, nedves mikroszálas kendőt.

- 1 Tisztítás előtt kapcsolja ki a számítógépet.
- 2 A por és szennyeződések eltávolításához törölje le a kijelzőt óvatos, körkörös mozdulatokkal.
- 3 Bekapcsolás előtt hagyja a kijelzőt teljesen megszáradni.



Identifler	GUID-3DA1E867-4B59-4E79-8E96-07C6FBF5E2FC
Status	Translated

HDMI

A számítógép hátsó oldalán HDMI bemeneti port található. A HDMI bemeneti port segítségével játékkonzolokhoz, Blu-Ray-lejátszókhöz vagy más HDMI kimeneti csatlakozóval felszerelt eszközökhöz kapcsolódhat.

Identifler	GUID-97A74951-C56C-467D-A972-FF73BFAC5F9C
Status	Translated

Grafikus kártya

Ez a számítógép AMD Radeon R5 A335 videovezérlővel kerül forgalomba.

Identifler	GUID-FE87EF8C-5EC6-4DEA-B301-245BBB8721CB
Status	Translated

A video-illesztőprogram letöltése

- 1 Kapcsolja be a számítógépet.
- 2 Látogasson el a www.dell.com/support weboldalra.
- 3 Kattintson a **Product support** (Terméktámogatás) részre, írja be számítógépének szervizcímkejét, és kattintson a **Submit** (Küldés) lehetőségre.



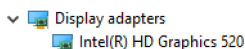
MEGJEGYZÉS: Ha nincsen Szerviz füle, használja az automatikus érzékelés funkciót, vagy manuálisan keresse meg a számítógépének típusát.

- 4 Kattintson a **Drivers & Downloads (Illesztőprogramok és letöltések)** → **Find it myself (Én keresem meg)** lehetőségre.
- 5 Görgessen lefelé az oldalon, és bontsa ki a **Video (Videó)** lehetőséget.
- 6 A video-illesztőprogram letöltéséhez kattintson a **Download** (Letöltés) lehetőségre.
- 7 Mentse el a fájlt, majd a letöltés befejezése után keresse meg a mappát, amelybe a grafikus illesztőprogramot mentette.
- 8 Kattintson duplán a video-illesztőprogram fájljának ikonjára, és kövesse a képernyőn megjelenő utasításokat az illesztőprogram telepítéséhez.

Identifier	GUID-C29C8127-542E-4D1D-B8E2-EFEF800CD245
Status	Translated

A videokártya megkeresése

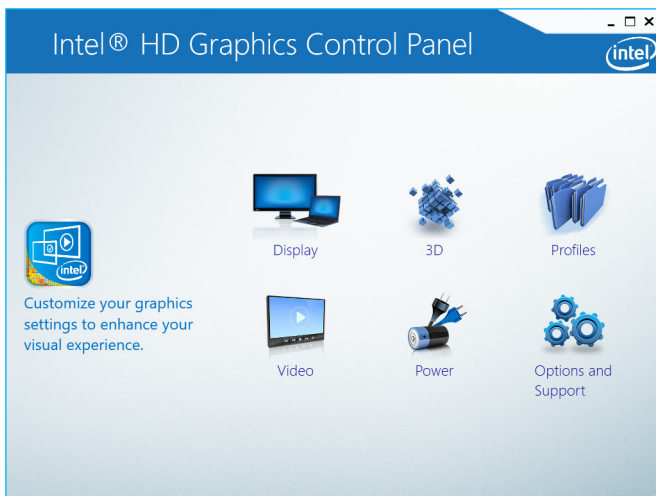
- 1 A tálcán kattintson a keresési mezőbe, majd írja be: Device Manager..
- 2 Kattintson az **Eszközkezelő** gombra.
Megjelenik az **Eszközkezelő** ablaka.
- 3 Kép: **Display adapters** (Videokártyák).



Identifier	GUID-DDE4B82D-7FC5-46EE-9F78-6CB696C5E2DA
Status	Translated

A kijelző és a grafikus vezérlő panel módosítása

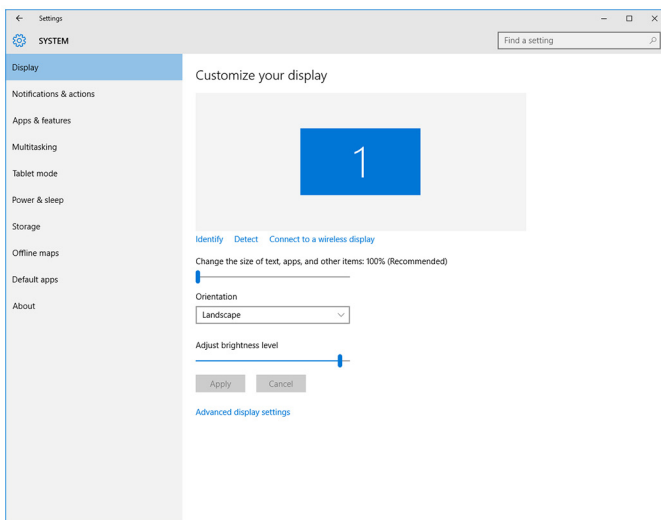
- 1 Kattintson jobb gombbal az asztalra, majd válassza ki a **Grafikus tulajdonságok** pontot az **Intel HD Graphics vezérlőpult** megnyitásához.



- 2 Kattintson a **Képernyő** opcióra.



3 Szükség szerint módosítsa a megjelenítési beállításokat.



Identifier	GUID-11968972-0672-4B29-AF34-8242B6D2BF36
Status	Translated

Intel WiDi

A vezeték nélküli kijelző funkció lehetővé teszi, hogy a számítógép kijelzőjének képernyőjét kábel nélkül megossza egy kompatibilis televízióval. A vezeték nélküli kijelző funkció beállítása előtt csatlakoztassa a vezeték nélküli kijelző adaptert a TV-hez. Tekintse meg a televíziókészülék dokumentációját, hogy megtudja, az Ön készüléke támogatja-e ezt a funkciót.

Az alábbi táblázat a vezeték nélküli kijelző alapvető rendszerkövetelményeit tünteti fel.

Processzor	2. generációs Intel Core i3/i5/i7
Video Controller	Intel HD Graphics
WLAN-kártya	Intel 2230 vagy Intel 6150
Operációs rendszer	Windows 7 vagy újabb

Illesztőprogram Töltse le a legfrissebb illesztőprogramot a www.dell.com/support webhelyről, és telepítse az „Intel vezeték nélküli képernyőkapcsolat-kezelő” számára

Identifizier	GUID-3A0D46A2-D66F-42EF-9564-4976FBD71567
Status	Translated

A WiDi alkalmazás letöltése

- 1 Kapcsolja be a számítógépet.
- 2 Látogasson el a www.dell.com/support weboldalra.
- 3 Kattintson a **Product Support (Terméktámogatás)** részre, írja be számítógépének szervizcímkejét, és kattintson a **Submit (küldés)** lehetőségre.




MEGJEGYZÉS: Ha nincsen Szerviz füle, használja az automatikus érzékelés funkciót, vagy manuálisan keresse meg a számítógépének típusát.

- 4 Kattintson a **Drivers & Downloads (Illesztőprogramok és letöltések)** → **Find it myself (Én keresem meg)** lehetőségre.
- 5 Görgessen lefelé az oldalon, és bontsa ki a **Video (Videó)** lehetőséget.
- 6 Az Intel WiDi illesztőprogram letöltéséhez kattintson a **Download (Letöltés)** lehetőségre.
- 7 A letöltés befejeződése után lépjen be abba a mappába, ahová az alkalmazás fájlját letöltötte.
- 8 Kattintson duplán az alkalmazásfájl ikonjára, és kövesse a képernyőn megjelenő utasításokat az alkalmazás telepítéséhez.

Identifizier	GUID-CBAFE700-D2EA-41FE-84FB-D460B7D22A7C
Status	Translated

A vezeték nélküli kijelző beállítása

- 1 Kapcsolja be a számítógépet.
-  **MEGJEGYZÉS:** Kapcsolja be a Wi-Fi-t.
- 2 Csatlakoztassa a vezeték nélküli monitorvezérlőt a televíziókészülékhez.
 - 3 Kapcsolja be a TV-t és a vezeték nélküli monitorvezérlőt.
 - 4 Válassza ki a televíziókészüléken a megfelelő videoforrást, például a HDMI1, a HDMI2 vagy az S-Video bemenetet.



- Kattintson vagy koppintson duplán az asztalon az Intel Wireless Display (Intel vezeték nélküli megjelenítés) ikonra.
Megjelenik az **Intel Wireless Display (Intel vezeték nélküli kijelző)** ablak.
- Kattintson vagy koppintson a **Scan for available displays (Rendelkezésre álló kijelzők keresése)** lehetőségre.
- Válassza ki a vezeték nélküli monitorvezérlőt a **Detected wireless displays (Észlelt vezeték nélküli kijelzők)** listából.
- Adja meg a televíziókészüléken megjelenített biztonsági kódot.

Identifier	GUID-E488025B-25D5-43B6-9877-ECBBC66D84E2
Status	Translated

USB

A számítógéphez a következő USB-portok tartoznak:

Portok	Hely
USB 2.0 portok (2 db)	Hátoldal
USB 3.0-port (2 db)	Bal oldal

 **MEGJEGYZÉS:** Az USB 3.0 funkció egy illesztőprogram telepítését igényli az USB-eszközök felismeréséhez.

Identifier	GUID-5622F336-78C2-4152-A298-B50340731E28
Status	Translated

Az USB 3.0-illesztőprogram letöltése

- Kapcsolja be a számítógépet.
- Látogasson el a www.dell.com/support weboldalra.
- Kattintson a **Product Support (Terméktámogatás)** részre, írja be számítógépének szervizcímkejét, és kattintson a **Submit (küldés)** lehetőségre.

 **MEGJEGYZÉS:** Ha nincsen Szerviz füle, használja az automatikus érzékelés funkciót, vagy manuálisan keresse meg a számítógépének típusát.

- Kattintson a **Drivers & Downloads (Illesztőprogramok és letöltések)** → **Find it myself (Én keresem meg)** lehetőségre.
- Görögessen lefelé az oldalon, és bontsa ki a **Chipset (Chipkészlet)** lehetőséget.

- 6 Az USB 3.0 illesztőprogram letöltéséhez kattintson a **Download** (Letöltés) lehetőségre.
- 7 A letöltés befejeződése után lépjen be abba a mappába, ahova az USB 3.0 illesztőprogramot mentette.
- 8 Kattintson duplán az USB 3.0 illesztőprogramfájl ikonjára, és kövesse a képernyőn megjelenő utasításokat.

Identifier	GUID-31369904-61EF-407E-8881-E84DEBCB9D1D
Status	Translated

Az USB engedélyezése vagy letiltása a BIOS-beállítási programban

- 1 Kapcsolja be vagy indítsa újra a számítógépet.
- 2 Amikor megjelenik a képernyőn a DELL-embléma, nyomja meg az F2 gombot a BIOS-beállítási programba való belépéshez.
Megjelenik a BIOS-beállítási program.
- 3 A bal oldali panelen válassza a **Settings (Beállítások) → System Configuration (Rendszer-konfiguráció) → USB Configuration (USB-konfiguráció)** lehetőséget.
Az USB-konfiguráció a jobb oldali panelen jelennek meg.
- 4 Használja az **Enable External USB Port (Külső USB-port engedélyezése)** jelölőnégyzetet a funkció engedélyezéséhez vagy letiltásához.
- 5 Mentse a BIOS-beállításokat, majd lépjen ki.

Identifier	GUID-4B41C03D-83C3-4884-ABD4-3D443062DD28
Status	Translated

Az USB-emuláció által okozott rendszerindítási probléma megoldása

Előfordul, hogy a számítógép nem indítja el az operációs rendszert, ha USB-eszköz van csatlakoztatva a számítógéphez az indításkor. A jelenség oka az, hogy a számítógép rendszerindító fájlokat keres az USB-eszközökön. Kövesse az alábbi lépéseket a rendszerindítást megakadályozó probléma megoldásához:

- 1 Kapcsolja be vagy indítsa újra a számítógépet.
- 2 Amikor megjelenik a képernyőn a DELL-embléma, nyomja meg az F2 gombot a BIOS-beállítási programba való belépéshez.



- 3 A bal oldali panelen válassza a **Settings (Beállítások) → System Configuration (Rendszer-konfiguráció) → USB Configuration (USB-konfiguráció)** lehetőséget.

Az USB-konfiguráció a jobb oldali panelen jelennek meg.

- 4 Az **Enable Boot Support (Rendszerindítás támogatása)** jelölőnégyzet használatával engedélyezheti vagy tilthatja le azt.
- 5 Mentse a beállításokat, és lépjen ki.

Identifier	GUID-AE9200BE-C3DE-4060-9701-9C86B03C0F5F
Status	Translated

WIFI

A számítógép az alábbiakkal kerül forgalomba:

- Wi-Fi 802.11 ac
- WIFI 802.11b/g/n

Identifier	GUID-992B27D6-E6BD-4917-A740-F2A235572BC6
Status	Translated

A Wi-Fi be- és kikapcsolása

 **MEGJEGYZÉS: Nincs olyan fizikai kapcsoló, amellyel be- és ki lehetne kapcsolni a Wi-Fi funkciót. Ezt a számítógép beállításáiban kell elvégezni.**

- 1 Indítsa el a Műveletközpontot az ujját a képernyő jobb széléről befelé csúsztatva, vagy kattintson a **Műveletközpont** ikonra a tálcán.
- 2 A WIFI be- vagy kikapcsolásához kattintson a **Wi-Fi** lehetőségre.

Identifier	GUID-874BAF96-9C4B-48DC-8695-4860772D04F8
Status	Translated

A Wi-Fi-illesztőprogram letöltése

- 1 Kapcsolja be a számítógépet.
- 2 Látogasson el a www.dell.com/support weboldadra.

- 3 Kattintson a **Product Support (Terméktámogatás)** részre, írja be számítógépének szervizcímkejét, és kattintson a **Submit (küldés)** lehetőségre.



MEGJEGYZÉS: Ha nincsen Szervíz füle, használja az automatikus érzékelés funkciót, vagy manuálisan keresse meg a számítógépének típusát.

- 4 Kattintson a **Drivers & Downloads (Illesztőprogramok és letöltések)** → **Find it myself (Én keresem meg)** lehetőségre.
- 5 Görgessen lefelé az oldalon, és bontsa ki a **Network (Hálózat)** lehetőséget.
- 6 A legfrissebb Wi-Fi-illesztőprogram letöltéséhez kattintson a **Download (Letöltés)** lehetőségre.
- 7 A letöltés befejeződése után lépjen be abba a mappába, ahova a Wi-Fi-illesztőprogramot mentette.
- 8 Kattintson duplán az illesztőprogramfájl ikonjára, és kövesse a képernyőn megjelenő utasításokat.

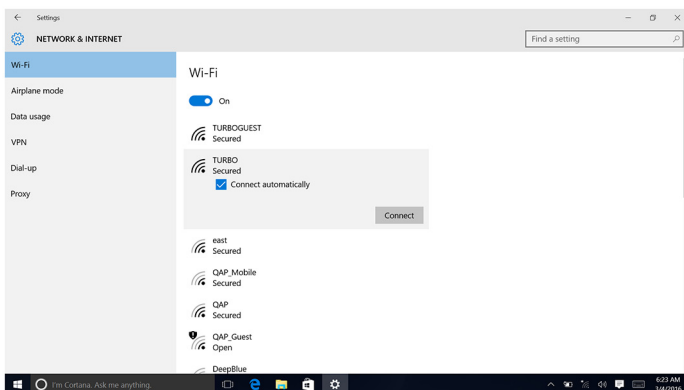
Identifler	GUID-B763DF32-72A4-4B3A-A200-6623E91B50CF
Status	Translated

A WIFI konfigurálása

- 1 WIFI bekapcsolása. További információkért lásd: [A Wi-Fi be- és kikapcsolása.](#)
- 2 Indítsa el a Műveletközpontot az ujját a képernyő jobb széléről befelé csúsztatva vagy kattintson a **Műveletközpont** ikonra a tálcán.
- 3 Kattintson a **Wi-Fi** lehetőségre, majd kattintson **A Gépház megnyitása** lehetőségre. Megjelenik az elérhető hálózatok listája.



- 4 Válassza ki a hálózatot, majd kattintson a **Connect (Csatlakozás)** lehetőségre.



 **MEGJEGYZÉS:** Írja be a hálózati biztonsági kulcsot, ha a rendszer erre kéri.


Identifler	GUID-B782B2F0-022D-4783-B647-1435C16C4C4C
Status	Translated

Bluetooth

A számítógép Bluetooth 4.0-szabványnak megfelelő Bluetooth-egységgel rendelkezik.

Identifler	GUID-466D83ED-10E8-4BF4-953D-6A364213B15E
Status	Translated

A Bluetooth be- és kikapcsolása

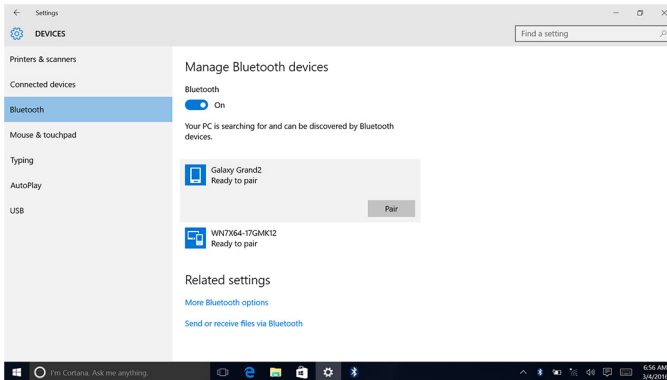
 **MEGJEGYZÉS:** Nincs olyan fizikai kapcsoló, amellyel be- és ki lehetne kapcsolni a Bluetooth funkciót. Ezt a számítógép beállításában kell elvégezni.

- 1 Indítsa el a Műveletközpontot az ujját a képernyő jobb széléről befelé csúsztatva, vagy kattintson a **Műveletközpont** ikonra a tálcán.
- 2 Kattintson a **Bluetooth** ikonra a Bluetooth be- és kikapcsolásához.

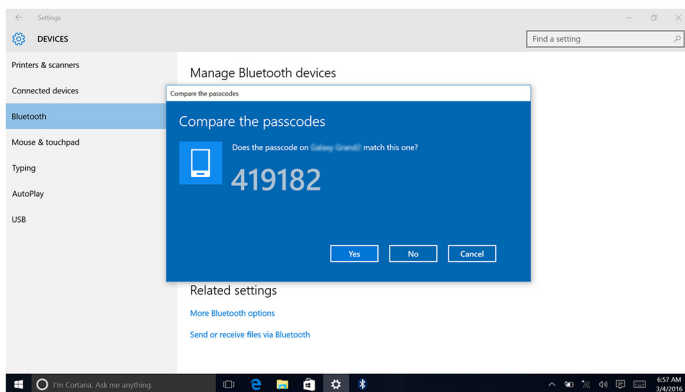
Identifier	GUID-93F8C6D9-E5CF-4E9F-80AA-D59206661DE2
Status	Translated

Bluetooth-kapcsolat létesítésére alkalmas eszközök párosítása

- 1 Bluetooth bekapcsolása.
További információkért lásd: [A Bluetooth be- és kikapcsolása](#).
- 2 Indítsa el a Műveletközpontot az ujját a képernyő jobb széléről befelé csúsztatva, vagy kattintson a **Műveletközpont** ikonra a tálcán.
- 3 Kattintson a **Bluetooth**, majd a **A Gépház megnyitása** lehetőségre.
- 4 Válassza ki a kívánt Bluetooth eszközt.
- 5 Kattintson a **Párosítás** lehetőségre a Bluetooth-eszközök párosításához.



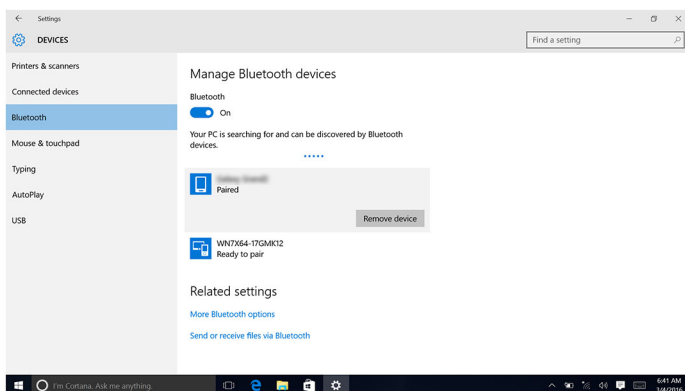
- 6 Kattintson az **Igen** lehetőségre a belépési kód megerősítéséhez mindkét eszközön.



Identifer	GUID-ED9F6251-D56A-4F49-AC61-4297AFE9D448
Status	Translated

A Bluetooth-eszköz eltávolítása

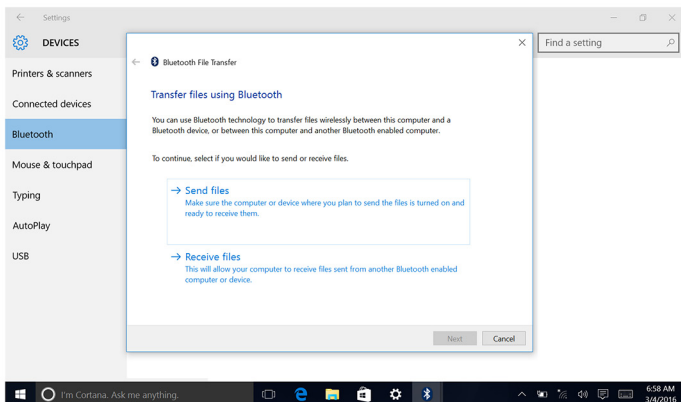
- 1 Indítsa el a Műveletközpontot az ujját a képernyő jobb széléről befelé csúsztatva, vagy kattintson a **Műveletközpont** ikonra a tálcán.
- 2 Kattintson a **Bluetooth**, majd **A Gépház megnyitása** lehetőségre.
- 3 Kattintson az eltávolítani kívánt eszközre, majd kattintson az **Eszköz eltávolítása** lehetőségre.



Identifíer	GUID-79AF3A02-9F83-4676-9C70-A43D4458F6CB
Status	Translated

Fájlok átvitele az eszközök között Bluetooth segítségével

- 1 Indítsa el a Műveletközpontot az ujját a képernyő jobb széléről befelé csúsztatva, vagy kattintson a **Műveletközpont** ikonra a tálcán.
- 2 Kattintson a **Bluetooth**, majd **A Gépház megnyitása** lehetőségre.
- 3 Válassza ki a Bluetooth-eszközt.
- 4 Kattintson a **Fájlok küldése és fogadása Bluetooth-on keresztül** lehetőségre.
- 5 A **Bluetooth-alapú fájlátvitel** ablakban kattintson a **Fájlok küldése** lehetőségre, majd válassza ki a kívánt fájlt.



Identifíer	GUID-EFE020F5-7EA9-4DFB-B322-628DABE93137
Status	Translated

Merevlemez-meghajtó

Az alábbi táblázatban láthatók a számítógéphez rendelkezésre álló merevlemez-
opciók:

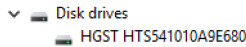
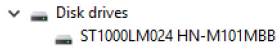
Opció	Méreték
HDD	2,5 hüvelykes meghajtó



Identifier	GUID-23211171-2011-4E9C-BEBA-0180E62F70E1
Status	Translated

A merevlemez megkeresése

- 1 A tálcán kattintson a keresési mezőbe, majd írja be: Device Manager.
- 2 Kattintson az **Eszközkezelő** gombra.
Megjelenik az **Eszközkezelő** ablaka.
- 3 Nyissa ki a **Merevlemez-meghajtók** csomópontot.



Identifier	GUID-1AD7A8D9-265B-4EBD-9337-9CD33162A463
Status	Translated

A merevlemez megkeresése a BIOS-beállítási programban

- 1 Kapcsolja be vagy indítsa újra a számítógépet.
- 2 Amikor megjelenik a képernyőn a DELL-embléma, nyomja meg az F2 gombot a BIOS-beállítási programba való belépéshez.
A merevlemezek listája a **General (Általános)** csoportban, a **System Information (Rendszer-információk)** területen jelenik meg.

Identifier	GUID-DF224EDD-B5BD-42B6-9E2A-ADB5E43595B0
Status	Translated

Médiakártya-olvasó

Ez a számítógép egy SD-kártyanyílással rendelkezik, amely a számítógép jobb oldalán található.

Identifíer	GUID-5360D131-EE2F-4C2A-B118-BF1B88DE1768
Status	Translated

A memóriakártya-olvasó illesztőprogramjának letöltése

- 1 Kapcsolja be a számítógépet.
- 2 Látogasson el a www.dell.com/support weboldalra.
- 3 Kattintson a **Product Support (Terméktámogatás)** részre, írja be számítógépének szervizcímkejét, és kattintson a **Submit (küldés)** lehetőségre.



MEGJEGYZÉS: Ha nincsen Szerviz füle, használja az automatikus érzékelés funkciót, vagy manuálisan keresse meg a számítógépének típusát.

- 4 Kattintson a **Drivers & Downloads (Illesztőprogramok és letöltések)** → **Find it myself (Én keresem meg)** lehetőségre.
- 5 Görgessen lefelé az oldalon, és bontsa ki a **Chipset (Chipkészlet)** lehetőséget.
- 6 A médiakártya-olvasó illesztőprogramjának letöltéséhez kattintson a **Download (Letöltés)** lehetőségre.
- 7 A letöltés befejeződése után lépjen abba a mappába, ahova a memóriakártya-olvasó illesztőprogram-fájlját letöltötte.
- 8 Kattintson duplán az kártyaolvasó-illesztőprogram fájl ikonjára, és kövesse a képernyőn megjelenő utasításokat.

Identifíer	GUID-ECF0B552-D604-420D-B257-2EFF63583524
Status	Translated

Tallózás a médiakártyán


- 1 Helyezze be a médiakártyát úgy, hogy a fém érintkezők lefelé nézzenek. Elindul a kártya automatikus lejátszása, és egy értesítés jelenik meg a képernyőn.
- 2 Kövesse a képernyőn megjelenő utasításokat.


Identifíer	GUID-5A43C37D-99C0-48E4-A199-F721C4844277
Status	Translated

Tápadapter

Ez a számítógép 65 wattos vagy 90 wattos tápadapterrel kerül forgalomba.



 **VIGYÁZAT:** Amikor leválasztja a tápadapter kábelét a számítógépből, a csatlakozónál fogva húzza meg azt, és ne magánál a kábelnél. A kábel leválasztásakor tartsa azt feszesen, hogy a csatlakozó tüi ne hajoljanak meg. A kábel csatlakoztatásakor gondoskodjon róla, hogy a csatlakozó és port iránya és helyzete megfelelő legyen.

 **VIGYÁZAT:** A tápadapter világszerte bármely hálózati csatlakozóaljzattal működik. A tápcsatlakozók és -elosztók azonban országonként eltérőek lehetnek. Nem megfelelő kábel használata vagy rossz csatlakoztatása esetén a berendezés károsodhat vagy tűz keletkezhet.

Identifer	GUID-3CCDE4DC-F6C7-4777-8504-52154C796457
-----------	-------------------------------------------

Status	Translated
--------	------------

Chipkészletek

A chipkészlet valójában két részre oszlik: Northbridge és Southbridge. Minden számítógép-komponens a chipkészleten keresztül kommunikál a processzorral. A számítógép processzorra integrált chipkészlettel rendelkezik.

Identifer	GUID-D65971DB-8EE2-4440-A088-E2E5628DFDA3
-----------	-------------------------------------------

Status	Translated
--------	------------

A chipkészlet-illesztőprogram letöltése

- 1 Kapcsolja be a számítógépet.
- 2 Látogasson el a www.dell.com/support weboldalra.
- 3 Kattintson a **Product Support (Terméktámogatás)** részre, írja be számítógépének szervízcímekjét, és kattintson a **Submit (küldés)** lehetőségre.



MEGJEGYZÉS: Ha nincsen Szerviz füle, használja az automatikus érzékelés funkciót, vagy manuálisan keresse meg a számítógépének típusát.

- 4 Kattintson a **Drivers & Downloads (Illesztőprogramok és letöltések)** → **Find it myself (Én keresem meg)** lehetőségre.
- 5 Görgessen lefelé az oldalon, és bontsa ki a **Chipset (Chipkészlet)** lehetőséget.
- 6 A chipkészlet-illesztőprogram letöltéséhez kattintson a **Download (Letöltés)** lehetőségre.
- 7 A letöltés befejeződése után lépjen be abba a mappába, ahová a chipkészlet illesztőprogramját letöltötte.

Identifler	GUID-103CAE5B-5D4B-4CE7-8E55-299080A573D0
Status	Translated

Memória

A számítógéphez két SODIMM (RAM) foglalatt tartozik, amelyeket a hátsó burkolat leszerelésével lehet elérni. A következő memóriakonfigurációk támogatottak: 2 GB, 4 GB, 6 GB, 8 GB, 10 GB, 12 GB, 16 GB.

Identifler	GUID-3C76BE89-DFF8-4E74-9C1E-BFD6244EBBD9
Status	Translated

A rendszermemória ellenőrzése Windows rendszeren

- 1 Kattintson a **Start** gombra .
- 2 Válassza a **Beállítások** lehetőséget .
- 3 Kattintson a **Rendszer** → **Névjegy** lehetőségre.

Identifler	GUID-5674168C-43BD-48C1-AE76-8E7E766D2521
Status	Translated

A rendszermemória ellenőrzése a BIOS-beállítási programban

- 1 Kapcsolja be vagy indítsa újra a számítógépet.
- 2 Amikor megjelenik a képernyőn a DELL-embléma, nyomja meg az F2 gombot a BIOS-beállítási programba való belépéshez.
- 3 A bal oldali panelen válassza a **Settings (Beállítások)** → **General (Általános)** → **System Information (Rendszer-információk)** lehetőséget.
A memória információi a jobb oldali panelen jelennek meg.

Identifler	GUID-ECCDAEEA-3ACA-4E4B-80A6-881B18014861
Status	Translated

A memória tesztelése az ePSA segítségével

- 1 Kapcsolja be vagy indítsa újra a számítógépet.
- 2 A Dell logó megjelenítése után nyomja meg az F12 gombot, hogy belépjen a rendszerindító menübe.

- 3 A nyílbillentyűvel jelölje ki a **Diagnostics (Diagnosztika)** menüpontot, majd nyomja meg az **Enter** billentyűt.
- 4 Kövesse a képernyőn megjelenő ePSA rendszerindítás előtti felmérés utasításait.

 **MEGJEGYZÉS:** Ha megjelenik az operációs rendszer logója, várjon, amíg megjelenik az asztal. Ezután kapcsolja ki a számítógépet és próbálkozzon újra.

Identifler	GUID-0C5BC8E1-8A21-47C1-B74D-2A4A78ED67F9
Status	Translated

Processzorok

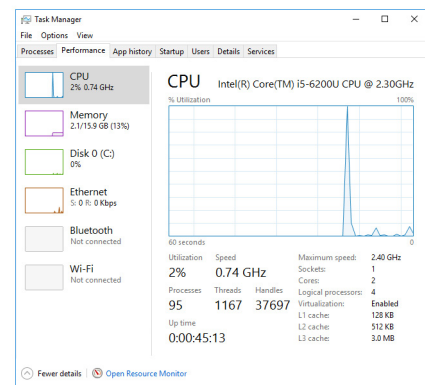
A számítógép az alábbi processzorokkal kapható:

- 6. generációs Intel Core i3/i5

Identifler	GUID-CCE95ABB-5EB4-4916-940C-95352A8468CA
Status	Translated

A processzorhasználat ellenőrzése a Feladatkezelőben

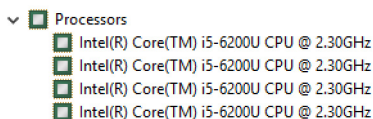
- 1 Kattintson a jobb gombbal a tálcára.
- 2 Kattintson a **Feladatkezelő** pontra.
Megjelenik a **Feladatkezelő** ablak.
- 3 Kattintson a **Teljesítmény** lapfültre a processzorhasználat részleteinek megjelenítéséhez.



Identifier	GUID-E3925D1A-EB01-4A1D-9D72-70118E80F4F5
Status	Translated

A processzorok megkeresése a Windows-rendszerben

- 1 A tálcán kattintson a keresési mezőbe, majd írja be: Device Manager.
- 2 Kattintson az **Eszközkezelő** gombra.
Megjelenik az **Eszközkezelő** ablaka.
- 3 Bontsa ki a **Processzorok** csomópontot.



Identifier	GUID-2A8E6EBE-E2B1-4BA5-A235-8707FE3FBA6F
Status	Translated

Operációs rendszer

A számítógépen gyárilag telepített Windows 10 rendszer fut.

Identifier	GUID-2065C99C-6E07-497C-BF01-95880916B97C
Status	Translated

A szervizcímke helye

A szervizcímke egy egyedi alfanumerikus azonosító, amelynek segítségével a Dell szerviztechnikusai azonosíthatják a számítógép hardveres összetevőit, és hozzáférhetnek a garanciális információkhoz.

Identifler	GUID-028E5921-4F8C-4DF3-A9F1-2285BDD50153
Status	Translated

Eszközillesztők

Identifler	GUID-FD26857E-467E-46F1-88C9-78695F5EC928
Status	Translated

Intel Dynamic Platform és Thermal Framework

Az Eszközkezelőben ellenőrizze, hogy az Intel Dynamic Platform és a Thermal Framework telepítve vannak-e. Az illesztőprogram-frissítéseket a www.dell.com/support oldalról telepítheti.

- ▼ Intel(R) Dynamic Platform and Thermal Framework
 - Intel(R) Dynamic Platform and Thermal Framework Generic Participant
 - Intel(R) Dynamic Platform and Thermal Framework Generic Participant
 - Intel(R) Dynamic Platform and Thermal Framework Manager
 - Intel(R) Dynamic Platform and Thermal Framework Memory Participant
 - Intel(R) Dynamic Platform and Thermal Framework Processor Participant

Identifler	GUID-3780EB73-01D9-4858-8952-DF57AE4C375D
Status	Translated

Az Intel Chipset szoftvertelepítő segédprogram

Az Eszközkezelőben ellenőrizze, hogy telepítve van-e a chipkészlet illesztőprogramja. Az illesztőprogram-frissítéseket a www.dell.com/support oldalról telepítheti.



- System devices
 - ACPI Fan
 - ACPI Fan
 - ACPI Fan
 - ACPI Fan
 - ACPI Fan
 - ACPI Fixed Feature Button
 - ACPI Power Button
 - ACPI Processor Aggregator
 - ACPI Sleep Button
 - ACPI Thermal Zone
 - ACPI Thermal Zone
 - Composite Bus Enumerator
 - High Definition Audio Controller
 - High precision event timer
 - Intel(R) Management Engine Interface
 - Intel(R) Power Engine Plug-in
 - Legacy device
 - Microsoft ACPI-Compliant Embedded Controller
 - Microsoft ACPI-Compliant System
 - Microsoft Basic Display Driver
 - Microsoft Basic Render Driver
 - Microsoft System Management BIOS Driver
 - Microsoft UEFI-Compliant System
 - Microsoft Virtual Drive Enumerator
 - Microsoft Windows Management Interface for ACPI
 - Microsoft Windows Management Interface for ACPI
 - Mobile 6th Generation Intel(R) Processor Family I/O LPC Controller (Premium SKU) - 9D48
 - Mobile 6th Generation Intel(R) Processor Family I/O PCI Express Root Port #5 - 9D14
 - Mobile 6th Generation Intel(R) Processor Family I/O PCI Express Root Port #9 - 9D18
 - Mobile 6th Generation Intel(R) Processor Family I/O PCI Express Root Port #6 - 9D15
 - Mobile 6th Generation Intel(R) Processor Family I/O PMC - 9D21
 - Mobile 6th Generation Intel(R) Processor Family I/O SMBUS - 9D23
 - Mobile 6th Generation Intel(R) Processor Family I/O Thermal subsystem - 9D31
 - Motherboard resources
 - Motherboard resources
 - Motherboard resources
 - Motherboard resources
 - Motherboard resources
 - Motherboard resources
 - Motherboard resources
 - Motherboard resources
 - NDIS Virtual Network Adapter Enumerator
 - PCI Express Root Complex
 - PCI standard host CPU bridge
 - Plug and Play Software Device Enumerator
 - Programmable interrupt controller
 - Remote Desktop Device Redirector Bus
 - System CMOS/real time clock
 - System timer
 - UMBus Root Bus Enumerator
 - Volume Manager

Identifier	GUID-03A1C657-8953-4D56-A3B1-78E49FE6A84A
Status	Translated

Grafikus kártya

Az Eszközkezelőben ellenőrizze, hogy telepítve van-e a képernyő-illesztőprogram. A képernyőillesztőprogram-frissítéseket a www.dell.com/support oldalról telepítheti.















- Display adapters
 - Intel(R) HD Graphics 520





Identifier	GUID-5DB09EDF-ABC9-4EDF-84C7-530874E24BCF
Status	Translated

Intel Serial IO illesztőprogram

Az Eszközkezelőben ellenőrizze, hogy telepítve van-e az Intel Serial IO illesztőprogram. Az illesztőprogram-frissítéseket a www.dell.com/support oldalról telepítheti.

- ▼  Human Interface Devices
 -  HID-compliant consumer control device
 -  HID-compliant consumer control device
 -  HID-compliant consumer control device
 -  HID-compliant system controller
 -  HID-compliant system controller
 -  HID-compliant touch screen
 -  USB Input Device
 -  USB Input Device
 -  USB Input Device
 -  USB Input Device
 -  USB Input Device
 -  USB Input Device
 -  USB Input Device

- ▼  Mice and other pointing devices
 -  HID-compliant mouse



- System devices
 - ACPI Fan
 - ACPI Fan
 - ACPI Fan
 - ACPI Fan
 - ACPI Fan
 - ACPI Fan
 - ACPI Fixed Feature Button
 - ACPI Power Button
 - ACPI Processor Aggregator
 - ACPI Sleep Button
 - ACPI Thermal Zone
 - ACPI Thermal Zone
 - Composite Bus Enumerator
 - High Definition Audio Controller
 - High precision event timer
 - Intel(R) Management Engine Interface
 - Intel(R) Power Engine Plug-in
 - Legacy device
 - Microsoft ACPI-Compliant Embedded Controller
 - Microsoft ACPI-Compliant System
 - Microsoft Basic Display Driver
 - Microsoft Basic Render Driver
 - Microsoft System Management BIOS Driver
 - Microsoft UEFI-Compliant System
 - Microsoft Virtual Drive Enumerator
 - Microsoft Windows Management Interface for ACPI
 - Microsoft Windows Management Interface for ACPI
 - Mobile 6th Generation Intel(R) Processor Family I/O LPC Controller (Premium SKU) - 9D48
 - Mobile 6th Generation Intel(R) Processor Family I/O PCI Express Root Port #5 - 9D14
 - Mobile 6th Generation Intel(R) Processor Family I/O PCI Express Root Port #9 - 9D18
 - Mobile 6th Generation Intel(R) Processor Family I/O PCI Express Root Port #6 - 9D15
 - Mobile 6th Generation Intel(R) Processor Family I/O PMC - 9D21
 - Mobile 6th Generation Intel(R) Processor Family I/O SMBUS - 9D23
 - Mobile 6th Generation Intel(R) Processor Family I/O Thermal subsystem - 9D31
 - Motherboard resources
 - Motherboard resources
 - Motherboard resources
 - Motherboard resources
 - Motherboard resources
 - Motherboard resources
 - Motherboard resources
 - Motherboard resources
 - Motherboard resources
 - Motherboard resources
 - NDIS Virtual Network Adapter Enumerator
 - PCI Express Root Complex
 - PCI standard host CPU bridge
 - Plug and Play Software Device Enumerator
 - Programmable interrupt controller
 - Remote Desktop Device Redirector Bus
 - System CMOS/real time clock
 - System timer
 - UMBus Root Bus Enumerator
 - Volume Manager

Identifier	GUID-0CD77B33-0CF8-4272-B18D-2050DA48B7A7
Status	Translated

Intel Trusted Execution Engine Interface

Az Eszközkezelőben ellenőrizze, hogy telepítve van-e az Intel Trusted Execution Engine Interface illesztőprogramja. Az illesztőprogram-frissítéseket a www.dell.com/support oldalról telepítheti.



- System devices
 - ACPI Fan
 - ACPI Fan
 - ACPI Fan
 - ACPI Fan
 - ACPI Fan
 - ACPI Fixed Feature Button
 - ACPI Power Button
 - ACPI Processor Aggregator
 - ACPI Sleep Button
 - ACPI Thermal Zone
 - ACPI Thermal Zone
 - Composite Bus Enumerator
 - High Definition Audio Controller
 - High precision event timer
 - Intel(R) Management Engine Interface
 - Intel(R) Power Engine Plug-in
 - Legacy device
 - Microsoft ACPI-Compliant Embedded Controller
 - Microsoft ACPI-Compliant System
 - Microsoft Basic Display Driver
 - Microsoft Basic Render Driver
 - Microsoft System Management BIOS Driver
 - Microsoft UEFI-Compliant System
 - Microsoft Virtual Drive Enumerator
 - Microsoft Windows Management Interface for ACPI
 - Microsoft Windows Management Interface for ACPI
 - Mobile 6th Generation Intel(R) Processor Family I/O LPC Controller (Premium SKU) - 9D48
 - Mobile 6th Generation Intel(R) Processor Family I/O PCI Express Root Port #5 - 9D14
 - Mobile 6th Generation Intel(R) Processor Family I/O PCI Express Root Port #9 - 9D18
 - Mobile 6th Generation Intel(R) Processor Family I/O PCI Express Root Port #6 - 9D15
 - Mobile 6th Generation Intel(R) Processor Family I/O PMC - 9D21
 - Mobile 6th Generation Intel(R) Processor Family I/O SMBUS - 9D23
 - Mobile 6th Generation Intel(R) Processor Family I/O Thermal subsystem - 9D31
 - Motherboard resources
 - Motherboard resources
 - Motherboard resources
 - Motherboard resources
 - Motherboard resources
 - Motherboard resources
 - Motherboard resources
 - Motherboard resources
 - Motherboard resources
 - Motherboard resources
 - NDIS Virtual Network Adapter Enumerator
 - PCI Express Root Complex
 - PCI standard host CPU bridge
 - Plug and Play Software Device Enumerator
 - Programmable interrupt controller
 - Remote Desktop Device Redirector Bus
 - System CMOS/real time clock
 - System timer
 - UMBus Root Bus Enumerator
 - Volume Manager

Identifier	GUID-D5B43058-BF53-48FD-9455-0B251E437254
Status	Translated

Intel virtuálisgomb-illesztőprogram

Az Eszközkezelőben ellenőrizze, hogy telepítve van-e az Intel virtuálisgomb-illesztőprogram. Az illesztőprogram-frissítéseket a www.dell.com/support oldalról telepítheti.



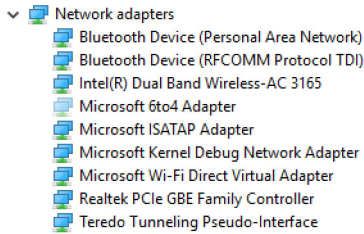
- System devices
 - ACPI Fan
 - ACPI Fan
 - ACPI Fan
 - ACPI Fan
 - ACPI Fan
 - ACPI Fixed Feature Button
 - ACPI Power Button
 - ACPI Processor Aggregator
 - ACPI Sleep Button
 - ACPI Thermal Zone
 - ACPI Thermal Zone
 - Composite Bus Enumerator
 - High Definition Audio Controller
 - High precision event timer
 - Intel(R) Management Engine Interface
 - Intel(R) Power Engine Plug-in
 - Legacy device
 - Microsoft ACPI-Compliant Embedded Controller
 - Microsoft ACPI-Compliant System
 - Microsoft Basic Display Driver
 - Microsoft Basic Render Driver
 - Microsoft System Management BIOS Driver
 - Microsoft UEFI-Compliant System
 - Microsoft Virtual Drive Enumerator
 - Microsoft Windows Management Interface for ACPI
 - Microsoft Windows Management Interface for ACPI
 - Mobile 6th Generation Intel(R) Processor Family I/O LPC Controller (Premium SKU) - 9D48
 - Mobile 6th Generation Intel(R) Processor Family I/O PCI Express Root Port #5 - 9D14
 - Mobile 6th Generation Intel(R) Processor Family I/O PCI Express Root Port #9 - 9D18
 - Mobile 6th Generation Intel(R) Processor Family I/O PCI Express Root Port #6 - 9D15
 - Mobile 6th Generation Intel(R) Processor Family I/O PMC - 9D21
 - Mobile 6th Generation Intel(R) Processor Family I/O SMBUS - 9D23
 - Mobile 6th Generation Intel(R) Processor Family I/O Thermal subsystem - 9D31
 - Motherboard resources
 - Motherboard resources
 - Motherboard resources
 - Motherboard resources
 - Motherboard resources
 - Motherboard resources
 - Motherboard resources
 - Motherboard resources
 - Motherboard resources
 - Motherboard resources
 - NDIS Virtual Network Adapter Enumerator
 - PCI Express Root Complex
 - PCI standard host CPU bridge
 - Plug and Play Software Device Enumerator
 - Programmable interrupt controller
 - Remote Desktop Device Redirector Bus
 - System CMOS/real time clock
 - System timer
 - UMBus Root Bus Enumerator
 - Volume Manager

Identifier	GUID-5B4DC826-A7CD-40CC-80C2-6454DFD4166C
Status	Translated

Intel Wireless 3165 Wi-Fi- és Bluetooth-illesztőprogramok

Az Eszközkezelőben ellenőrizze, hogy telepítve van-e a hálózati kártya illesztőprogramja. Az illesztőprogram-frissítéseket a www.dell.com/support oldalról telepítheti.





Az Eszközkezelőben ellenőrizze, hogy telepítve van-e a Bluetooth-illesztőprogram. Az illesztőprogram-frissítéseket a www.dell.com/support oldalról telepítheti.



Identifler	GUID-0ABF042A-1D2E-41BD-A78C-B3614CCDC5
Status	Translated

A BIOS áttekintése

A **BIOS** kezeli a számítógép operációs rendszere, valamint a csatlakoztatott eszközök, például a merevlemez-meghajtó, a videokártya, a billentyűzet, az egér és a nyomtató közötti adatfolyamot.

Identifler	GUID-0DDFD81F-A0EC-4787-AA24-29744F870B64
Status	Translated

Belépés a BIOS-beállítási programba

- 1 Kapcsolja be vagy indítsa újra a számítógépet.
- 2 Amikor megjelenik a képernyőn a DELL-embléma, nyomja meg az F2 gombot a BIOS-beállítási programba való belépéshez.

A BIOS-beállítási programban módosíthatja a felhasználó általi beállításokat.



Identifler	GUID-FC6D72B7-4402-4E83-BEB9-2B6E46A453E7
Status	Translated

Rendszerindító menü

A számítógép egyszeri rendszerindítási menüvel rendelkezik. Ezzel a funkcióval módosítani lehet azon eszközök (pl. hajlékony- vagy merevlemez, CD-ROM-meghajtó) sorrendjét, amelyekről a számítógép megpróbálja elindítani a rendszert.

Identifler	GUID-51511F05-5780-432B-A355-A149BDF8C318
Status	Translated

A rendszerindító menü bővítései

A rendszerindító menü az alábbi fejlesztésekkel bővült:

- **Könnyebb hozzáférés** – A rendszerindítási menü megnyitásához nyomja meg az F12 billentyűt.
- **Felhasználó megkérdezése** – A rendszer megkéri a felhasználót, hogy nyomja le a billentyűket a BIOS-képernyőn.
- **Diagnosztikai lehetőségek** – A rendszerindító menü tartalmazza az ePSA diagnosztikai lehetőségeket.

Identifler	GUID-BA8D51E8-B388-470E-9369-C9CE9C2D2EC3
Status	Translated

A billentyűk lenyomásának időzítése

A beállítás során nem a billentyűzet az első inicializált eszköz. Ennek eredményeként, ha túl korán nyom meg egy billentyűt, a billentyűzet kizáródik. Ebben az esetben egy billentyűzet-hibaüzenet jelenik meg a képernyőn, és a számítógép nem indítható újra a Ctrl + Alt + Del billentyűkombinációval.

A billentyűzet zárolódásának megelőzéséhez várjon, amíg a billentyűzet inicializálása teljesen megtörténik. A billentyűzet inicializálódik, ha a következők valamelyike fordul elő:

- Felvillannak a billentyűzet jelzőfényei.
- A rendszerindítás során a képernyő jobb felső sarkában megjelenik az F2 = Setup (F2 = Beállítás) rendszerüzenet.

Identifier

GUID-DDB13D0D-49B1-4243-8E13-A6D28F567BA9

Status

Translated

Rendszer-diagnosztikai jelzőfények

Üzemjelző fény: Az üzemállapotot jelzi.

Folyamatos sárga – A számítógép nem képes az operációs rendszer elindítására. Ez azt jelzi, hogy a számítógép tápegysége vagy más eszköze meghibásodott.

Villogó sárga – A számítógép nem képes az operációs rendszer elindítására. Ez azt jelzi, hogy a számítógép tápegysége működik, de a számítógép más eszköze meghibásodott vagy nincs megfelelően telepítve.



MEGJEGYZÉS: A meghibásodott eszköz megállapításához lásd a fénymintákat.

Nem világít – A számítógép hibernált vagy kikapcsolt állapotban van.

Az üzemjelző fény sárga színnel villog, valamint különböző hangjelzések hallhatók a meghibásodásokat jelezve.

Például az üzemjelző fény sárga színnel villan kétszer, majd szünetet tart, majd háromszor fehér színnel villan, majd szünetet tart. Az a 3,3 minta folytatódik, amíg a számítógép ki nem kapcsol, amely azt jelzi, hogy nem található visszaállító lemezkép.

Az alábbi táblázat a különböző fénymintázatokat, azok jelentését és a javasolt megoldásokat mutatja:

Fényminta	A probléma leírása	Javasolt megoldás
1	Alaplap: BIOS- és ROM-hiba	Telepítse a legújabb BIOS-verziót. Ha a probléma továbbra is fennáll, cserélje ki az alaplapot.
2	Nem érzékelhető RAM	Ellenőrizze, hogy a memóriamodul megfelelően van-e behelyezve. Ha a probléma továbbra is fennáll, cserélje ki a memóriamodult.
3	Alaplap- vagy chipkészlethiba	Helyezze vissza az alaplapot.



Fényminta	A probléma leírása	Javasolt megoldás
3,3	A helyreállítási rendszerkép nem található	Készítsen rendszerképfájlt.
3,4	Van rendszerképfájl, de érvénytelen	Készítsen rendszerképfájlt.
4	Memóriahiba	Helyezze vissza a memóriamodult.
5	CMOS akkumulátor hiba	Cserélje a CMOS-akkumulátort.
6	Videokártya- vagy chiphiba	Helyezze vissza az alaplapot.
7	CPU hiba	Helyezze vissza az alaplapot.
8	LCD-hiba	Cserélje az LCD-t.

A számítógép hangjelzések sorozatával jelzi az indításkor fellépő esetleges hibákat vagy problémákat, ha azok a képernyőn nem jeleníthetők meg. A számítógép meghibásodása esetén az ismétlődő bip kódok segítenek a hibaelhárításban.

Kamera állapotjelző fénye: Jelzi, hogy a kamera használatban van-e.

- Folyamatos fehér – A kamera használatban van.
- Nem világít – A kamera nincs használatban.

Identifier GUID-574EA373-F57D-4473-ACDF-4F82C184FE30

Status Translated

Segítség igénybevétele és a Dell elérhetőségei

Mire támaszkodhat a probléma önálló megoldása során

A probléma önálló megoldását szolgáló alábbi források révén juthat a Dell-termékekkel és -szolgáltatásokkal kapcsolatos információhoz és segítséghez:

1. táblázat: Mire támaszkodhat a probléma önálló megoldása során?

A Dell-termékekre és -szolgáltatásokra vonatkozó információk

www.dell.com

Windows 8.1 és Windows 10

Dell sűgó és támogatás alkalmazás



Windows 10



Első lépések alkalmazás

Windows 8.1



Sűgó + tippek alkalmazás

A sűgó elérése Windows 8, Windows 8.1 és Windows 10 alatt

A Windows keresőmezőjébe írja be a Help and Support kifejezést, majd nyomja meg az Enter billentyűt.

Sűgó elérése Windows 7 alatt

Kattintson a **Start** → **Help and Support** lehetőségre.

Az operációs rendszer online sűgója

www.dell.com/support/windows
www.dell.com/support/linux



Hibaelhárítási információk, felhasználói kézikönyvek, beállítási utasítások, termékspecifikációk, műszaki segítséget nyújtó blogok, illesztőprogramok, szoftverfrissítések stb.

www.dell.com/support

Információk az operációs rendszerre, a számítógép beállítására és használatára, az adatok biztonsági mentésére, diagnosztikára stb. vonatkozóan.

Lásd: *Me and My Dell (Én és a Dell-számítógépem)* a www.dell.com/support/manuals weboldalon.

A Dell elérhetőségei

Ha értékesítéssel, műszaki támogatással vagy ügyfélszolgálattal kapcsolatosan szeretne a Dellhez fordulni, látogasson el ide: www.dell.com/contactdell.



MEGJEGYZÉS: Az elérhetőség országonként és termékenként változik, és előfordulhat, hogy néhány szolgáltatás nem áll rendelkezésre az Ön országában.



MEGJEGYZÉS: Amennyiben nem rendelkezik aktív internetkapcsolattal, elérhetőségeinket megtalálhatja a vásárlást igazoló nyugtán, a csomagoláson, a számlán vagy a Dell termékkatalógusban.